

Atlas Copco

Elde Taşınabilir
Ekipmanlar bilgi
kitabı

İçerik

Ekipman portföyümüzün temel ilkeleri04

Elde taşınabilir pnömatik ekipmanlar

Giriş08

Çekiçler12

- Titreşimi azaltılmış pnömatik çekiçler
- Standart pnömatik çekiçler
- Perçin sökücüler

Kırıcılar15

- Hafif pnömatik kırıcılar
- RTEX serisi
- Orta seviye pnömatik kırıcılar
- Ağır seviye pnömatik kırıcılar

Pnömatik kaya deliciler19

- SRD serisi
- Hafif pnömatik kaya deliciler
- Orta ve ağır pnömatik kaya deliciler
- Pnömatik combi deliciler/çekiçler
- Stoperler

Yeraltı kaya deliciler24

- Yeraltı pnömatik kaya deliciler
- Delici sehpaları

İş makinesine bağlı pnömatik kaya deliciler.....26

Mekanik darbeli somun sıkıcılar ve iğneli kazıma makineleri.....27

Taş yontma makineleri28

Sıkılama makineleri29

Terimler31

Elde taşınabilir hidrolik ekipmanlar

Giriş33

Hidrolik çekiçler ve kırıcılar.....34

- Titreşimi azaltılmış hidrolik kırıcılar

Hidrolik karotlu deliciler.....36

Hidrolik testereler38

Hidrolik direk ve topraklama çubuğu çakıcılar39

Hidrolik direk sökücü40

Hidrolik güç üniteleri41

Terimler42

Elde taşınabilir benzinli delici ve kırıcılar

Giriş45

Cobra serisi.....47

Terimler ve kitler.....48

Güvenilir, ergonomik ve güvenli elde taşınabilir ekipmanlar

Atlas Copco olarak inşaat ekipmanları tasarlamak söz konusuysen nelerin gerektiğini biliyoruz. Ergonomik, kullanımı kolay ve güvenilir olan bu ekipmanlar, ağır inşaat işlerinde en iyi arkadaşınız olacak.



HAPS özellikli makinelerimizi deneyin ve farkı hissedin. HAPS, titreşimlerin operatör üzerindeki etkisini en aza indiren bir yenilik olan "El ve Kol Koruma Sistemleri" anlamına gelir. Tüm ürünlerimizin dengeli ve kullanımı rahat

olmasına çok önem veriyoruz. HAPS özellikli bir makineyle her gün altı kata kadar daha uzun süre çalışabilirsiniz. Bu süre içinde neler yapabileceğinizi hayal edin...



Düşük yakıt tüketimi ve daha az emisyon ile hassas mühendislik, en yüksek kaliteli malzemeler ve modern motorlar: Atlas Copco, uzun ömürlü ekipman konusunda ezberleri bozuyor. Az sayıda parçaları olması sayesinde elde

taşınabilir ekipmanlarımızın kullanımı kolaydır, kullanım ömrü maliyetleri düşüktür ve takas değerleri yüksektir. Ekipmanlarımız, sağlam gövdeleriyle onlara yüklediğiniz her işin üstesinden gelir. Güvenilir ve güçlü ekipmanların yanı sıra ihtiyacınız olan her an, her yerde mükemmel servis ile günün sonunda işinizi bitirmenizi garanti ediyoruz.



Hızlı sürgülü mandalı kullanarak (belirli modellerde) veya yalnızca ekipmanın vidasını sökerek ekipmanlar arasında hızlıca geçiş yapabilirsiniz. Elbette tüm çalışma ekipmanlarımız çeşitli modeller arasında değiştirilebilir. Kırıcı ve çekiçlerimizin çok yönlülüğü, hızlı ekipman değişimine olanak tanır ve ihtiyaç duyulan ekipman sayısını azaltır.

Her işin üstesinden gelen ekipman

Pnömatik ekipmanlar:

- Sınıfının en iyisi ergonomik tasarım
- Mümkün olan en iyi güç-ağırlık oranı
- Çok yönlü: her uygulama için bir ekipman
- Bir kompresör birçok ekipmana güç verebilir
- En düşük toplam sahip olma maliyeti

Benzinle çalışan ekipmanlar:

- Tamamen bağımsız
- Uzak konumlar ve afet bölgeleri için idealdir

Hidrolik ekipmanlar:

- Sınırlı alanlar için idealdir
- Kompakt ve hızlı kurulum

Ekipmanı günde 1 saatten uzun bir süre kullanmanız gerekiyor mu?

HAYIR

Sahada başka pnömatik ekipmanlarınız var mı?

HAYIR

Güç kaynağının olmadığı uzak bir konumda mı çalışıyorsunuz?

HAYIR

Dar bir alanda çalışmanız mı gerekiyor?

EVET

EVET

EVET

EVET

HAYIR - sadece en son yeniliği istiyorum

PNÖMATİK



BENZİNLİ



HİDROLİK



Elde taşınabilir pnömatik ekipmanlar



Elde taşınabilir pnömatik ekipmanlar

Pnömatik ekipmanlarımız sınıfının en iyisi ergonomik ekipmanlardır ve mükemmel bir güç-ağırlık oranına sahiptir, bu da onları çeşitli inşaat uygulamaları için uygun hale getirir.

Tek Gövde konsepti

Tek parça makine gövdesi daha az parça anlamına gelir. Bu, ekipmanı daha güvenilir hale getirir. Tek gövde konsepti aynı zamanda kırıcılarımıza düşük bir ağırlık merkezi ve böylece ürün boyunca iyi bir denge sağlar.

HAPS sistemi

HAPS sistemimiz, makinenin kullanım sırasındaki titreşim değerini azaltarak belirli bir tetikleme süresinde zararlı titreşimin olumsuz etkilerini azaltmaya yardımcı olur.

Yüksek verimli susturucu

Aşınmaya dayanıklı poliüretan susturucu, gürültü emisyonunu %75'e kadar azaltır (gürültü azaltması olmayan aynı makineyle karşılaştırıldığında, ISO 2000/14/EC).

SOFSTART tetikleyici

İki kademeli tetikleyici, zorlu koşullarda bile bir kesime başlarken operatöre tam kontrol sağlar. Yalnızca belirli ekipmanlar ile kullanılabilir.

Hava yastıklı piston

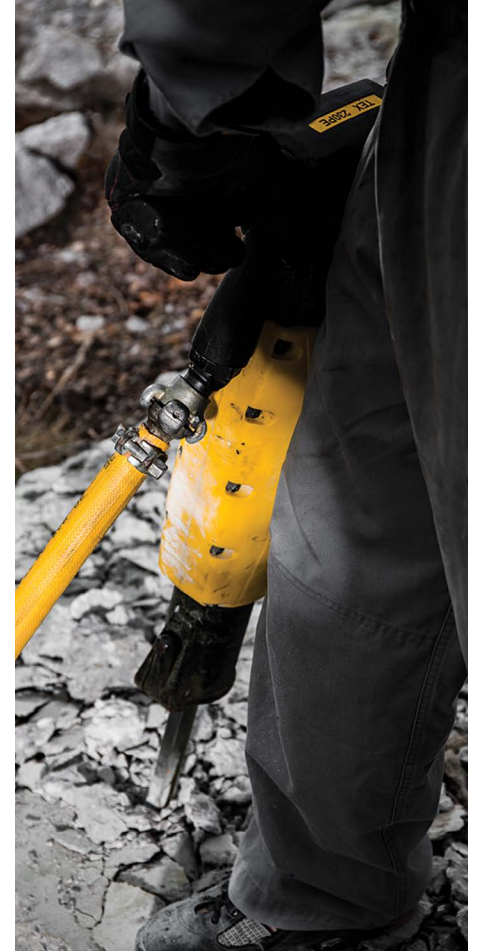
Titreşimi ve aşınmayı azaltmak için piston, silindirin her iki ucunda hava yastıklarını açar. Yüksüz çalışırken bu, metal-metal temasını neredeyse tamamen ortadan kaldırır.

Döner hava girişi muylusu

Basınç altında bile kolay ekipman kullanımı. Yalnızca belirli ekipmanlar ile kullanılabilir.

Entegre yağlayıcı

Kırıcı ve Çekiç AIR-OIL gibi antifriz için kullanılabildiği zaman ekipman aşınmasını en aza indirmeye yardımcı olur ve soğuk hava koşullarında mükemmeldir. Normal koşullarda tam bir vardiyalık çalışma için yeterli miktarda yağlama yağı kapasitesine sahiptir. Yalnızca belirli ekipmanlar ile kullanılabilir.



Elde taşınabilir pnömatik ekipmanlar

Atlas Copco makinesine sahip bir işçinin asla ekipmanlarını suçlaması gerekmez. Pnömatik kırıcılarımız ve çekiçlerimiz bir günde daha fazla iş yapılmasını sağlamak için tasarlanmıştır. HAPS teknolojisi titreşimleri sönümler ve ekipmanın tek dökümlü tasarımı daha az parça, daha az zahmet anlamına gelir. Atlas Copco pnömatik kırıcıyı veya çekiçi deneyin ve farkı hissedin: İyi dengelenmiş pnömatik ekipmanlarımız mükemmel ergonomi sunar.



İki işlevli:

Tasarruf için boyutu küçültülmüş

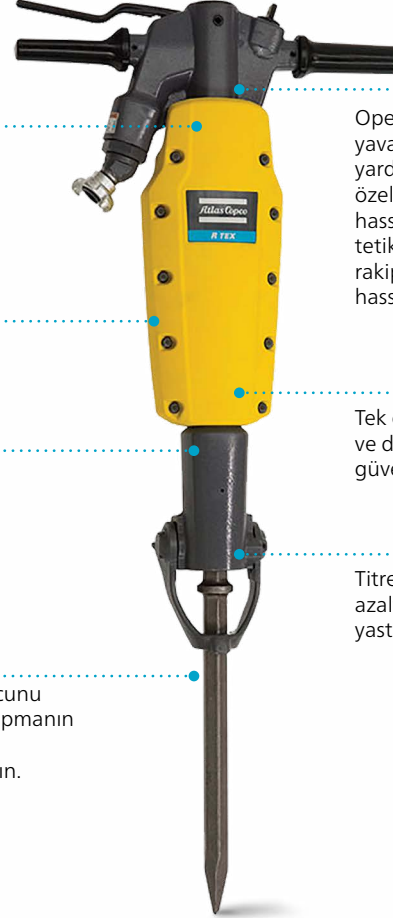
Enerji açısından verimli elde taşınabilir ekipmanlar, kompresörünüzü küçültmenize veya aynı kompresörde birden fazla kırıcıyı çalıştırmanıza olanak tanır.

HAPS teknolojisiyle titreşim azaltma

Susturucu, %75 daha az gürültü

Entegre yağlayıcı, tüm vardiya için yeterlidir

Esnek: Çalıştırma ucunu değiştirmek için ekipmanın vidasını söküp veya sürgülü mandalı açın.



Operatörün kırıcının enerjisini yavaşça serbest bırakmasına yardımcı olan SOFSTART özelliği sayesinde daha fazla hassasiyet. Bu iki adımlı tetikleyici, ilk kesimi yaparken rakipsiz kontrol ve yüksek hassasiyet sağlar

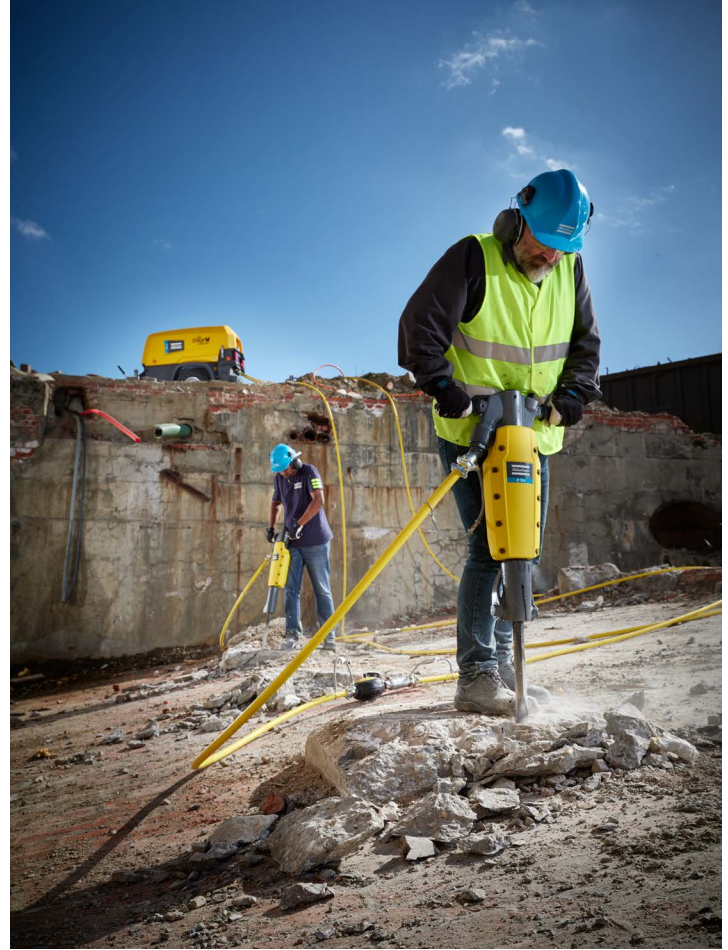
Tek gövde, daha az parça ve dolayısıyla daha fazla güvenilirlik

Titreşimi ve aşınmayı azaltmak için hava yastıklı piston

Ekipman - Kompresör seçim kılavuzu

Çok fazla iş yapmanız mı gerekiyor?

Bir kompresör aynı anda birçok pnömatik ekipmanı çalıştırabilir. Üstelik RTEX, klasik bir kırıcıya kıyasla bir litre basınçlı hava ile iki kat daha fazla kırma kapasitesini sahiptir. Bu da daha öncesine kıyasla yarı boyutta bir kompresöre ihtiyacınız olduğu anlamına gelir veya ek bir maliyet olmadan aynı güç kaynağıyla iki kat daha fazla kırıcı kullanabilirsiniz.



Kıncı modeli	Ekipman tipi	Ağırlık (kg)	TEX 05	TEX 09	TEX 12	RTEX 15	TEX 150	TEX 190	RTEX 25	TEX 230	TEX 280	RTEX 35	TEX 33	TEX 40											
															çekici	çekici	çekici	hafif kıncı	hafif kıncı	orta kıncı	orta kıncı	orta kıncı	orta kıncı	ağır kıncı	ağır kıncı
															6,3	10,5	12	17	19	23	25	25,5	31,5	33,2	37
Hava tüketimi (6 bar)	m ³ /dk	cfm	0,6	1	1,2	0,9	1,5	1,6	1,1	1,8	1,9	1,3	2	2,4											
			10	17	20	15,4	25	26	18	30	32	21,5	34	40											
			21	36	42	31,8	53	55	38	64	68	45,5	72	85											
Kompresör modeli	Yakıt/Emisyon kademesi	6 bar'da Serbest Hava Dağıtımı																							
		m ³ /dk	cfm																						
XAS 27	Dizel EU Stage V	1,6	57	2	1	1	1	1	1	0	0	0	0	0											
XAS 38	Dizel EU Stage V	2	70	3	2	1	2	1	1	1	1	1	0	0											
XAHS 38	Dizel EU stage IIIa	2,3	80	3	2	1	2	1	1	2	1	1	1	0											
XAS 48 / XAS 48-7 G ¹⁾	Dizel EU Stage V	2,5	90	4	2	2	2	1	1	2	1	1	2	1	1										
XAS 48 G ¹⁾	Dizel EU stage IIIa	2,5	90	4	2	2	2	1	1	2	1	1	2	1	1										
XAS 58-7 / XAS 58-7 / XAS 58-7 G ¹⁾	Dizel EU Stage V	3	106	5	2	2	3	2	2	2	1	1	2	1	1										
XAS 58	Dizel EU stage IIIa	3	106	5	2	2	3	2	2	2	1	1	2	1	1										
XAS 68-10 / XAS 68-7 G ¹⁾ / XAS 68-12 PACE	Dizel EU Stage V	3,5	125	5	3	2	3	2	2	3	1	1	2	1	1										
XAS 68 / XATS 68 / XAS 68 G ¹⁾	Dizel EU stage IIIa	3,5	125	5	3	2	3	2	2	3	1	1	2	1	1										
XAS 88-7 / XAS 88-7 G ¹⁾ / XAS 88-10 PACE	Dizel EU Stage V	5	175	8	4	4	5	3	3	4	2	2	3	2	2										
XAS 88 / XAS 88 G ¹⁾	Dizel EU stage IIIa	5	175	8	4	4	5	3	3	4	2	2	3	2	2										
XAS 98 / XAS 98 G ¹⁾	Dizel EU stage IIIa	5,3	187	8	5	4	5	3	3	5	2	2	4	2	2										
E-Air H185 VSD, 50 A'da ²⁾	Elektrik	5,4	192	9	5	4	6	3	3	5	3	2	4	2	2										
E-Air H250 VSD, 63 A'da ²⁾	Elektrik	6,6	233	11	6	5	7	4	4	6	3	3	5	3	2										

¹⁾ Adında "G" geçen kompresörlerin dahili jeneratörü bulunmaktadır. Adında PACE geçen kompresörlerin basıncı, ürün adında belirtilen maksimum basınç ile 5 bar arasında ayarlanabilir.

²⁾ Elektrikli kompresörlerde serbest hava dağıtımı elektrik akımına bağlıdır (16, 32, 50 veya 64 A). Bu genel bakıştaki değerler, en yüksek elektrik akımı temel alınarak hesaplanmıştır.

Titreşimi azaltılmış pnömatik çekiçler

Ağırlık sınıfına bağlı uygulamalar:

- Hafif yontma ve raspalama işleri
- Yenileme ve dönüştürme işleri
- Yıkım
- Tuğla sökme

Özellikler:

- Tam kanopi ile titreşim azaltma (TEX 05, 07, 09 ve 12)
- Gürültü azaltma
- SOFSTART iki kademeli tetikleyici
- HAPS El ve Kol Koruma Sistemi
- Hava yastıklı piston (TEX 05, 07, 09 ve 12)
- Kolay kullanım ve konumlandırma



Pnömatik çekiçler		TEX 05PE ¹	TEX 07PE	TEX 09PE ^{1,2}	TEX 12PE ^{1,2}
Ağırlık	kg	6,5	8,7	10,5	12
Uzunluk	mm	450	525	560	590
Hava tüketimi	l/sn	10	17	17	20
Darbe hızı	darbe/dk	2640	1770	1800	1620
Titreşim seviyesi, 3 eksen (ISO 28927-10)	m/sn ²	2,4	12,4	4,2	4,0
Garanti edilen ses gücü seviyesi (2000/14/EC)	Lw, dB(A)	105	104	105	105
Ses basıncı seviyesi (ISO 11203)	Lp, r=1 m	87	87	93	93
Çalışma ucu tutucu		kapak	kapak	mandal	mandal
19x50 mm altıgen şanklı parça numarası		8461 0219 10	8461 0209 20	-	-
22x82,5 mm altıgen şanklı parça numarası		-	-	8461 0211 35	8461 0211 38
25x75 mm yuvarlak şanklı parça numarası		-	-	8461 0211 36	8461 0211 39

6 bar (90 psi) hava basıncındaki veriler

PE: Susturuculu, titreşim azaltmalı

Uygun kaplinler:

TEX 05PE Atlas Copco Standardı 9000 0305 00

TEX 09 ve 12 Atlas Copco Standardı 9000 0306 00

Filtreli Atlas Copco Standardı 9000 0306 01

ABD standardı 9001 0005 06

¹⁾Tırnaklı kaplinler TEX 05, 07, 09 ve 12 teslimatına dahil değildir.

²⁾Ön yan tutamak dahildir

Standart pnömatik çekiçler

Ağırlık sınıfına bağlı uygulamalar:

- Hafif yontma ve rasalama işleri
- Yenileme ve dönüştürme işleri
- Yıkım

Özellikler:

- SOFSTART iki kademeli tetikleyici (belirli modellerde)
- Gürültü azaltma
- Hava yastıklı piston

Pnömatik çekiçler		TEX 02	TEX 03PS ²	TEX 05P ^{1,2}	TEX 09 PS KL	TEX 09 PS	TEX 10 PS KL	TEX 10 PS	TEX 12 PS KL	TEX 12 PS
Ağırlık	kg	2,5	4,0	5,5	12	10	10,5	10	12,5	10,5
Uzunluk	mm	273	300	380	500	500	500	520	545	550
Hava tüketimi	l/sn	7	6,9	9,5	18,5	18,5	17	17	21,3	21,3
Darbe hızı	darbe/dk	3000	4140	2760	1800	1800	1350	1350	1600	1600
Titreşim seviyesi, 3 eksen (ISO 28927-10)	m/sn ²	8	16,5	13	16,1	16,1	22,4	22,4	15,4	15,4
Garanti edilen ses gücü seviyesi (2000/14/EC)	Lw, dB(A)	106	105	104	105	103	103	102	105	105
Ses basıncı seviyesi (ISO 11203)	Lp, r=1 m	95	89	92	93	91	91	90	92	93
Çalışma ucu tutucu		yay	kapak	kapak	sürgülü mandal	kapak	sürgülü mandal	kapak	sürgülü mandal	kapak
19x50 mm altıgen şanklı parça numarası		-	8461 0208 01	8461 0219 00	-	-	-	-	-	-
22x82,5 mm altıgen şanklı parça numarası		-	-	-	8461 0211 05	8461 0211 02	8461 0211 32	8461 0211 30	8461 0211 12	8461 0211 13
Parça numarası KİT		-	8461 0208 02	8381 0200 33	-	-	8381 0200 38	-	8381 0200 41	8381 0200 40
12 mm yuvarlak şanklı parça numarası		8461 0208 06	-	-	-	-	-	-	-	-
17,3x60 mm yuvarlak şanklı parça numarası		-	-	8461 0219 03	-	-	-	-	-	-
25x75 mm yuvarlak şanklı parça numarası		-	-	-	-	-	-	8461 0211 31	8461 0211 15	8461 0211 14

Mevcut kitlerin içeriği için 30. sayfaya bakın

6 bar (90 psi) hava basıncındaki veriler

¹⁾ Birleşik altıgen/yuvarlak şank ile de mevcuttur (parça no: 8461 0219 01)

²⁾ Taşıma çantasında eksiksiz set (yalnızca altıgen şank) olarak da mevcuttur;

Kit parça numarası: 8461 0219 02

KL: sürgülü mandal, PS: susturucu

Tırnaklı kaplinler teslimata dahil değildir

Uygun kaplinler:

TEX 09, 10 ve 12

Atlas Copco Standardı

9000 0306 00

Filtreli Atlas Copco Standardı

9000 0306 01

ABD Standardı (TEX 10 için değil)

9001 0005 06

Atlas Copco Standardı

9000 0305 00

TEX 03, TEX 05

Perçin sökücüler

Uygulama:

Yıkım ve köprü çalışmaları da dahil olmak üzere metal ve beton uygulamalarındaki perçinleri sökmek için kullanılır.

Tabanca kabzası tipi ya da klasik D tutamak arasından seçiminizi yapabilirsiniz.

Özellikler:

- Mükemmel güç/ağırlık oranı
- Kusursuz kontrol için hassas tetik
- Zorlu koşullarda güvenilir çalışma için dayanıklı tasarım ve bileşenler
- Daha fazla güvenlik için kademeli silindirik tasarımı

Perçin sökücüler		TEX 14 pistol tip tutamak	TEX 14 D	TEX 15 pistol tip tutamak	TEX 15 D
Ağırlık	kg	13,7	14,1	15	15,4
Uzunluk	mm	584	600	660	676
Hava tüketimi	l/sn	21	21	21	21
Darbe hızı	darbe/dk	900	900	720	720
Titreşim seviyesi, 3 eksen (ISO 20643)	m/sn ²	12,6	12,3	13,3	14,3
Garanti edilen ses gücü seviyesi (2000/14/EC)	Lw, dB(A)	105	105	105	105
Ses basıncı seviyesi (ISO 11203)	Lp, r=1 m	93	93	93	93
Tetikleyici tipi		Dışta	İçte	Dışta	İçte
Tutamak tipi		Açık	D	Açık	D
Silindir		Kısa (8 inç)	Kısa (8 inç)	Uzun (11 inç)	Uzun (11 inç)
Başlık boyutu		Jumbo	Jumbo	Jumbo	Jumbo
Parça numarası		8461 0250 16	8461 0250 17	8461 0250 18	8461 0250 19



Hafif pnömatik kırıcılar

Uygulamalar:

- Servis işleri ve genel yıkım işleri için hafif kırıcılar

Özellikler:

- Tek Gövde konsepti
- Gürültü azaltma
- HAPS El ve Kol Koruma Sistemi (PE serisi)
- SOFSTART iki kademeli tetikleyici
- Döner hava girişi muylusu
- Entegre yağlayıcı
- Hava yastıklı piston



Pnömatik kırıcılar		TEX 150PE		TEX 190PE		TEX 21PE
Titreşim azaltmalı		EVET	EVET	EVET	EVET	EVET
Ağırlık	kg	19	19	22,5	23	21
Uzunluk	mm	590	590	595	645	650
Hava tüketimi	l/sn	25	25	26	26	25
Darbe hızı	bpm	1530	1530	1500	1500	1140
Titreşim seviyesi, 3 eksen (ISO 28927-10)	m/sn ²	4,5	4,5	3,7	3,7	7,6
Garanti edilen ses gücü seviyesi (2000/14/EC) Lw, dB(A)		104	104	104	104	105
Ses basıncı seviyesi (ISO 11203)	Lp, r=1 m	91	91	92	91	93
22x82,5 mm altıgen şanklı parça numarası		8461 0223 31	-	-	-	-
25x108 mm altıgen şanklı parça numarası		-	8461 0223 33	8461 0224 31	-	8461 0224 22
28x160 mm altıgen şanklı parça numarası		-	-	-	8461 0224 33	-

6 bar (90 psi) hava basıncındaki veriler

¹⁾ Altıgen şank (mm)

Tırnaklı kaplinler teslimata dahil değildir

Uygun kaplinler:

Atlas Copco Standardı	9000 0306 00
Filtreli Atlas Copco Standardı	9000 0306 01
ABD Standardı	9001 0005 06

RTEX pnömatik kırıcı serisi

En son yeniliğimiz Atlas Copco RTEX sayesinde ter dökmeden yıkım yapabileceksiniz. Hafif, güçlü ve verimli olan bu ekipman hem ergonomik hem de ekonomiktir. Yarı miktarda hava tüketerek daha uzun süre çalışabilirsiniz. Sonuç olarak, kompresörünüzün boyutunu küçültebilir veya iki kırıcıyı tek bir kompresörle kullanabilirsiniz.


RTEX'in sırrı yenilikçi uzun piston tasarımında yatar. Geleneksel bir kırıcıya kıyasla daha uzun olan piston, her bir üflemeyle etkileşim süresini artırır. Sonuç olarak RTEX, çok daha ağır bir kırıcıya eşit kırma gücüne sahiptir. Verimli piston vuruşu mekanizması enerji tüketimini önemli ölçüde azaltır.



%25

DAHA HAFLI, DAHA
AZ TİTREŞİM
İÇİN HAVA
YASTIKLI



50% 
DAHA AZ
HAVA TÜKETİMİ

**DAHA
HIZLI
KIRMA**

SOFSTART VE SERT
TUTAMAKLAR SAYESİNDE



(Benzer, geleneksel bir kırıcı ile karşılaştırıldığında, örneğin bir Atlas Copco TEX kırıcı)

Prömatik kırıcılar		RTEX 15		RTEX 25		RTEX 35	
Ağırlık	kg	17	25	25	25	33,2	33,2
Uzunluk	mm	674	737	780 / 685 (çentikli keski)	780	845 / 748	845
Hava tüketimi	l/sn	15,4	19	17,5	18	21,5	21,5
Darbe hızı	darbe/dk	936	816	845	870	660	660
Titreşim seviyesi, 3 eksen (ISO 28927-10) 1)	m/sn ²	4,6	4,8	4,8	4,8	5,3	5,1
Garantili ses gücü seviyesi (2000/14/EC) 1)	Lw, dB(A)	106	107	107	107	107	107
Ses basıncı seviyesi (ISO 11203) 1)	Lp, r=1 m	83	90	90	90	86	86
25 X 108 mm altıgen şanklı parça numarası		8461 0115 10	8461 0125 10	-	-	-	-
28x160 / 28 çentik mm altıgen şanklı parça numarası		-	-	8461 0125 20	-	8461 0135 20	-
32x160 mm altıgen şanklı parça numarası					8461 0125 30		8461 0135 30

6 bar (90 psi) hava basıncındaki veriler

Orta seviye pnömatik kırıcılar

Uygulamalar:

- Servis işleri ve genel yıkım işleri için orta büyüklükte kırıcılar
- TEX P60: Asfalt ve diğer orta sertlikteki malzemeler

Özellikler:

- Tek Gövde konsepti
- Gürültü azaltma
- HAPS El ve Kol Koruma Sistemi (PE serisi)
- SOFSTART iki kademeli tetikleyici
- Döner hava girişi muylusu
- Entegre yağlayıcı
- Hava yastıklı piston



Prömatik kırıcılar		TEX 230PE			TEX 280PE		TEX 33PE		TEX P60S	
Titreşim azaltmalı		EVET	EVET	EVET	EVET	EVET	EVET	EVET	HAYIR	HAYIR
Ağırlık	kg	25,5	27	27	31,5	31,5	37	37	33	33
Uzunluk	mm	625	670	670	690	690	745	745	690	690
Hava tüketimi	l/sn	30	30	30	32	32	34	34	36	36
Darbe hızı	bpm	1320	1320	1320	1230	1230	1200	1200	1500	1500
Titreşim seviyesi, 3 eksen (ISO 28927-10)	m/sn ²	4,2	4,2	4,2	4,8	4,8	5,7	5,7	16,8	16,8
Garanti edilen ses gücü seviyesi (2000/14/EC)	Lw, dB(A)	104	106	106	105	105	111	111	109	109
Ses basıncı seviyesi (ISO 11203)	Lp, r=1 m	92	93	93	92	92	99	99	97	97
25x108 mm altıgen şanklı parça numarası		8461 0225 31	-	-	-	-	-	-	-	-
28x160 mm altıgen şanklı parça numarası		-	8461 0225 34	-	8461 0226 32	-	8461 0227 01	-	8461 0227 22	-
32x160 mm altıgen şanklı parça numarası		-	-	8461 0225 35	-	8461 0226 33	-	8461 0227 00	-	8461 0227 23

6 bar (90 psi) hava basıncındaki veriler

¹⁾ Altıgen şank (mm)

TEX P60 S Kiti mevcuttur (ABD ve Kanada hariç): 8381020056, 8381 0200 55
Daha fazla bilgi için 27. sayfaya bakın

Tırnaklı kaplinler teslimata dahil değildir
Uygun kaplinler:

Atlas Copco Standardı 9000 0306 00
Filtreli Atlas Copco Standardı 9000 0306 01
ABD Standardı 9001 0005 06

Ađır seviye pnömatik kırıcılar

Uygulamalar:

- Asfalt ve betonarme gibi orta ve yüksek sertlikteki malzemelerde kullanım için ağır hizmet tipi yıkım kırıcıları

Özellikler:

- Gürültü azaltma
- HAPS EI ve Kol Koruma Sistemi (PE serisi)
- Döner hava girişı muylusu
- Entegre yağlayıcı
- Hava yastıklı piston



Pnömatik kırıcılar		TEX 37*	TEX 40PE	TEX P90S
Titreşim azaltmalı		HAYIR	EVET	HAYIR
Ađırlık	kg	37	42	43
Uzunluk	mm	729	750	710
Hava tüketimi	l/sn	35	40	40
Darbe hızı	bpm	1200	1110	1260
Titreşim seviyesi, 3 eksen (ISO 28927-10)	m/sn ²	19,5	4,2	15,3
Ses gücü seviyesi (2000/14/EC)	Lw, dB(A)	yok	111	111
Ses basıncı seviyesi (ISO 11203)	Lp, r=1 m	yok	99	99
28x160 mm altıgen şanklı parça numarası		-	8461 0228 05	8461 0228 22
32x160 mm altıgen şanklı parça numarası		8461 0229 12	8461 0228 04	8461 0228 22

6 bar (90 psi) hava basıncındaki veriler

¹⁾ Altıgen şank (mm)

* Yalnızca düşük seviyede düzenleniş pazarlarda mevcuttur

TEX P90S Kiti mevcuttur (ABD ve Kanada hariç): 8381020058

Daha fazla bilgi için 31. sayfaya bakın

Tırnaklı kaplinler teslimata dahil değildir.

Uygun kaplinler:

Atlas Copco Standardı

Filtreli Atlas Copco Standardı

ABD Standardı

9000 0306 00

9000 0306 01

9001 0005 06

Hafif pnömatik kaya deliciler

Uygulamalar:

- 2 m derinliğe kadar delme
- Delik delme
- Sabitleme ve kaya çatlatma deliği delme

Özellikler:

- Gürültü azaltma (S sürümleri)
- HAPS El ve Kol Koruma Sistemi (E modelleri)
- Dahili hava püskürtme
- Tetikli modeli mevcuttur (ET)



Pnömatik kaya deliciler		BBD 12D	BBD 12DS	BBD 12DCS	BBD 12T	BBD 12TS	BBD 15E	BBD 15ET
Ağırlık	kg	9,8	10,7	10,5	11,1	12,1	15,5	15,6
Uzunluk	mm	565	565	560	505	505	575	575
Hava tüketimi	l/sn	24	22	22	24	22	22	22
Darbe hızı	darbe/dk	2580	2580	2580	2580	2580	2520	2520
Devir	dev/dk	220	220	220	220	220	220	220
Penetrasyon hızı	mm/dk	250 ¹⁾	230 ¹⁾	230 ¹⁾	150 ¹⁾	150 ¹⁾	220 ¹⁾	220 ¹⁾
Hortum bağlantısı	mm	13	13	13	19	19	19	16
Titreşim seviyesi, 3 eksen (ISO 20643)	m/sn ²	22,2	22,2	22,2	16	16	7	7
Ses gücü seviyesi (2000/14/EC)	Lw, dB(A)	114	108	108	116	111	110	110
Ses basıncı seviyesi (ISO 11203)	Lp, r=1 m	103	97	97	103	98	97	97
19x108 mm altıgen şanklı parça numarası		8311 0102 47	8311 0102 80	8311 0101 63	-	-	8311 0104 02	8311 0104 12
22x108 mm altıgen şanklı parça numarası		8311 0102 96	-	-	8311 0102 95	8311 0102 98	8311 0104 10	8311 0104 13

6 bar (90 psi) hava basıncındaki veriler

D = D tutamak

T = T tutamak

E = titreşim azaltmalı tutamaklar

ET = titreşim azaltmalı tutamaklar, tetikleyicili başlatma

C = kapak

S = susturucu

¹⁾ Granite, 6 bar'da 28 mm delme

²⁾ Granite, 6 bar'da 32 mm delme

Uygulamalar:

- 6 m derinliğe kadar delme
- Maden/taş ocağı ve boyutlu taş sektöründe üretim amaçlı delme
- Patlatma deliği ve ikincil delme

Özellikler:

- Gürültü azaltma
- HAPS El ve Kol Koruma Sistemi
- Dahili hava püskürtme
- Kesintisiz delme ile hızlı ve etkili delik temizliği için ekstra püskürtme

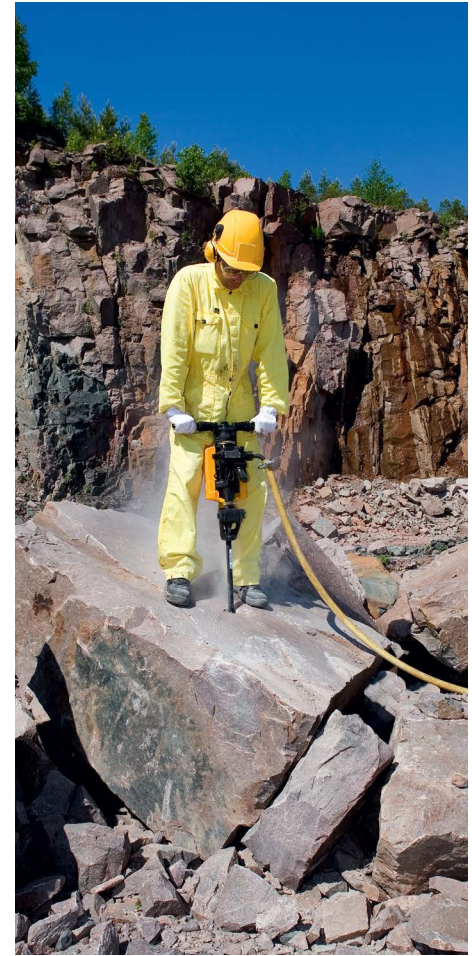
Pnömatik kaya deliciler		RH 571	RH 571 S	RH 572 E
Ağırlık	kg	17,8	18,9	22,8
Uzunluk	mm	510	510	583
Hava tüketimi	l/sn	39	39	37
Darbe hızı	darbe/dk	2100	1980	2040
Devir	dev/dk	190	190	170
Penetrasyon hızı ¹⁾	mm/dk	295	275	260
Hortum bağlantısı	mm	19	19	19
Titreşim seviyesi, 3 eksen (ISO 20643)	m/sn ²	23,2	23,2	9,7
Ses gücü seviyesi (2000/14/EC)	Lw, dB(A)	119	112	113
Ses basıncı seviyesi (ISO 11203)	Lp, r=1 m	106	99	100
Sessiz		hayır	evet	hayır
Titreşimi azaltılmış		hayır	hayır	evet
22x108 mm altıgen şankli parça numarası		8311 0301 29	8311 0301 37	8311 0301 78

6 bar (90 psi) hava basıncındaki veriler.

¹⁾ Granitte, 6 bar'da 32 mm delme

E = titreşim azaltmalı tutamaklar

S = susturuculu



Ađır pnömatrik kaya deliciler

Uygulamalar:

- 6 m derinliđe kadar delme
- Maden/tař ocađı ve boyutlu tař sektöründe üretim amaçlı delme
- Patlatma deliđi ve ikincil delme

Özellikler:

- Gürültü azaltma (S sürümleri)
- HAPS EI ve Kol Koruma Sistemi (E modelleri)
- Dahili hava püskürtme
- Hızlı ve etkili delik temizliđi için ekstra püskürtme



Pnömatrik kaya deliciler		RH 658	RH 658 LRC*	RH 658 LRC FR*	RH 658 S	SRD 25 E
Ađırlık	kg	24	24	24,5	25	27
Uzunluk	mm	565	565	565	565	600
Hava tüketimi	l/sn	58	58	58	58	50
Darbe hızı	darbe/dk	2040	2040	2040	2040	2040
Devir	dev/dk	215	215	215	215	250
Penetrasyon hızı ¹⁾	mm/dk	425	425	425	425	336
Hortum bađlantısı	mm	19	19	19	19	19
Titreřim seviyesi, 3 eksen (ISO 20643)	m/sn ²	21,2	21,2	21,2	21,2	10,7
Garanti edilen ses gücü seviyesi (2000/14/EC)	Lw, dB(A)	116	116	116	112	110
Ses basıncı seviyesi (ISO 11203)	Lp, r=1 m	106	106	106	99	yok
Sessiz		hayır	hayır	hayır	evet	evet
Titreřimi azaltılmıř		hayır	hayır	hayır	hayır	evet
22x108 mm altıgen řanklı parça numarası		8311 0302 86	8311 0302 77	8937 1210 02	8311 0302 87	8311 0325 10
25x108 mm altıgen řanklı parça numarası		8311 0302 89	-	-	-	8311 0325 09

6 bar (90 psi) hava basıncındaki veriler.

¹⁾ Penetrasyon hızı granit üzerinde test kořullarında belirtilmiřtir ancak malzemenin sertliđine ve operatör becerilerine bađlı olarak deđiřiklik gösterebilir.

E = titreřim azaltmalı tutamaklar

S = susturucu

FR = ayak dayama yeri

* Yalnızca düşük seviyede düzenleniř pazarlarda mevcuttur

Tırnaklı kaplinler teslimata dahil deđildir.

Uygun kaplinler:

Atlas Copco Standardı

Filtreli Atlas Copco Standardı

ABD Standardı

9000 0306 00

9000 0306 01

9001 0005 06

Pnömatik combi deliciler/çekiçler

Ağırlık sınıfına bağlı uygulamalar:

- 8-38 mm çapında delik delme
- Kaya çatlatma deliği delme
- Yontma ve raspalama
- Yenileme ve onarım
- Su altı işleri

Özellikler:

- Dahili hava püskürtme
- Gürültü azaltma
- Çalışma ucunun değiştirilmesi ile delme/kırma arasında geçiş
- Entegre yağlayıcı

Pnömatik combi deliciler/çekiçler		DKR 36	DKR 36R
Ağırlık	kg	4,5	4,5
Uzunluk	mm	375	375
6 bar'da hava tüketimi	l/sn	10	10
Darbe hızı	darbe/dk	2820	2820
Devir	dev/dk	250	250
Penetrasyon hızı	mm/dk	180 ¹⁾ /160 ²⁾	180 ¹⁾ /160 ²⁾
Hortum bağlantısı	mm	19	19
Titreşim seviyesi, 3 eksen (ISO 28927-10)	m/sn ²	20,2 (kırma), 21,2 (delme)	20,2 (kırma), 21,2 (delme)
Garanti edilen ses gücü seviyesi (2000/14/EC)	Lw, dB(A)	103	103
Ses basıncı seviyesi (ISO 11203)	Lp, r=1 m	88	88
R19xH14,7x89 mm şanklı parça numarası		8463 0103 60	-
R19x95 mm şanklı parça numarası		-	8463 0103 50

6 bar (90 psi) hava basıncındaki veriler.

¹⁾Granitte 19 mm delme

²⁾Betonda 19 mm delme



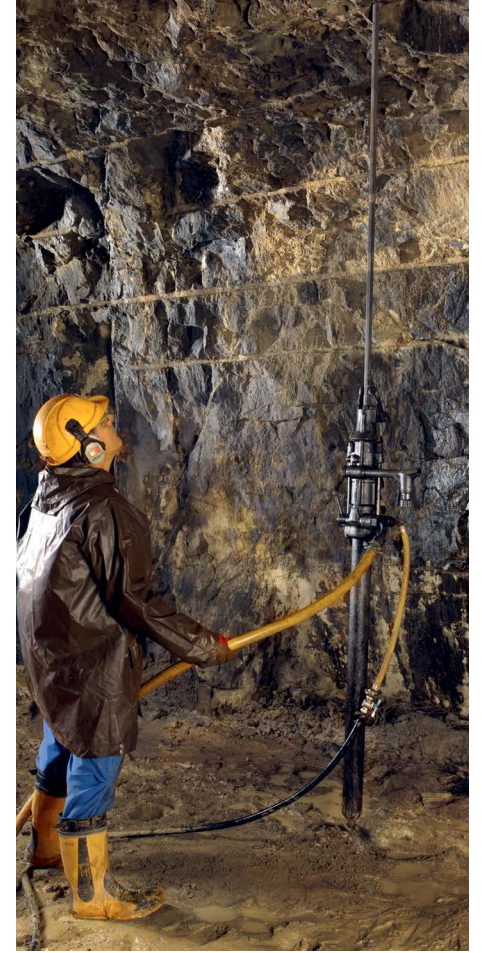
Pnömatik kaya deliciler - Stoperler

Uygulamalar:

- Baş üstü delme
- Eleme

Stoperler		BBD 46WS-8
Delme aralığı	mm	27-41
Ağırlık	kg	40
Geri çekilmiş halde uzunluk	mm	1650
Uzatılmış uzunluk	mm	2620
Hava tüketimi	l/sn	90
Darbe hızı	bpm	3000
Piston çapı	mm	75
Piston vuruşu uzunluğu	mm	45
Titreşim seviyesi, 3 eksen (ISO 20643)	m/sn ²	10
Garanti edilen ses gücü seviyesi (2000/14/EC)	Lw, dB(A)	124
Ses basıncı seviyesi (ISO 11203)	Lp, r=1 m	121
Parça numarası		8311 0202 11

6 bar (90 psi) hava basıncındaki veriler



Yeraltı pnömatik kaya deliciler

Uygulamalar:

- Baş üstü delme ve bulonlama
- Eleme

Özellikler:

- Yüksek kalite; üretim amaçlı delme için tasarlandı
- Dahili su püskürtme



Kaya deliciler		BBC 16W	BBC 34W	BBD 94W	BBD 94WS	RH 656 4W*
Delme aralığı	mm	27-41	27-41	27-41	27-41	27-41
Ağırlık	kg	28,5	33,5	28	31	22
Uzunluk	mm	705	775	670	670	658
Hava tüketimi	l/sn	69	88	97	97	48
Darbe hızı	darbe/dk	2340	2280	3300	3300	2040
Piston çapı	mm	70	80	90	90	65
Piston vuruşu uzunluğu	mm	55	70	45	45	59
Titreşim seviyesi, 3 eksen (ISO 5349-2)	m/sn ²	16,6	20,4	15	15	21,2
Garanti edilen ses gücü seviyesi (2000/14/EC)	Lw, dB(A)	122	127	125	125	120
Ses basıncı seviyesi (ISO 11203)	Lp, r=1 m	111	116	114	114	115
Parça numarası		8311 0401 10	8311 0408 05	8311 0206 09	8311 0206 12	8311 0302 02

6 bar (90 psi) hava basıncındaki veriler

* Yalnızca düşük seviyede düzenleniş pazarlarda mevcuttur

Pnömatik kaya deliciler – delici sehpaları

Uygulamalar:

- Yeraltında yatay delme

Özellikler:

- Yüksek kalite; üretim amaçlı delme için tasarlandı
- Tekli veya çiftli teleskopik delici sehpaları



Delici sehpaları	BMT 51	ALF 71	ALF 71-1	ALF 72D	ALF 72D-1	BMK 625	
Teleskop	Tek	Tek	Tek	Tek	Tek	Tek	
Kaya delici için uygun:	BBC 16W, 34W	BBC 16W, 34W	BBC 16W, 34W	BBD 94W	BBD 94W	RH 656W	
Besleme uzunluğu	mm	1300	1300	950	1300	1200	1300
Geri çekilmiş halde uzunluk	mm	1658	1805	1455	1970	1830	1815
Uzatılmış uzunluk	mm	2958	3105	2405	3270	3030	3115
Ağırlık	kg	15	14	13	19	16	17
Silindir iç Çapı	mm	60	70	70	70	70	53
Parça numarası	8321 0301 01	8321 0201 94	8321 0201 95	8321 0201 80	8321 0201 81	8321 0102 02	

6 bar (90 psi) hava basıncındaki veriler

R=sağa dönüş

İş makinesine bağlı pnömatik kaya deliciler

Ağırlık sınıfına bağlı uygulamalar:

- Boyutlu taş sektörü (DSI)
- Mermer ve granit ocakları
- Kablo veya zincir beslemeli delme

Özellikler:

- Verimli hava püskürtme
- Su püskürtmeye dönüştürülebilir
- Üretim amaçlı delme

İş makinesine bağlı kaya deliciler		BBD 94-DSI
Ağırlık	kg	26
Uzunluk	mm	670
Hava tüketimi	l/sn	97
Darbe hızı	bpm	3300
Piston çapı	mm	90
Piston vuruşu uzunluğu	mm	45
Titreşim seviyesi, 3 eksen (ISO 20642)	m/sn ²	15
Garanti edilen ses gücü seviyesi (2000/14/EC)	Lw, dB(A)	125
Ses basıncı seviyesi (ISO 11203)	Lp, r=1 m	114
Parça numarası		8311 0206 10



Mekanik darbeli somun sıkıcılar ve iğneli kazıma makineleri

Mekanik darbeli somun sıkıcılar ve iğneli kazıma makinelerimiz ile tek yapmanız gereken kompresörünüzü takmak ve en zorlu işlerin üstesinden gelmek. Mekanik darbeli somun sıkıcılar malzeme bakımı için uygundur. İğneli kazıma makineleri, beton üzerinde tekrar çalışmadan önce temizlemek için mükemmeldir. Hafif ancak sağlam malzemelerden üretilen bu kompakt ekipmanlar, mükemmel ergonomi ve düşük titreşim seviyeleriyle ağır inşaat işlerini kolaylaştırır.



Mekanik darbeli somun sıkıcılar	TEX 290W	TEX 291W	TEX 292W	
Maksimum civata boyutu	mm	M13	M16	M30
Kare soket boyutu	in	3/8 inç	1/2 inç	3/4 inç
Sıkma torku	Nm	310	710	1400
Sökme Torku	Nm	500	1000	1500
Tork aralığı	Nm	150-400	200-800	300-1500
Serbest hız	devir/dakika	6500	7700	5500
Ağırlık	kg	1,24	1,98	3,24
Hava Tüketimi	l/sn	17	18	27
Önerilen Hortum Boyutu	mm	10	10	13
Hava girişi yivi	BSP	1/4 inç	1/4 inç	3/8 inç
Model tipi	Tabanca kabzası tutamak tipi			
Darbe	İkiz çekiç			
Parça numarası	8461 0250 01	8461 0250 02	8461 0250 03	

İğneli kazıma makinesi	TEX 01N	
Darbe	Hz	40
Piston vuruşu	mm	11
Uzunluk	mm	370
Ağırlık	kg	2,35
Hava Tüketimi	l/sn	2
Önerilen Hortum Boyutu	mm	10
Hava girişi yivi	BSP	1/4 inç
Parça numarası	8461 0250 04	



Taş Yontma Makineleri

Atlas Copco'nun hafif ve kompakt taş yontma makineleri sayesinde betonla çalışmak hiç bu kadar kolay olmamıştı. Tungsten karbür uçlu pistonlar ile donatılmıştır. Tüm modellerde, piston grubundaki hava taşıma düzenlemeleri nedeniyle döngünün oluştuğu sıraya üç piston monte edilmiştir.

Uygulamalar:

- Beton temizliği ve pürüzlendirme
- İnşaat derzlerinin yüzeyini hazırlama
- Beton yüzeylerde dekoratif veya kontrast beton yüzeyler

Özellikler:

- Arka başlık tutacağı, sıralı baskı sağlar
- Pahlı silindir blok, çalışma yüzeyinin görünürlüğünü artırır



Taş Yontma Makineleri		SBL 05	SBL 06	SBL 06 PE
Ağırlık	kg	4,5	5,3	6,8
Uzunluk	mm	280	470	470
Piston sayısı		3	3	3
Titreşim seviyesi, 3 eksen (ISO 28927-10)	m/sn ²	12,8	23,1	7,1
Hava tüketimi	l/sn	13	13	13
Darbe hızı	bpm	2500	3000	3000
Ses basıncı seviyesi (ISO 11203)	dB(A)	95	95	97
Hortum bağlantısı	mm	12,7	12,7	12,7
Parça numarası		8461 0250 13	8461 0250 11	8461 0250 12

Sıkılama Makineleri

PNömatik sıkılama makinelerimiz kil gibi zorlu toprak türlerinde bile sıkıştırma işleri için ideal alettir. Hafif ve ergonomik olan bu güçlü geri doldurma sıkılama aletleri tek bir kişi tarafından kullanılabilir.

Uygulamalar:

- Temellerin ve diğer yapıların çevresini toprakla sıkıştırma
- Hendekleri geri doldurarak sıkıştırma

Özellikler:

- Maksimum güç – yavaş güçlü darbeler, yüksek oranda ince öğütülmüş veya toz malzeme içeren kil ve toprak dahil olmak üzere tüm dolgu türlerini etkili ve hızlı bir şekilde sıkıştırır
- Isıl işlem görmüş silindir ve krom kaplamalı piston, alet ömrünü önemli ölçüde uzatır
- Hızlı ve kolay değiştirme için kelepçe vidasıyla tutturulan alüminyum uç
- Egzoz deflektörü havayı, nemi ve yağı operatörden uzaklaştırır
- Sürekli yağlama için entegre yağlayıcı

Sıkılama Makineleri		TAM 14	TAM 19
Ağırlık	kg	13,6	19
Uzunluk	mm	1320	1270
Gövde çapı	mm	71,4	98,4
Uç boyutu	mm	127	158,8
Hava tüketimi	l/sn	8,4	13
darbe frekansı	bpm	800	780
Titreşim seviyesi, 3 eksen (ISO 20643)	m/sn ²	32,3	44,8
Ses basıncı seviyesi (ISO 11203)	dB(A)	95	94
Hortum bağlantısı	mm	12,7	19
Parça numarası		8461 0250 14	8461 0250 15



Yontma çekici kitleri

Kit Parça Numarası	Kit Açıklaması	Kitteki Bileşen	Bileşen Açıklaması
8461 0208 02	TEX 03PS KİT	3083 3220 00	Sivri uçlu altıgen 19 x 50 mm
		3083 3222 00	Dar keski altıgen 19 x 50 mm
		3310 1206 00	Saklama kutusu
		3310 1624 00	Ürün etiketi
		8099 0202 40	Kırcı ve çekiç air-oil 250 ml
		8461 0208 01	TEX 03 PS h19 x 50
		9030 2043 00	Plastik hortum TEX 3/05 (PM)
8461 0219 02	TEX 05P KİT	3083 3220 00	Sivri uçlu altıgen 19 x 50 mm
		3083 3222 00	Dar keski altıgen 19 x 50 mm
		3310 1206 00	Saklama kutusu
		8099 0202 40	Kırcı ve çekiç air-oil 250 ml
		8461 0219 00	TEX 05 P h19 x 50
		9030 2043 00	Plastik hortum TEX 3/05 (PM)
8381 0200 33	TEX 05P KİT	3083 3220 00	Sivri uçlu altıgen 19 x 50 mm
		3083 3222 00	Dar keski altıgen 19 x 50 mm
		8461 0219 00	TEX 05 P h19 x 50
8381 0200 38	TEX 10PS KL KİT	3083 3242 00	Sivri uçlu altıgen 22 x 82,5 mm
		3083 3244 00	Dar keski altıgen 22 x 82,5 mm
		8461 0211 32	TEX 10 PS KL h22 x 82,5
8381 0200 40	TEX 12PS KİT	3083 3242 00	Sivri uçlu altıgen 22 x 82,5 mm
		3083 3244 00	Dar keski altıgen 22 x 82,5 mm
		8461 0211 13	TEX 12 PS h22 x 82,5
8381 0200 41	TEX 12PS KL KİT	3083 3242 00	Sivri uçlu altıgen 22 x 82,5 mm
		3083 3244 00	Dar keski altıgen 22 x 82,5 mm
		8461 0211 12	TEX 12 PS KL, 22x82,5

Kırcı Kitleri

Kit Parça Numarası	Kit Açıklaması	Kitteki Bileşen	Bileşen Açıklaması
8381 0200 56	TEX P60S KİT	3083 3206 00	Sivri uçlu altıgen 32 x 160 mm
		3083 3209 00	Dar keski altıgen 32 x 160 mm
		8099 0202 36	Kırcı ve çekiç air-oil 1 l
		8461 0227 23	TEX P60S, 32x160
8381 0200 58	TEX P90S KİT	3083 3206 00	Sivri uçlu altıgen 32 x 160 mm
		3083 3209 00	Dar keski altıgen 32 x 160 mm
		8099 0202 36	Kırcı ve çekiç air-oil 1 l
		8461 0228 23	TEX P90S, 32x160

Terimler – Elde Taşınabilir Pnömatik Ekipmanlar

KISALTMA	AÇIKLAMA
Y	Altigen Burçlar
A	Pnömatik (Susturucusuz)
S	Susturuculu Model
E	Ergonomik Tutamaklı Model
KL	Sürgülü Mandal Tutucu
R	Yuvarlak Burçlar
D	D tutamak
C	Saat Yönünde Dönüş
T	T Tutamak
U	Mandal Tutucu
US	Yalnızca Amerika Birleşik Devletleri Modeli
EXT	Dış Tetikleyici
SVR	Susturuculu ve Titreşimi Azaltılmış Model
DSI	Boyutlu Taş Sektörü

KISALTMA	AÇIKLAMA
CH	Yontma Çekici Tutamağı
IT	Dahili Tetikleyici
OT	Dış Tetikleyici
G	Su Püskürtme Sistemi
SPDR	Çivi Çakıcı
A	Tabanca Tipi Tutamak
SQ	Kare Burçlar
RR	Ters Yönde Dönüş
A	Döndürme açık/kapalı
C	Yalnızca Delme
F	Döndürme açık/kapalı Kamalı Kaplin
Kuru	Yalnızca Hava püskürtme
Islak	Su Püskürtme

Elde taşınabilir hidrolik ekipmanlar



Elde taşınabilir hidrolik ekipmanlar

Hidrolik ekipmanlar küçük bir makedene çok fazla güç içerir: Dar alanlarda veya yüksekte çalışıyorsanız mükemmel bir seçimdir. Ayrıca hidrolik ekipmanlarımız yoğun trafikli alanlarda ve havaalanlarında acil müdahale gerektiren işlerde de kullanılabilir.

Sürekli yağlı az sayıda hareketli parça içeren akıllı tasarım, minimum aşınma ve az bakım anlamına gelir. Kapalı devre tasarımı kiri ve nemi dışarıda tutar, böylece bu ekipmanlar için hiçbir iş zor değildir.

Hidrolik kırıcınızı yakıtla çalışan ve elektrikli modelleri bulunan kompakt bir güç ünitesi ile eşleştirdiğinizde her işe hazır olursunuz.

- Esnek ve kompakt sistem
- Mükemmel güç/ağırlık oranı
- İç mekanda, her koşulda ve hatta su altında kullanıma uygundur
- Minimum aşınma için sürekli yağlama
- Çok az parça ve tamamen kapalı devre



Güç Ünitesi ve Kırıcı Seçim Kılavuzu

Güç Ünitesi		LP 9-20P	LP 13-30P	GP 18-30	GP 18 multiflow	LP 9-20E
Motor		9 HP	13 HP	18 HP	18 HP	9 HP
EHTMA Sınıfı		C	C/D	C/D	B/C/D/E	C
	LH11	x			x	x
	LH190E	x			x	x
Kırıcı	LH230E	x	x	x	x	x
	LH280E	x	x	x	x	x
	LH400E		x		x	
Karotlu Deliciler	LCD500/LCD1500	x	x	x	x	x
Testere	LS14	x	x	x	x	x
	LS16	x	x	x	x	x
	LPD-LD-T	x		x	x	x
Direk Çakıcılar	LPD-T/RV	x	x	x	x	x
	LPD-HD-T/RV	x	x	x	x	
Direk Sökücü	LPP 10 HD	x	x	x	x	x

Hidrolik standart çekik ve kırıcılar

Uygulamalar:

- Hafif beton ve tuğla kırma (LH 11)

Özellikler:

- Düşük gürültü seviyesi
- İnce tasarım
- Yüksek güç-ağırlık oranı
- Egzoz veya emisyon yok
- Ek yağlama gerekmez
- Donma yok



Çekik ve kırıcılar		LH 11
Ağırlık	kg	15,5
Uzunluk	mm	650
Yağ akışı	l/min	20
Çalışma basıncı	bar	80-100
Maks. ters basınç	bar	10
Darbe hızı	darbe/dk	2300
Titreşim seviyesi, 3 eksen (ISO 28927-10)	m/sn ²	16,5
Garanti edilen ses gücü seviyesi (2000/14/EC)	Lw, dB(A)	105
Ses basıncı seviyesi (ISO 11203)	Lp, r=1 m	93
EHTMA sınıfı		C
22x82,5 mm altıgen şanklı parça numarası		1801 1741 18

Titreşimi azaltılmış hidrolik kırıcılar

Uygulamalar:

- Asfalt ve beton gibi orta sertlikte ve sert malzemeler

Özellikler:

- Titreşim azaltma
- Titreşim sönümleyici keski burcu
- Düşük gürültü seviyesi
- İnce tasarım
- Yüksek güç-ağırlık oranı



Kırıcılar		LH 190 E	LH 230 E	LH 280 E	LH 400 E
Ağırlık ¹⁾	kg	25	28	32,5	39
Uzunluk ²⁾	mm	650	735	765	765
Yağ akışı	l/min	20	20-30	20-30	30-40
Çalışma basıncı	bar	95-110	105-125	110-125	110-125
Maks. ters basınç	bar	10	15	15	15
Darbe hızı	darbe/dk	1400	1500-2100	1350-1750	1150-1600
Titreşim seviyesi, 3 eksen (ISO 28927-10)	m/sn ²	5	4,6	4,6	5,4
Garanti edilen ses gücü seviyesi (2000/14/EC)	Lw, dB(A)	106	107	107	106
Ses basıncı seviyesi (ISO 11203)	Lp, r=1 m	93	94	95	93
EHTMA sınıfı		C	C/D	C/D	D/E
25x108 mm altıgen şanklı parçanumarası		1801 3443 41	1801 3543 51	-	-
28x152 mm altıgen şanklı parçanumarası		1801 3443 42	1801 3543 52	1801 3643 60	1801 3743 68
28x160 mm altıgen şanklı parçanumarası		1801 3443 43	1801 3543 53	1801 3643 61	1801 3743 69
32x152 mm altıgen şanklı parçanumarası		1801 3443 44	1801 3543 54	1801 3643 62	1801 3743 70
32x160 mm altıgen şanklı parçanumarası		1801 3443 45	1801 3543 17	1801 3643 63	1801 3743 71

Hidrolik karotlu deliciler

Uygulamalar:

- Dar alanlarda havalandırma, ısıtma, gaz borusu döşeme ve diğer kurulumlar için güçlendirilmiş beton ve asfaltta 200 mm çapa kadar elde güvenli el tipi delme
- Ayrıca su altı uygulamalarında da verimli bir şekilde çalışır

Özellikler:

- Yüksek güç-ağırlık oranı
- Düşük titreşim
- Düşük geri tepme
- Hidrolik tork kontrolü
- Standart delici tezgahlarına uyur
- Kapalı hidrolik devre
- Standart olarak çelik taşıma çantasıyla verilir



Karotlu deliciler		LCD 500	LCD 1500
Hortumlar dahil ağırlık	kg	9,5	9
Yağ akış hızı	l/min	20-30	20-30
Delici hariç uzunluk	mm	414	406
Çalışma basıncı	bar	60-120	60-120
Devir	dev/dk	600-900	1500-2250
Delici çapı	mm	50-202	12-75
Dişi yiv ¹⁾		½ inç BSP	½ inç BSP
Titreşim seviyesi, 3 eksen (ISO 28927-5)	m/sn ²	3,1	2,7
Ses basıncı seviyesi (ISO 11203)	Lp, r=1 m	<70	<70
EHTMA sınıfı		C/D	C/D
Parça numarası		1806 1014 38	1806 1014 39

¹⁾ 1/2 inç BSP erkek x 1/4 UNC erkek adaptör, daha büyük çaplı karot uçlarının kullanımı için dahil edilmiştir.

Hidrolik testereler

Uygulamalar:

- 133-160 mm kesme derinliđi
- Tozda, çamurda ve su altında çalıřır
- řunları kesme iřinde kullanılır:
 - Beton, güçlendirilmiř beton
 - Asfalt
 - Çelik
- Ařađıdakilerle birlikte kullanılır:
 - Kuru ve ıslak elmas diskler
 - Ařındırıcı çelik kesme diskleri

Özellikler:

- Doğrudan tahrik motorlu sade tasarım
- Açık, görünür kesme yüzü
- İyi güç-ağırlık oranı
- Kompakt ve ince tasarım



Testereler		LS 14	LS 16
Hortumlar dahil ağırlık	kg	12	13
Yađ akıřı	l/min	20-30	20-40
Maksimum basınç	bar	172	172
Devir	dev/dk	2500-4000	2000-4000
Hız	m/sn	46-75	42-85
Disk boyutu	mm	355	405
Mil boyutu	mm	25,4	25,4
Kesme derinliđi	mm	133	160
Titreřim seviyesi, 3 eksen (ISO 28927-8) 20 lpm	m/sn ²	4,9	4,9
Garanti edilen ses gücü seviyesi (2000/14/EC)	Lw, dB(A)	108	116
Ses basıncı seviyesi (ISO 11203)	Lp, r=1 m	94	102
EHTMA sınıfı		C/D	C/D/E
Parça numarası		1809 0140 01	1809 0160 00

Ayrıca mevcuttur: Testere için LSC taşıma arabası, parça numarası 1809001001

Hidrolik direk ve topraklama çubuğu çakıcılar

Uygulamalar:

- 150 mm çapa kadar olan direklerin çakılması
- Aşağıdakilerin çakılması için:
 - Yol bariyerleri
 - Borular / profiller
 - İşaret direkleri
 - Çitler
 - Demirler
 - Topraklama çubuğu

Özellikler:

- Dahili açma/kapama valfi veya hortuma monte edilen uzaktan açma/kapama valfi ile temin edilebilir

Seçenekler:

- Adaptör tahrik başlıkları
- Kitler



Direk çakıcılar		LPD-LD-T	LPD-T	LPD-RV	LPD-HD-T	LPD-HD-RV
Etkinleştirme tipi		Tetikleyici kolu ile	Tetikleyici kolu ile	Uzak valf ile	Tetikleyici kolu ile	Uzak valf ile
Hidrolik sistem		Açık merkez	Açık merkez	Açık veya kapalı merkez	Açık merkez	Açık veya kapalı merkez
Hortumlar dahil ağırlık	kg	17,5	32	33	39	40
Çakma kapasitesi ¹⁾	mm	10-60	40-100	40-100	70-150	70-150
Çalışma basıncı	bar	80-100	105-140	105-140	105-125	105-125
Yağ akışı	l/min	20	20-30	20-30	28-40	28-40
Darbe hızı	darbe/dk	2300 (20 l/dk)	1680 (30 l/dk)	1680 (30 l/dk)	1320 (30 l/dk)	1320 (30 l/dk)
Hidrolik portlar		½ inç BSP	½ inç BSP	½ inç BSP	½ inç BSP	½ inç BSP
Titreşim seviyesi, 3 eksen (ISO 28927-10) 20 lpm ¹⁾	m/sn ²	17,5	12,8	-	-	-
Garanti edilen ses gücü seviyesi (2000/14/EC)	Lw, dB(A)	116	115	115	118	118
Ses basıncı seviyesi (ISO 11203)	Lp, r=1 m	102	102	102	105	105
EHTMA sınıfı		C	C/D	C/D	D/E	D/E
Parça numarası		1801 3940 06	1801 4040 02	1801 4050 02	1801 4140 00	1801 4150 00

¹⁾ Zemin durumuna bağlı olarak

Hidrolik direk sökücü

Uygulamalar:

- Çapı 200 mm'ye kadar olan herhangi bir direk, çelik kiriş veya borunun sökülmesi için
- Aşağıdakilerin sökülmesi:
 - Ahşap direkler
 - Çelik direkler (IPE, HPE ve UPE profilleri dahil)
 - Yuvarlak/kare çelik borular
 - Çit direkleri
 - Demirler



Özellikler:

- Entegre çene
- Otomatik zincir gerdirme kelepçesi
- 10 tona kadar toplam çekme kuvveti



Direk sökücü		LPP 10 HD
Ağırlık	kg	60
Yağ akışı	l/min	20-40
Maks. çalışma basıncı	bar	172
Maks. ters basınç	bar	30
Piston vuruşu başına kaldırma kapasitesi	mm	12-200
Çekme kuvveti	kg	6000
Tam çekme kuvveti ¹⁾	kg	10000
EHTMA sınıfı		C/D/E
Parça numarası		1801 8100 03

¹⁾ Kol kiti, parça numarası 3371 8101 48

Hidrolik güç üniteleri

Özellikler:

- Taşınabilir, kompakt ve hafif
- Talep Üzerine Güç işlevi sayesinde yüksek verimlilik, düşük gürültü düzeyi ve düşük yakıt tüketimi (yalnızca seçili modellerle mevcut)
- Daha az bakım, uzun kullanım ömrü; hareketli parçalar kapalı yağlı bir devrede hareket ederler
- Katlanabilir tutamaklar ile koruyucu çelik çerçeve
- Kaldırma halkası ve çapraz kaldırma barı
- Ekipmanlar egzoz veya emisyonu neden olmaz; motorlu güç kaynağı ekipmandan uzağa yerleştirilebilir
- Geniş geri dönüş filtresi ve değiştirme göstergesi
- Termostatik kontrollü yağ soğutucu



Güç üniteleri		LP 9-20 P ¹⁾	LP 13-30 P ¹⁾	GP 18-30	GP 18 multiflow	LP 9-20 E
Yakıt		Benzinli	Benzinli	Benzinli	Benzinli	Elektrik
Motor		9 HP Honda	13 HP Honda	18 HP B&S Vanguard	18 HP B&S Vanguard	5,5 kW/ 3x400 V/16 A
Ağırlık (yağ dahil)	kg	80	91	140	140	73
Boyutlar (UxGxY)	mm	630x530x640	745x600x705	930x603x765	930x603x765	630x530x640
Yağ akışı	l/min	20	20-30	20-30	15-20-30-40	20
Maksimum basınç	bar	150	150	172	145	150
Yakıt kapasitesi	l	6	6,5	8,5	8,5	-
Hortum dahildir		EVET	EVET	HAYIR	HAYIR	HAYIR
Talep Üzerine Güç (POD)		EVET	EVET	HAYIR	HAYIR	HAYIR
Yağ kontrolü: motor yağı		EVET	EVET	EVET	EVET	HAYIR
Elektrik başlatma		HAYIR	HAYIR	EVET	EVET	EVET
Garanti edilen ses gücü seviyesi (2000/14/EC)	Lw, dB(A)	101	101	101	101	96
Ses basıncı seviyesi (ISO 11203)	Lp, r=1 m	87	89	89	89	82
EHTMA sınıfı		C	C/D	C/D	B, C, D ve E	C
Parça numarası		1807 0080 50	1807 0110 32	1807 8000 26	1807 8000 09	1807 0080 52

¹⁾ İki uzatma hortumu LP 9-20 P ve LP 13-30 P ile birlikte standart olarak gelir

Terimler – Elde taşınabilir hidrolik ekipmanlar

KISALTMA	AÇIKLAMA
Y	Altıgen Burçlar
A	Pnömatik (Susturucusuz)
S	Susturuculu Model
E	Ergonomik Tutamaklı Model
KL	Sürgülü Mandal Tutucu
R	Yuvarlak Burçlar
D	D tutamak
C	Saat Yönünde Dönüş
T	T Tutamak
U	Mandal Tutucu
US	Yalnızca Amerika Birleşik Devletleri Modeli
T	Dış Tetikleyici
RV	Uzaktan Kumandalı Valf ile çalıştırılır
LD	Hafif Hizmet
HD	Ağır Hizmet

Elde taşınabilir benzinli delici ve kırıcılar



Elde taşınabilir benzinli delici ve kırıcılar

Benzinle çalışan bir kırıcı her zaman kullanıma uygun bir ekipmandır. Bu tamamen bağımsız sistem, uzak konumlar ve erişilmesi zor yerler için mükemmeldir. Hortumları, kabloları veya kompresörleri unutun: Atlas Copco'nun Cobra aletleri hemen harekete geçmeye hazırdır.

HAPS teknolojisi titreşimi en aza indirir, böylece güvenli bir şekilde bir günde daha fazla iş yapabilirsiniz. Gürültü ve emisyonlar da minimum seviyede tutulur.

Üç Cobra modelimiz:

- PROe: çalışma ucunda 60 joule gibi inanılmaz bir değer ortaya koyan ağır hizmet tipi kırıcı
- TTe: Balast sıkılama için özel olarak tasarlanmıştır. Nispeten yüksek bir darbe sıklığıyla çalışır ve balastın kırılmasını önlemek için darbe enerjisi optimize edilmiştir.
- Combi: Cobra combi yalnızca bir kırıcı değil, aynı zamanda güçlü bir delici görevi de görür. Dahili püskürtme cihazı sayesinde sert malzemeleri delmek için mükemmel bir ekipmandır. Sert granitte dakikada 30 cm delen başka bir ekipman biliyor musunuz? Üstelik 6 metreye varan derinliğe?



Motorlu kırıcılar ve deliciler (Cobra serisi)

Uygulamalar:

- Delme ve kırma (Cobra Combi)
- Uzak sahalarda çalışma imkanı
- Beton kırma
- Asfalt kesme
- Sıkılama ve sıkıştırma
- Büyük çivi, boru, direk, topraklama çubuğu ve prob çakma
- Kanal ve kuyu kazma
- Balast sıkılama (Cobra TTe)



Özellikler:

- Taşınması kolay
- Hızlı kurulum süresi
- HAPS El ve Kol Koruma Sistemi
- Düşük emisyonlar
- Düşük gürültü

Cobra PROi ve TTe

- Ayarlanabilir tutamaklar
- Merkezi yağlama
- Yüksek darbe gücü

Cobra PROe, TTe ve Combi

- Tüm modeller en yeni Amerikan EPA, Faz 3 emisyon standardı ve ilgili AB emisyon standartlarına tam olarak uygundur

Cobra benzinli kırıcılar	PROe	TTe	Combi/Pionjar 120	
Tip	kırıcı	balast sıkma	Kırıcı ve delici	
Ağırlık	kg	24-25	25	
Uzunluk	mm	877-927	732	
Derinlik	mm	358	281	
Tutamaklar arasındaki genişlik	mm	623	585	
Darbe enerjisi	Joule	65	40	22-25
Üfleme sıklığı	bpm	1440	1620	2700
34 mm delme ucu ile penetrasyon hızı	mm/dk	-	-	200-300
Maks delme derinliği	m	-	-	6
Delici dönüş hızı	dev/dk	-	-	250
Motor				
Motor tipi	1 silindir, 2 zamanlı			
Silindir hacmi	cc	90	90	185
Güç	kW	2	1,5	2
Soğutma sistemi	Fan soğutmalı			
Yolverme mekanizması sistemi	Bobinli yolverme mekanizması	Magnapull		
Yakıt tipi	Benzin, 90-100 oktan kurşunsuz			
Yakıt kapasitesi	l	1	1	1,2
Yakıt karışımı	%	2	2	2
Yakıt tüketimi	l/saat	0,85	0,8	1,3-1,5
Yağ tipi (Atlas Copco)	2 zamanlı yağ veya benzeri			
Alkilat	Evet		Hayır	

Titreşim ve ses		PROe	TTe	Combi/Pionjar 120
Titreşim seviyesi, 3 eksen (ISO 28927-10)	m/sn ²	3,3	3, 8	5,8 (kırma), 9,3 (delme)
Garanti edilen ses gücü seviyesi (2000/14/EC)	Lw, dB(A)	109	109	108
Ses basıncı seviyesi (ISO 11203)	Lp, r=1 m, dB(A)	97	97	95

Ürünün Güvenlik ve Kullanım Talimatlarında tam boyut ayrıntıları bulunmaktadır (Parça numarası: 9800 0955 90). www.acprintshop.com adresinde mevcuttur

Motorlu kırıcılar ve deliciler (Cobra serisi)

Şank boyutu (Y)	PROe	TTe	Combi/Pionjar 120
22 x 108 mm (Cobra Combi askeri yeşil model)	-	-	8318 0800 13
22 x 108 mm	-	-	8318 0800 08
25 x 108 mm	8318 0701 09	8318 0701 19	-
28 x 160 mm	8318 0701 05	8318 0701 15	-
28 x 160 mm (ağır hizmet tipi metal ayna burç)	8318 0703 10	-	-
32 x 160 mm	8318 0701 01	8318 0701 11	-
32 x 160 mm (ağır hizmet tipi metal ayna burç)	8318 0703 00	-	-
32 x 160 mm (yalnızca Çin'de ağır hizmet tipi metal ayna burç)	8318 0703 06	8318 0701 22	-

Terimler – Elde taşınabilir benzinli delici ve kırıcılar

KISALTMA	AÇIKLAMA
e	Karbüratörlü benzinli motor

Cobra Kitleri

Kit Parça Numarası	Kit Açıklaması	Kitteki Bileşen	Bileşen Açıklaması
8318 0700 98	Cobra TTe kiti 32x160	3083 3217 00	Balast sıkılama altıgen 32 x 160 mm
		8318 0701 11	Cobra TTe 32X160
		9234 0009 91	Taşıma kutusu Cobra Pro/TT

Kit Parça Numarası	Kit Açıklaması	Kitteki Bileşen	Bileşen Açıklaması
8318 0800 11	Ekipman kitli Cobra Combi 2010	3083 3197 00	Sıkıştırma pedi, kare, 28/32 altıgen için 200 mm
		3083 3228 00	Sivri uçlu altıgen 22 x 108 mm
		3083 3234 00	Kazma küreği altıgen 22 x 108 mm
		3083 3235 00	Kil küreği altıgen 22 x 108 mm
		3083 3236 00	Buz keskişi altıgen 22 x 108 mm
		3083 3238 00	Mil altıgen 22 x 108 mm
		3083 3239 00	Sıkıştırma pedi, kare, 22/25 altıgen için 175 mm
		8318 0800 08	Cobra combi 2010
		9245 2813 51	Kama seti (34 mm delikler için)

Enerji Tekniđi Çözömleri Portföyü

Atlas Copco'nun Enerji Tekniđi İş Alanı, ileri görüşlü bir felsefeye sahiptir. Bizim için müşteri değeri oluşturmak, çevre dostu ilkelerimizden asla ödün vermeden gelecekteki ihtiyaçlarınızı öngörmek ve aşmakla ilgilidir. İleriyeye dönük düşünmek ve önde kalmak, uzun vadeli ortađımız olmamızı sağlamanın tek yoludur.

Hava kompresörleri

Harekete geçmeye hazır

- 1-5 m³/dk
- 7-12 bar



Çok yönlü

- 5,5-22 m³/dk
- 7-20 bar



*Dizel ve elektrikli seçenekler mevcuttur

Üretkenlik ortađı

- 19-116 m³/dk
- 10-345 bar



Elde taşınabilir ekipmanlar

Pnömatik Ekipmanlar

- Kırıcılar (2,5 – 40 kg)
- Kaya Deliciler (5 – 25 kg)
- Ek Havalı Ekipmanlar
- Yeraltı Kaya Deliciler



Hidrolik ekipmanlar

- Kırıcılar (11 – 40 kg)
- Ek Hidrolik Ekipmanlar
- Güç Üniteleri



Benzinli motor tahrikli ekipmanlar

- Kırıcılar ve Balast Sıklama Makineleri (25 kg)
- Combi Deliciler (23 Kg)



Jeneratörler

- Taşınabilir
- Seyyar
- Endüstriyel



*Her boyuttaki uygulamaya yönelik güç üretmek için birden çok yapılandırma mevcuttur

Aydınlatma kuleleri

- Dizel LED ve MH
- Elektrikli LED
- Pili LED



Su tahliye pompaları

- Su altında kullanılabilir
- Yüze
- Küçük, taşınabilir



*Dizel ve elektrikli seçenekler mevcuttur

Bu broşürde yer alan fotoğraf ve çizimlerde, ürünün standart modelinde bulunmayan isteğe bağlı ve/veya ekstra bileşenlere sahip ürünler gösterilebilir. Bu tür isteğe bağlı/ekstra bileşenler, müşteri özellikle satın almadığı sürece söz konusu ürünün satın alınmasına dahil edilmez. Bu belgede açıklanan ürünlerin teknik özelliklerini ve tasarımını önceden bildirmeksizin değıştirme hakkımızı saklı tutarız. Tüm ürünler tüm pazarlarda mevcut değildir.

Atlas Copco

Atlas Copco Enerji Tekniđi
www.atlascopco.com/ptba