

Atlas Copco



# Tecnologia a seco. Simplificado.

DSS 065-100

Bombas de vácuo tipo Scroll a seco

# Acreditamos nas tecnologias a seco

Na Atlas Copco, o foco no cliente é um fator importante para o nosso sucesso. Quando contribuimos para a produtividade de nossos clientes, isso nos impulsiona para a frente e é a força motriz em tudo o que fazemos.

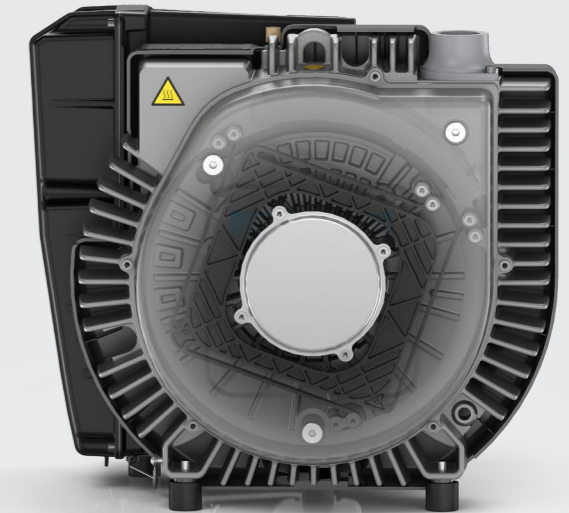
Uma das características da inovação focada no cliente é a simplicidade. Uma bomba de vácuo que oferece menores custos de ciclo de vida, maior produtividade, menor consumo de energia, operação e controle simples, e também fácil manutenção.



# Projeto e mecanismo interno

O mecanismo de uma bomba de vácuo tipo Scroll utiliza dois scrolls em formato de espiral intercalados ou espirais para bombear gases. O projeto é simples, mas eficiente. Um dos scrolls é fixo, enquanto o outro orbita sem nenhuma oscilação, comprimindo assim as bolsas de gás entre os scrolls. A bomba de vácuo tipo Scroll DSS da Atlas Copco opera com o mesmo princípio.

Com apenas uma peça móvel e fabricada com materiais de alta qualidade, a bomba é uma máquina de baixa manutenção com uma vida útil prolongada.



# Bomba de vácuo tipo Scroll DSS

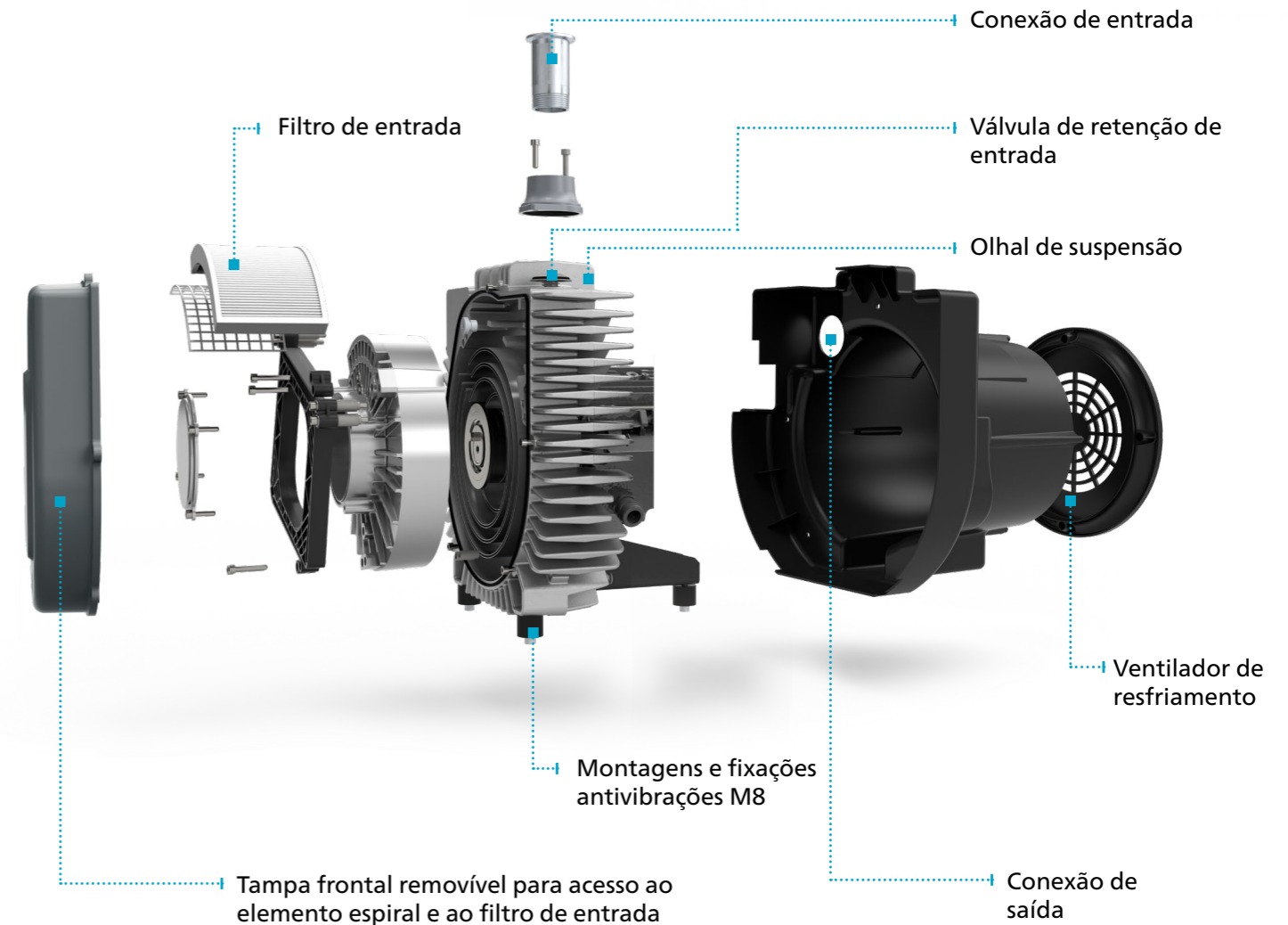
A bomba de vácuo tipo Scroll DSS da Atlas Copco é a mais recente adição à formidável linha de bombas a seco industriais da Atlas Copco. Com apenas uma peça móvel e um design espiral oscilante, a construção toda em alumínio da bomba a vácuo tipo Scroll DSS é robusta, isenta de óleo, altamente eficiente e de baixa manutenção.

Ideal para a geração de vácuo em toda a faixa de vácuo parcial. Além disso, é uma boa opção para qualquer área de produção devido ao seu design simples e elegante. É uma bomba a seco e durável para o fornecimento de vácuo estável em vazões baixas a médias, trabalhando da pressão atmosférica a 1,5 mbar(a) 1,13 Torr.

**A DSS está disponível em:**

**DSS 065** - velocidade de bombeamento de 72 m<sup>3</sup>/h (42 pcm) a 50 Hz e 86 m<sup>3</sup>/h (51 pcm) a 60 Hz

**DSS 100** - velocidade de bombeamento de 100 m<sup>3</sup>/h (59 pcm) a 50 Hz e 100 m<sup>3</sup>/h (59 pcm) a 60 Hz



## Características e benefícios



### Limpa

- Certificação Classe 0 de acordo com a norma ISO 8573-1
- Tecnologia de vácuo a seco e isenta de óleo
- Não é necessário óleo para vedação ou resfriamento
- Sem peças em contato, filtros de óleo ou filtros de escape



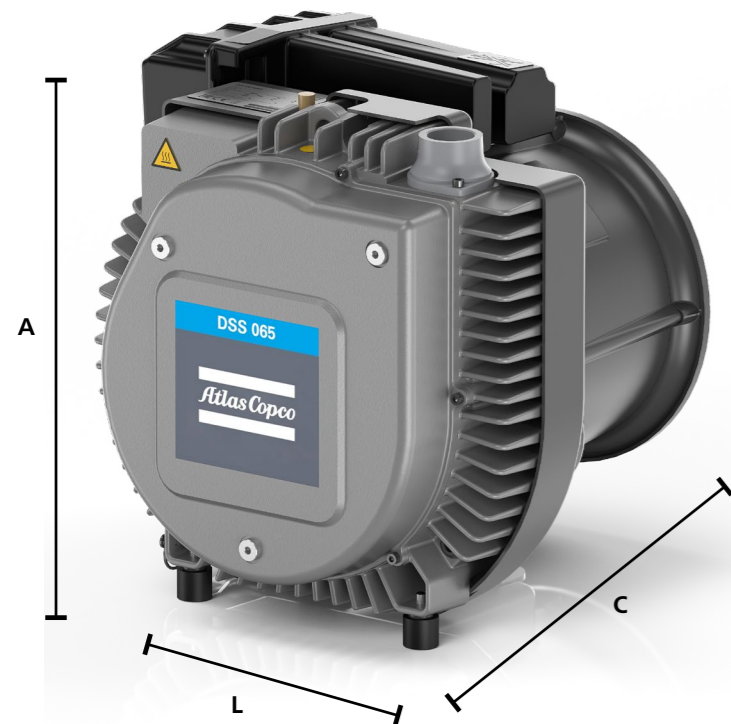
### Desempenho

- Controlabilidade completa com a capacidade de ser acionado por inversor
- Recursos únicos de transporte e lastro de gás
- Baixos custos de serviço e manutenção



### Projeto robusto

- Design simples, limpo e moderno, compacto e robusto
- Tampa frontal removível para acesso ao elemento espiral e ao filtro de entrada
- Válvula de retenção de entrada



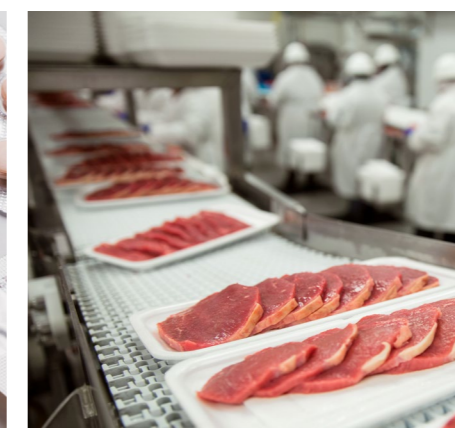
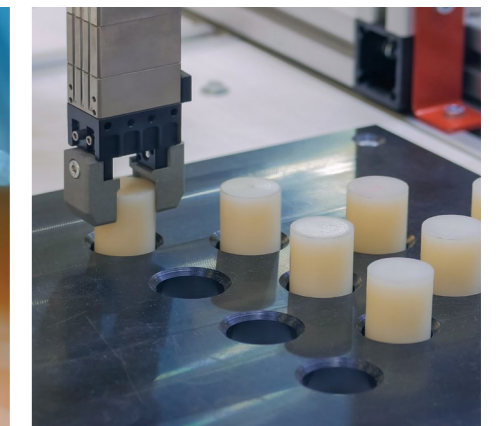
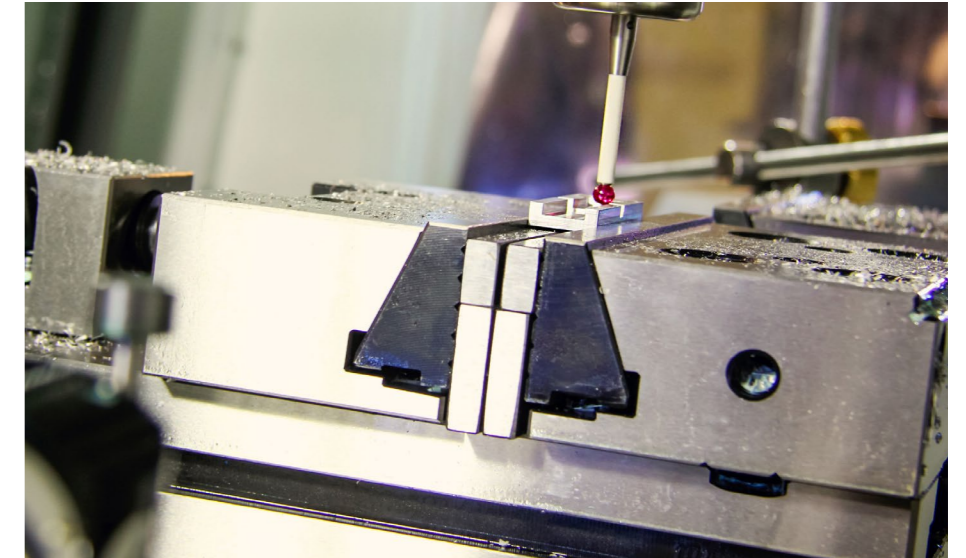
### Dimensões



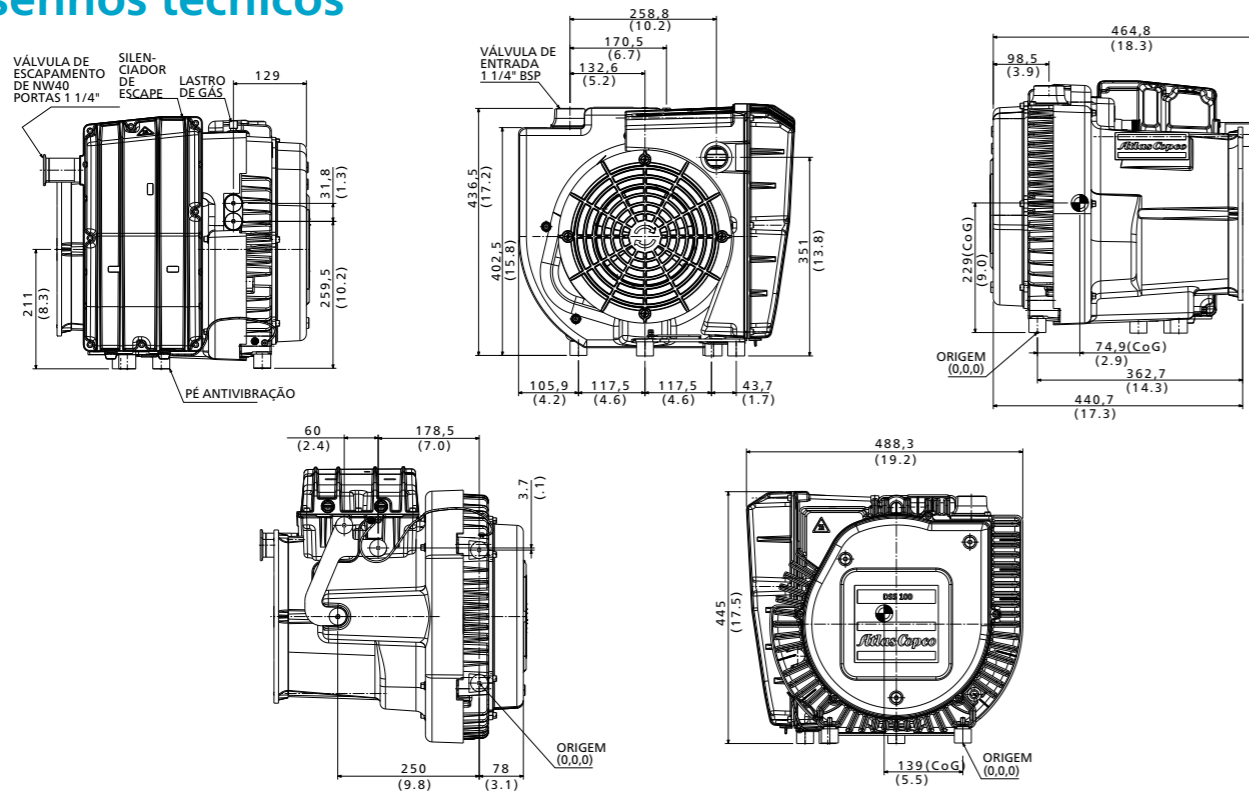
	DSS 065	DSS 100
Comprimento (mm / polegadas)	446/17,5	446/17,5
Largura (mm / polegadas)	488/19,2	488/19,2
Altura (mm / polegadas)	435/17,1	435/17,1

## Aplicações

- Embalagens alimentícias
- Termoformagem
- Processamento de alimentos
- Secagem de alimentos
- Sistemas hospitalares
- Impregnação de vácuo
- Vácuo da casa central
- Coleta e posicionamento
- Fixação CNC
- Vácuo de laboratório

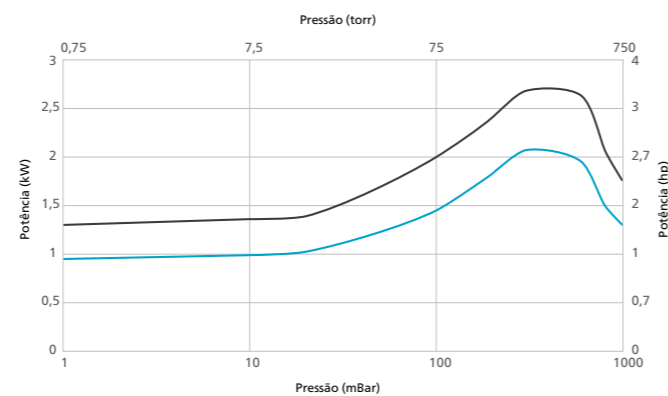
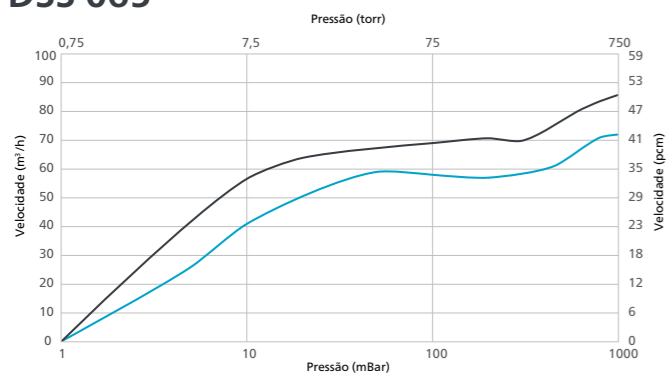


## Desenhos técnicos

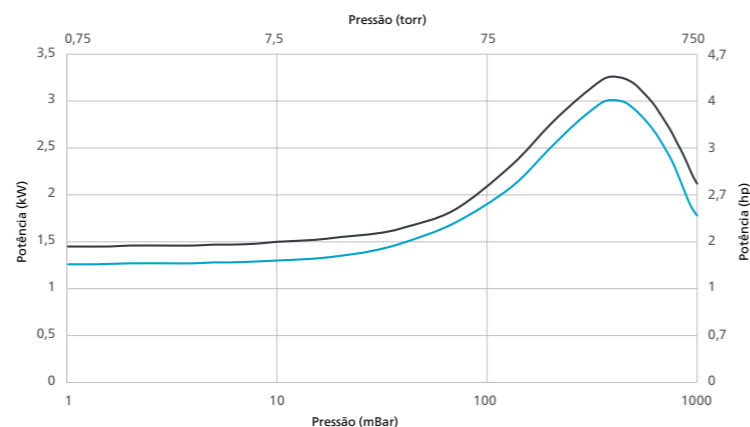
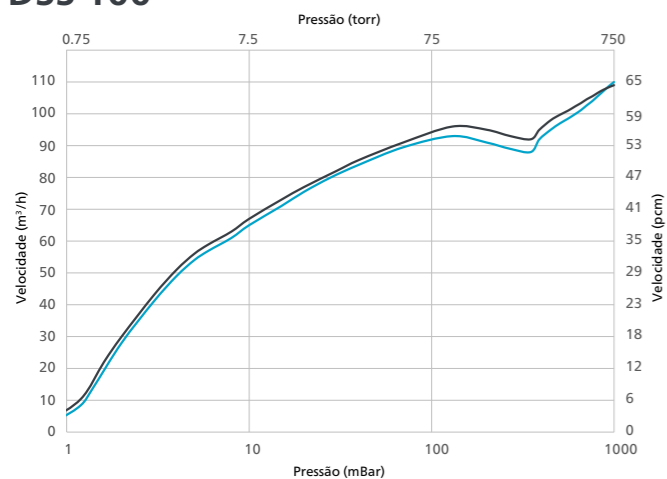


## Curvas de desempenho

### DSS 065



### DSS 100



— A 50 Hz — A 60 Hz

## Especificações técnicas

	Unidades	DSS 065		DSS 100	
		50Hz	60Hz	50Hz	60Hz
Velocidade máxima de bombeamento	m <sup>3</sup> /h	72	86	100	100
Velocidade máxima de bombeamento	acfm	42	51	59	59
Nível máximo de vácuo	mbar/torr	1,5/1,13	1,5/1,13	1,5/1,13	1,5/1,13
Potência nominal do motor	kW	1,5	2,2	2,2	2,2
Potência nominal do motor	Hp	2	3	3	3
Entrada	polegadas	G 1 ¼"	G 1 ¼" ou NPT	G 1 ¼"	G 1 ¼" ou NPT
Saída	polegadas	G 1 ¼"	G 1 ¼" ou NPT	G 1 ¼"	G 1 ¼" ou NPT

## Suporte e manutenção de serviço



**Serviço completo com nosso plano Preventive Care**



**Maximize a vida útil de suas bombas de vácuo**

Assumimos o planejamento de manutenção e a responsabilidade pela manutenção regular de sua bomba de vácuo. O nosso plano Preventive Care é adaptado às necessidades da sua bomba. À medida que a sua bomba é submetida à manutenção com a mais recente tecnologia, são alcançados elevados níveis de eficiência energética. Também otimizaremos eventos de serviço para reduzir seu custo total de propriedade e aumentar sua produtividade. Isso permite que você se concentre totalmente em sua produção.

Nossos especialistas em vácuo são bem treinados e especialistas em campo. Eles ajudarão você a melhorar o tempo de atividade e a proteger seus processos. A manutenção regular realizada por um de nossos especialistas em vácuo reduz o risco de deterioração. Peças danificadas ou desgastadas serão substituídas por peças sobressalentes originais da Atlas Copco para proteger seu investimento e aumentar a vida útil de suas bombas de vácuo.



**Abordagem com custo reduzido**

A manutenção regular programada pode identificar possíveis problemas antes que eles ocorram e os planos podem ser estruturados em torno de sua situação de produção individual. O Preventive Care permite o gerenciamento de custos, pois você pode planejar seus custos de manutenção com antecedência. Dessa forma, as despesas associadas ao tempo de paralisação não planejado são minimizadas.



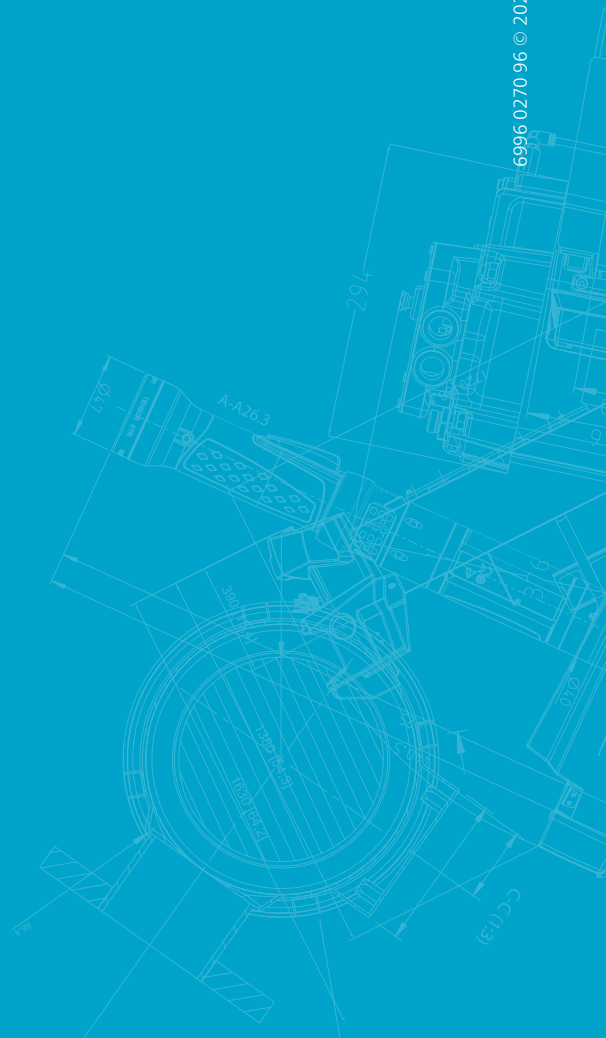
**A confiabilidade atende a produtividade ininterrupta**

Utilizamos peças sobressalentes e óleo originais da Atlas Copco e os nossos serviços são realizados por especialistas em vácuo, de acordo com as recomendações do fabricante. Isso melhora o desempenho da bomba de vácuo, reduzindo o risco de tempo de paralisação e permitindo que sua produção funcione com mais facilidade.



Atlas Copco AB

[atlascopco.com/vacuum](https://atlascopco.com/vacuum)



6996 0270 96 © 2023, Atlas Copco. Todos os direitos reservados. Os projetos e as especificações estão sujeitos a alterações sem aviso prévio ou obrigação. Leia todas as instruções de segurança no manual antes da utilização.