

Atlas Copco

Compresseurs d'air basse pression, à vis exemptes d'huile



ZE/ZA 2-6 (VSD)

22-500 kW/40-700 ch



Atlas Copco

Sécurisez votre production au moindre coût d'exploitation

L'air basse pression est le socle de nombreux process. Avec ses solutions "air exempt d'huile à basse pression", Atlas Copco vous apporte un choix complet centré sur la qualité et la fiabilité. Vos avantages : air certifié 100 % exempt d'huile, efficacité énergétique et longévité.

Transport pneumatique

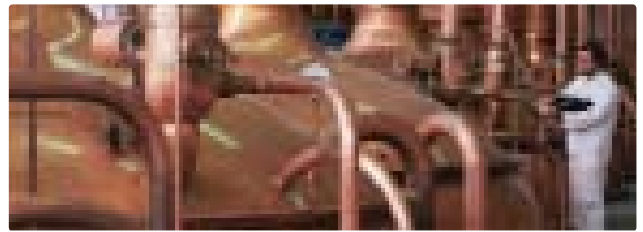
Fiabilité répondant aux conditions de production les plus difficiles



Production de ciment, de cendres volantes, transport pneumatique en phase dense... autant de process qui nécessitent un débit régulier d'air basse pression, dans des environnements poussiéreux ou hostiles. Pour apporter la fiabilité attendue, les compresseurs ZE/ZA utilisent les technologies les plus avancées, dans un design privilégiant la robustesse. Ils fournissent de l'air certifié 100 % exempt d'huile.

Fermentation

Air pur pour la pharmacie, la chimie et l'agroalimentaire



L'air comprimé exempt d'huile est indispensable à la croissance des bactéries dans les process de fermentation. Cette pureté de l'air est tout aussi cruciale dans les environnements à contamination maîtrisée. Les compresseurs ZE/ZA d'Atlas Copco apportent la garantie de propreté attendue, grâce à leur certification ISO 8573-1 CLASSE 0 (2010) : zéro risque de contamination, zéro perte de qualité ou de productivité dû à l'huile de compression.

Industrie du verre

Efficacité optimale pour le soufflage du verre



Etape clé du soufflage, le refroidissement des moules requiert de l'air exempt d'huile performant et économique. Les ZE/ZA d'Atlas Copco fournissent un débit constant, à des pressions nominales jusqu'à 4 bars(e). Leur avantages : efficacité énergétique et fiabilité sur la durée.

Désulfuration des gaz de combustion

Rendement et fiabilité pour les centrales thermiques au charbon



Dans les centrales thermiques au charbon, un débit constant d'air basse pression est utilisé pour éliminer le dioxyde de soufre des gaz de combustion sortants. Pour un contrôle constant des émissions polluantes 24 h/24 et 7 j/7, l'air comprimé doit combiner fiabilité et rendement énergétique optimal. Les compresseurs basse pression ZE/ZA d'Atlas Copco répondent à cette double exigence.



La garantie de la continuité de votre production

Précieux dans les environnements difficiles, les ZE/ZA bénéficient de toute l'expertise d'Atlas Copco en terme de design et de qualité. Ils sont produits et testés selon la norme ISO 9001. Leur moteur IP55 totalement fermé contribue à leur grande fiabilité, dans les ambiances poussiéreuses et humides.

Sobriété énergétique

La consommation énergétique d'un compresseur peut représenter jusqu'à 80 % de ses coûts d'exploitation ; et sur un site industriel, la production d'air comprimé peut totaliser 40 % de la facture d'électricité. Conforme à la norme ISO 14001, la gamme ZE/ZA contribue à la maîtrise de l'énergie : moteur IE2, élément compresseur avec revêtement Téflon, chemises de refroidissement... autant de points de design qui maximisent son rendement. Qui plus est, en ajustant en permanence le débit d'air produit à la demande du réseau, la technologie à vitesse variable VSD permet un gain énergétique supplémentaire de l'ordre de 35 %.

Sans risque pour votre production et votre marque

La contamination de l'air par l'huile de compression peut mettre en danger la productivité et la rentabilité de vos process. Premier compressoriste à avoir obtenu la certification ISO 8573-1 CLASSE 0 (2010) pour ses compresseurs non lubrifiés, Atlas Copco vous offre un nouveau standard : l'air comprimé certifié 100 % exempt d'huile par le TÜV. Un atout sécurité pour toutes les applications nécessitant une parfaite propreté.

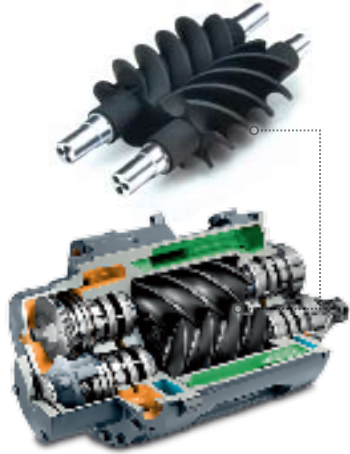
L'expertise air comprimé toujours disponible

Pour répondre à vos exigences de production et vous aider à préparer l'avenir, Atlas Copco met à votre service ses experts et son organisation dans plus de 170 pays. Toujours proches, nos techniciens sont disponibles 24h/24, 7j/7 pour garantir la disponibilité optimale de vos équipements.

Installation facile

Prêts à l'emploi, les compresseurs ZE/ZA intègrent un régulateur performant et un réfrigérant final. Leur design compact et tout-en-un simplifie l'installation et la mise en service, d'où un gain de temps et d'argent. Conçus pour une intégration aisée à votre réseau d'air comprimé, les ZE/ZA sont opérationnels en un temps record.

Les atouts efficacité énergétique et fiabilité



1 Élément de compression à vis à la pointe de la technologie

- Le revêtement téflon exclusif optimise l'efficacité jusqu'à 4 bars(e)/58 psig, prolonge la longévité et protège contre la corrosion.
- Les chemises de refroidissement améliorent la fiabilité et l'efficacité en réduisant le jeu avec les surfaces du rotor au strict minimum.
- L'étanchéité parfaite de l'arbre élimine le risque de fuite d'huile, réduit l'usure et garantit un air 100 % exempt d'huile.

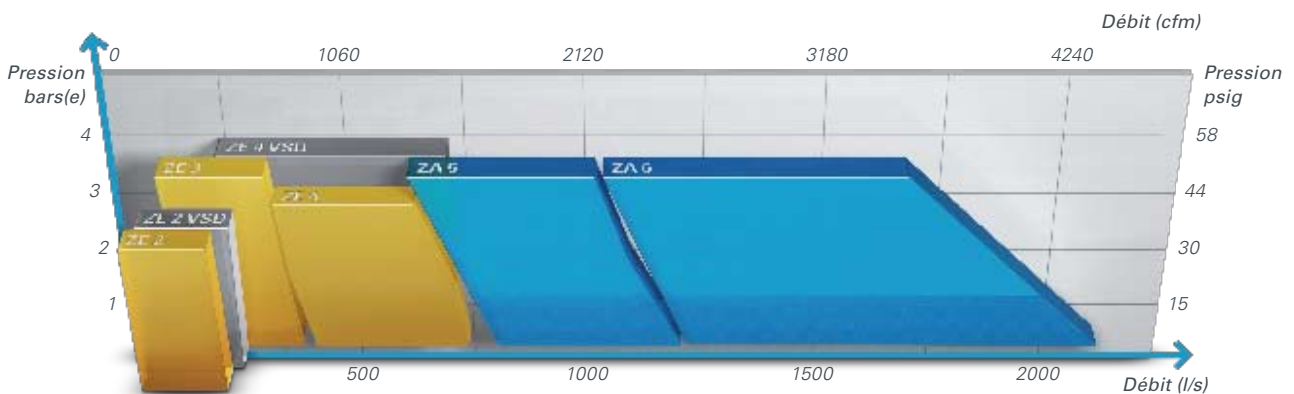


2 Roulements innovants

- Garantissant une fiabilité constante, les roulements de l'élément restent stables, même si les conditions de charge varient.
- La durabilité va de soi : deux roulements axiaux limitent les pertes dues aux fuites internes en réduisant le jeu entre les surfaces du rotor.
- Les roulements s'adaptent aisément aux variations de charge, offrant la flexibilité et l'efficacité nécessaires à un fonctionnement continu et régulier.



Zoom sur la gamme ZE/ZA





3 Contrôle et régulation

- Afin de maîtriser les coûts, le régulateur Elektronikon® vous permet de surveiller la performance globale de votre système : indicateurs d'entretien, alarmes, arrêts sur dysfonctionnement, autant de données communiquées par l'affichage, très convivial, disponible en plusieurs langues.
- Pour plus de flexibilité, le régulateur Elektronikon peut être intégré aux systèmes de contrôle des processus existants.
- Afin d'augmenter l'efficacité et de réduire les temps d'arrêt, deux algorithmes de commande (*contrôle de la limite de pression dynamique et contrôle de la limite de vitesse dynamique*) régulent la pression de consigne et les vitesses de fonctionnement en fonction de la température de décharge de l'élément.



4 Système d'entraînement haute précision

- Même dans les environnements poussiéreux et humides, le moteur haute efficacité IP55 (*classe d'efficacité IE2*) est extrêmement performant.
- Les pertes de transmission sont faibles, les niveaux de bruit et de vibrations sont réduits et la durée de vie de l'élément est prolongée grâce aux engrenages AGMA Q13/DIN Classe 5 situés dans l'entraînement principal.
- Aucune poulie n'étant utilisée, il n'est pas nécessaire de remplacer des courroies ni de recentrer certains éléments. De surcroît, les pertes mécaniques sont limitées.



5 Réfrigérant final refroidi par air (*modèle ZE uniquement*)

- La convivialité est optimisée et les coûts réduits grâce à la simplicité d'installation et à l'accès aisé pour le nettoyage.
- Le refroidissement hautement efficace réduit la consommation énergétique et les charges sur le sécheur.

Refroidisseur final refroidi par eau (*modèle ZA uniquement*)

- Les tubes en acier inoxydable résistent à la corrosion.
- Le risque de fuites est éliminé grâce à la fiabilité élevée du soudage robotisé.
- L'insert en aluminium en forme d'étoile augmente le transfert thermique.
- Eau de refroidissement à l'extérieur des tubes acheminée au moyen de chicanes :
 - pas de zones mortes, encrassement limité ;
 - aucune altération des performances du refroidisseur ;
 - nettoyage aisé ;
 - intervalles d'entretien très espacés.

CLASSE 0 : la norme propreté de l'air comprimé



L'air exempt d'huile est utilisé dans de nombreux secteurs industriels où la qualité de l'air est primordiale pour le produit fini et le processus de production. Parmi ces applications : l'agroalimentaire, l'industrie des boissons, la fabrication et le conditionnement des produits pharmaceutiques, le traitement des produits chimiques et pétrochimiques, la fabrication des semi-conducteurs et des composants électroniques, le secteur médical, la mise en peinture automobile, l'industrie textile. Dans ces environnements stratégiques, la contamination par des quantités même infimes d'huile peut avoir des conséquences graves : arrêts de production coûteux et mise au rebut des produits fabriqués.

Pionnier des technologies de production d'air exempt d'huile

Au cours des soixante dernières années, Atlas Copco s'est affirmé comme le pionnier du développement de la technologie de l'air exempt d'huile, mettant au point une gamme de compresseurs et de surpresseurs d'air qui fournissent de l'air propre, 100 % pur. Mettant l'accent sur la recherche et le développement, Atlas Copco vient de franchir une nouvelle étape cruciale, établissant une nouvelle référence en matière de pureté de l'air en étant le premier fabricant à obtenir la certification ISO 8573-1 CLASSE 0.

Elimination des risque liés à la présence d'huile

Leader de l'industrie soucieux de répondre aux attentes de ses clients les plus exigeants, Atlas Copco a demandé au célèbre institut TÜV de procéder à des essais de type sur sa gamme de compresseurs et de surpresseurs non lubrifiés. Les méthodes de test les plus strictes ont été utilisées pour détecter l'huile sous toutes ses formes sur une large plage de températures et de pressions. Le TÜV n'a trouvé aucune trace d'huile dans l'air produit. Ainsi, non seulement Atlas Copco est le premier fabricant de compresseurs et surpresseurs à obtenir la certification CLASSE 0, mais il a également surpassé les spécifications de la norme ISO 8573-1 CLASSE 0.

CLASSE	Concentration totale d'huile (sous forme d'aérosol, de liquide, de vapeur) mg/m ³
0	Selon les spécifications de l'utilisateur ou du fournisseur de l'équipement et plus stricte que la classe 1
1	< 0,01
2	< 0,1
3	< 1
4	< 5

Classes ISO 8573-1 (2010) actuelles (les cinq principales classes et la concentration d'huile maximale associée).

CLASSE 0 signifie :

Zéro contamination par l'huile.

Zéro risque de produits endommagés par les traces d'huile.

Zéro risque d'arrêt dû à la mauvaise qualité de l'air.

Zéro risque pour l'image de votre entreprise.

VSD : sobriété énergétique

En règle générale, la consommation d'énergie représente plus de 80 % des coûts d'exploitation d'un compresseur et d'un surpresseur. Centré sur les innovations génératrices d'économie, Atlas Copco a été le pionnier de la technologie de compression à vitesse variable (VSD). Depuis 1994, cette technologie réduit la dépense énergétique, tout en limitant l'impact sur l'environnement. Grâce à ses investissements constants en R&D, Atlas Copco offre la gamme la plus étendue de compresseurs et surpresseurs à variation de vitesse intégrés (VSD).

Demande d'air variable dans 92 % des installations

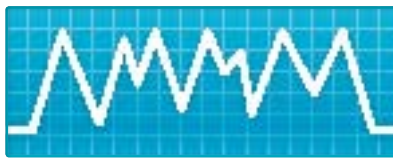
Sur la majorité des sites de production, la demande en air fluctue suivant l'heure, le jour, la semaine voire le mois. Les nombreuses études et mesures montrent que 92 % des installations d'air connaissent des variations de débits. Par ailleurs, les tests prouvent que les 8 % d'installations affichant une consommation d'air stable peuvent aussi réduire leur consommation avec un compresseur ou surpresseur à vitesse variable.

Profil 1



- 64 % des installations
- Usine opérationnelle 24 h/24 : faible demande la nuit et demande élevée pendant la journée

Profil 2

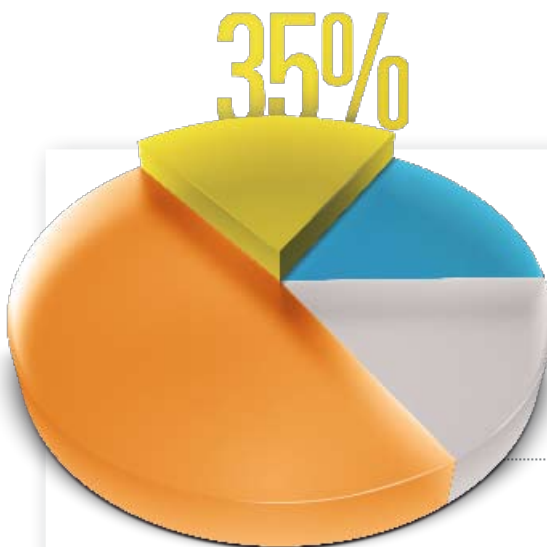


- 28 % des installations
- Usine travaillant en 2 équipes de jour, fermée le week-end : demande d'air très irrégulière

Profil 3



- 8 % des installations
- Usine travaillant en 2 équipes de jour, fermée le week-end : application standard à vitesse fixe



Jusqu'à 35 % d'économies d'énergie

La technologie VSD d'Atlas Copco colle étroitement à la demande d'air en adaptant automatiquement le régime du moteur. Elle permet de réaliser des économies d'énergie conséquentes, pouvant atteindre 35 %. Les coûts d'exploitation totaux d'un compresseur ou d'un surpresseur peuvent être réduits d'environ 22 %. En outre, la réduction de la pression du réseau via la technologie VSD réduit considérablement la consommation d'énergie liée à votre production.

Coûts d'exploitation du compresseur et du surpresseur

- Energie
- Investissement
- Economies d'énergie réalisées grâce à la technologie VSD
- Entretien

Calculez votre potentiel d'économie

Atlas Copco peut vous aider à établir votre profil de consommation d'air et vous indiquer les économies d'énergie potentielles que les compresseurs et surpresseurs VSD peuvent vous permettre de réaliser. **Pour plus d'informations, veuillez contacter votre conseiller Atlas Copco.**

La réponse à toutes vos exigences

Avec le ZE/ZA, Atlas Copco propose un modèle standard tout-en-un, intégrant les technologies les plus récentes dans un ensemble conçu pour durer. Afin d'optimiser plus encore les performances du ZE/ZA ou de simplement l'adapter à votre environnement de production plusieurs fonctionnalités sont disponibles en option.

Prestations

Circuit d'air comprimé

- Filtre d'aspiration d'air et silencieux
- Flexible d'aspiration d'air
- Régulateur tout/rien
- Silencieux de sortie d'air
- Joints de dilatation de décharge
- Rotors avec revêtement
- Engrenages AGMA classe 13 ; DIN classe 5
- Bride de sortie d'air
- Mise à l'air intégrée
- Clapet anti-retour
- Soupape de sécurité

Circuit d'huile

- Huile fournie
- Circuit d'huile entièrement raccordé
- Reniflard d'huile intégré

Circuit de refroidissement

- Circuit d'eau complet
- Raccords d'entrée/de sortie en un point unique
- Equipement de circulation à contre-courant pour le nettoyage des refroidisseurs

Raccords

- Brides ANSI
- Brides DIN

Composants électriques

- Moteur TEFC IP55 étanche à l'eau et à la poussière
- Moteur électrique pré-installé
- Armoire électrique entièrement câblée
- Système de contrôle et de régulation Elektronikon®
- Démarreur intégré

Bâti

- Carter insonorisant
- Châssis de base avec passages de fourches

Homologation mécanique

- Homologation ASME
- Homologation CE

Autres fonctionnalités et options

FONCTIONNALITES SUPPLEMENTAIRES	Refroidissement par air		Refroidissement par eau		VSD avec refroidissement par air		VSD avec refroidissement par eau
	ZE 2	ZE 3-4	ZA 2	ZA 5-6	ZE 4 VSD	ZE 2 VSD	ZA 2 VSD
GENERALITES							
Version refroidie par eau		■					
Refroidisseur en acier inoxydable			■	■			■
MOTEUR							
Protection thermique PT1000 (<i>moteur ≥ 90 kW</i>)					■		
Thermistances dans les enroulements (<i>moteur < 90 kW</i>)					■		
OPTIONS	Refroidissement par air		Refroidissement par eau		VSD avec refroidissement par air		VSD avec refroidissement par eau
	ZE 2	ZE 3-4	ZA 2	ZA 5-6	ZE 4 VSD	ZE 2 VSD	ZA 2 VSD
GENERALITES							
Réduction du bruit de décharge		■					
A l'exception du régulateur tout/rien	■	■	■	■		■	■
Filtre Sahara à l'aspiration				■			
Version refroidie par eau (<i>refroidisseur en acier inoxydable</i>)		■					■
Fermeture d'eau automatique			■	■			
Variante pour air chaud	■	■	■	■	■	■	■
Plaques d'ancrage	■	■	■	■	■	■	■
Elément sans Teflon	■		■			■	■
Surveillance des roulements SPM	■	■	■	■	■	■	■
Réseau informatique					■	■	■
MOTEUR							
Réchauffeurs anti-condensation	■	■	■	■	■	■	■
Protection thermique PT1000 (<i>moteur ≥ 90 kW</i>)	■	■	■	■			
Thermistances dans les enroulements (<i>moteur < 90 kW</i>)	■	■	■	■			
A l'exception du moteur		■		■			
BATI							
Rallonge de capot pour moteur haute tension				■			
A l'exception du capot		■		■			
CERTIFICATS							
Certificat de test de performances	■	■	■	■	■	■	■
Test de performances client	■	■	■	■	■	■	■
AUTRES OPTIONS							
Surpresseur d'air	■		■			■	■
Surpresseur d'azote	■		■			■	■
Version refroidie par air				■			

Caractéristiques techniques

ZE 2 refroidi par air et ZA 2 refroidi par eau – 50 Hz

	Désignation des engrenages		ZE 2 refroidi par air - 50 Hz					ZA 2 refroidi par eau - 50 Hz				
			A	C	E	G	I	A	C	E	G	I
	Alimentation à vide	kW	9	10	11	11	12	9	10	11	11	12
	Niveau sonore à max. 2,0 bars(e)	dB(A)	69	70	71	72	73	69	70	71	72	73
	Niveau sonore à max. 3,5 bars(e)	dB(A)	69	72	73	74	76	69	71	73	74	76
1,00 bars(e)	Débit d'air libre	l/s	73	98	146	193	256	72	97	145	191	254
		m³/h	263	351	527	694	922	260	348	522	688	915
	Température de sortie	°C	95	99	103	117	138	89	93	98	113	134
	Puissance à l'arbre	kW	12,2	15,6	23,6	32,8	48,5	11,9	15,3	23,1	32,2	47,5
	Dimensions du moteur	kW	22	22	55	55	55	22	22	55	55	55
1,25 bars(e)	Débit d'air libre	l/s	72	97	145	192	255	71	96	144	190	253
		m³/h	260	348	523	690	918	257	344	518	683	910
	Température de sortie	°C	103	107	112	123	141	97	101	106	120	138
	Puissance à l'arbre	kW	13,0	17,0	26,0	35,0	51,0	13,0	16,7	25,0	34,4	50,1
	Dimensions du moteur	kW	22	22	55	55	55	22	22	55	55	55
1,50 bars(e)	Débit d'air libre	l/s	71	96	144	191	254	70	95	143	189	251
		m³/h	257	345	520	686	914	253	340	514	679	905
	Température de sortie	°C	111	116	120	130	145	104	109	114	127	143
	Puissance à l'arbre	kW	14,6	18,6	27,6	37,6	54,1	14,2	18,2	26,9	36,8	53,0
	Dimensions du moteur	kW	22	22	55	55	75	22	22	55	55	75
1,75 bars(e)	Débit d'air libre	l/s	71	95	144	190	253	69	94	142	187	250
		m³/h	255	342	516	682	910	250	337	509	674	900
	Température de sortie	°C	119	124	128	136	150	112	117	122	134	149
	Puissance à l'arbre	kW	16,0	20,0	30,0	40,0	57,0	15,5	19,6	28,9	39,2	55,9
	Dimensions du moteur	kW	22	22	55	55	75	22	22	55	55	75
2,00 bars(e)	Débit d'air libre	l/s	70	94	143	189	252	68	93	140	186	249
		m³/h	252	339	513	679	906	246	333	505	670	895
	Température de sortie	°C	126	132	135	143	155	119	125	130	141	155
	Puissance à l'arbre	kW	17,3	21,8	31,8	42,8	60,4	16,7	21,2	31,0	41,7	59,0
	Dimensions du moteur	kW	22	30	55	55	75	22	30	55	55	75
2,25 bars(e)	Débit d'air libre	l/s	69	94	142	188	251	67	92	139	185	247
		m³/h	249	337	510	675	902	243	329	501	665	890
	Température de sortie	°C	134	140	144	150	161	126	133	138	148	161
	Puissance à l'arbre	kW	18,7	23,5	34,1	45,5	63,8	18,1	22,8	33,1	44,3	62,2
	Dimensions du moteur	kW	22	30	55	55	75	22	30	55	55	75
2,50 bars(e)	Débit d'air libre	l/s	69	93	141	187	250	66	91	138	184	246
		m³/h	247	334	507	672	898	239	326	497	661	886
	Température de sortie	°C	142	148	152	158	167	133	140	146	156	167
	Puissance à l'arbre	kW	20,2	25,3	36,4	48,3	67,2	19,4	24,4	35,2	46,9	65,4
	Dimensions du moteur	kW	22	30	55	55	75	22	30	55	55	75
2,75 bars(e)	Débit d'air libre	l/s	68	92	140	186	249	66	90	137	182	245
		m³/h	245	332	505	669	895	236	322	493	656	881
	Température de sortie	°C	151	158	161	166	175	140	149	154	163	174
	Puissance à l'arbre	kW	21,7	27,1	38,7	51,1	70,8	20,8	26,0	37,4	49,5	68,8
	Dimensions du moteur	kW	30	30	55	55	75	30	30	55	55	75
3,00 bars(e)	Débit d'air libre	l/s	68	92	139	185	248	65	89	136	181	243
		m³/h	243	330	502	666	891	233	319	489	652	876
	Température de sortie	°C	163	170	171	176	183	154	156	163	172	182
	Puissance à l'arbre	kW	23,6	29,0	41,1	54,1	74,4	22,4	28,0	39,6	52,3	72,2
	Dimensions du moteur	kW	30	30	55	75	90	30	30	55	75	90
3,25 bars(e)	Débit d'air libre	l/s	67	91	139	184	247	64	88	135	180	242
		m³/h	241	328	499	663	888	229	315	485	648	871
	Température de sortie	°C	181	181	182	186	192	171	171	172	180	189
	Puissance à l'arbre	kW	25,3	31,0	43,6	57,1	78,1	24,0	29,8	41,8	55,0	75,6
	Dimensions du moteur	kW	30	30	55	75	90	30	30	55	75	90
3,50 bars(e)	Débit d'air libre	l/s	67	91	138	183	246	63	87	134	179	241
		m³/h	239	326	497	660	885	226	312	482	644	867
	Température de sortie	°C	201	198	195	197	202	191	188	182	189	197
	Puissance à l'arbre	kW	26,8	32,6	46,1	60,1	81,9	25,3	31,4	44,1	57,8	79,1
	Dimensions du moteur	kW	30	30	55	75	90	30	30	55	75	90



Dimensions (L x l x H) : 2,18 x 1,45 x 2,18 m

Caractéristiques techniques

ZE 3 refroidi par air – 50 Hz

	Désignation des engrenages		A	B	C	D	E	F	G	H	I	J	K	L	M
	Alimentation à vide	kW	15	16	17	19	20	21	23	24	25	27	29	31	33
	Niveau sonore à max. 2,0 bars(e)	dB(A)	74	74	74	74	74	74	74	74	74	74	75	75	75
	Niveau sonore à max. 3,5 bars(e)	dB(A)	76	76	76	76	76	76	76	76	76	76	77	77	77
1,00 bars(e)	Débit d'air libre	l/s		160	176	194	214	229	245	263	283	305	330	357	387
		m³/h		574	632	697	771	825	884	949	1020	1099	1186	1284	1394
	Température de sortie	°C		102	103	104	105	106	107	107	108	109	110	112	114
	Puissance à l'arbre	kW		26,0	28,2	30,6	33,5	35,6	38,0	40,7	43,8	47,2	51,1	55,6	60,8
	Dimensions du moteur	kW		30	30	37	37	45	45	55	55	90	90	90	132
1,25 bars(e)	Débit d'air libre	l/s		159	175	193	213	228	244	262	282	303	328	355	385
		m³/h		571	629	693	766	820	879	943	1014	1093	1180	1277	1387
	Température de sortie	°C		114	115	115	116	117	118	118	119	119	120	121	123
	Puissance à l'arbre	kW		26,9	29,1	31,6	34,5	36,7	39,2	41,9	45,0	48,5	52,4	57,0	62,2
	Dimensions du moteur	kW		30	30	37	37	45	45	55	55	90	90	90	132
1,50 bars(e)	Débit d'air libre	l/s		157	173	191	211	226	242	260	280	301	325	352	383
		m³/h		565	623	687	760	813	872	936	1006	1084	1171	1268	1377
	Température de sortie	°C		128	128	128	128	128	129	130	130	130	131	132	134
	Puissance à l'arbre	kW		28,4	30,7	33,3	36,3	38,6	41,2	44,1	47,3	50,9	55,0	59,7	65,1
	Dimensions du moteur	kW		30	37	37	37	45	45	55	55	90	90	90	132
1,75 bars(e)	Débit d'air libre	l/s		155	171	189	209	224	240	258	277	299	323	350	380
		m³/h		558	616	680	752	805	863	927	998	1075	1162	1258	1367
	Température de sortie	°C		141	140	140	139	138	138	138	139	139	141	142	145
	Puissance à l'arbre	kW		30,3	32,7	35,5	38,8	41,2	43,9	46,9	50,3	54,1	58,5	63,4	69,1
	Dimensions du moteur	kW		30	37	37	45	45	45	55	55	90	90	90	132
2,00 bars(e)	Débit d'air libre	l/s		153	169	187	207	221	238	255	275	296	320	347	377
		m³/h		552	609	672	744	797	855	919	989	1066	1152	1249	1357
	Température de sortie	°C		154	153	152	152	151	151	150	149	149	150	152	155
	Puissance à l'arbre	kW		32,5	35,2	38,2	41,6	44,2	47,1	50,3	53,9	58,0	62,6	67,8	73,9
	Dimensions du moteur	kW		37	37	45	45	45	55	55	55	90	90	90	132
2,25 bars(e)	Débit d'air libre	l/s	133	152	167	185	205	219	235	253	272	294	318	344	
		m³/h	479	545	602	666	737	790	848	911	981	1058	1143	1239	
	Température de sortie	°C	168	165	164	162	161	161	161	161	162	162	164	166	
	Puissance à l'arbre	kW	31,8	35,0	37,8	41,1	44,8	47,6	50,7	54,1	58,0	62,3	67,2	72,8	
	Dimensions du moteur	kW	37	37	45	45	45	55	55	55	55	90	90	90	
2,50 bars(e)	Débit d'air libre	l/s	132	150	166	183	203	218	234	251	270	292	315	342	
		m³/h	474	540	597	660	731	784	841	904	973	1050	1135	1231	
	Température de sortie	°C	185	182	180	177	176	174	174	173	173	173	174	176	
	Puissance à l'arbre	kW	34,1	37,6	40,7	44,1	48,1	51,1	54,4	58,1	62,2	66,9	72,1	78,1	
	Dimensions du moteur	kW	37	45	45	45	55	55	55	90	90	90	90	90	
2,75 bars(e)	Débit d'air libre	l/s	131	149	165	182	202	216	232	250	269	290	313	340	
		m³/h	470	536	592	655	726	778	836	898	967	1044	1129	1224	
	Température de sortie	°C	195	192	190	189	187	186	185	184	184	183	184	186	
	Puissance à l'arbre	kW	36,5	40,3	43,6	47,3	51,5	54,7	58,2	62,2	66,6	71,5	77,0	83,4	
	Dimensions du moteur	kW	37	45	45	55	55	55	90	90	90	90	90	90	
3,00 bars(e)	Débit d'air libre	l/s	132	151	167	185	205	219	235	253	273	294	318	345	
		m³/h	476	543	600	664	736	790	848	911	981	1059	1145	1242	
	Température de sortie	°C	196	195	195	194	194	194	194	194	194	194	194	194	
	Puissance à l'arbre	kW	38,9	42,9	46,3	50,3	54,8	58,1	61,9	66,0	70,7	75,9	81,7	88,4	
	Dimensions du moteur	kW	45	45	55	55	55	90	90	90	90	90	90	90	
3,25 bars(e)	Débit d'air libre	l/s	131	150	166	183	203	218	234	252	271	293	317	343	
		m³/h	473	540	597	660	732	785	843	907	977	1054	1140	1236	
	Température de sortie	°C	206	205	205	205	204	204	204	204	204	203	203	204	
	Puissance à l'arbre	kW	41,0	45,2	48,8	52,9	57,6	61,2	65,1	69,4	74,3	79,7	85,8	92,7	
	Dimensions du moteur	kW	45	45	55	55	90	90	90	90	90	90	90	132	
3,50 bars(e)	Débit d'air libre	l/s	130	149	164	182	202	217	233	251	270	291	315	342	
		m³/h	468	535	592	656	727	781	838	902	972	1049	1135	1231	
	Température de sortie	°C	216	215	215	214	214	214	213	213	213	213	213	213	
	Puissance à l'arbre	kW	42,6	47,0	50,8	55,0	59,9	63,6	67,6	72,1	77,0	82,6	88,9	96,0	
	Dimensions du moteur	kW	45	55	55	55	90	90	90	90	90	90	90	132	
3,75 bars(e)	Débit d'air libre	l/s	128	147	163	180	200	215	231	249	268	290	314	341	
		m³/h	461	528	585	649	721	774	832	896	966	1043	1130	1226	
	Température de sortie	°C	225	225	224	224	223	223	223	222	222	222	222	222	
	Puissance à l'arbre	kW	44,8	49,3	53,2	57,7	62,8	66,6	70,8	75,4	80,6	86,4	92,9	100,3	
	Dimensions du moteur	kW	45	55	55	90	90	90	90	90	90	90	132	132	
4,00 bars(e)	Débit d'air libre	l/s	125	144	160	177	197	212	229	246	266	288	312	339	
		m³/h	449	517	574	639	711	764	823	887	958	1036	1122	1219	
	Température de sortie	°C	235	234	233	233	232	232	232	231	231	231	231	231	
	Puissance à l'arbre	kW	47,3	52,1	56,3	61,0	66,3	70,3	74,7	79,6	85,1	91,2	98,0	105,7	
	Dimensions du moteur	kW	55	55	90	90	90	90	90	90	90	132	132	132	



Dimensions (L x l x H) : 2,99 x 1,96 x 2,24 m

Caractéristiques techniques

ZE 4 refroidi par air – 50 Hz

Désignation des engrenages			C	D	E	G	H	I	J	K	L	M	N
Alimentation à vide		kW	34	38	41	44	47	51	53	57	60	62	65
Niveau sonore à max. 2,0 bars(e)		dB(A)	76	76	76	76	76	77	77	77	77	77	77
Niveau sonore à max. 3,5 bars(e)		dB(A)	79	79	79	79	79	79	79	79	79	79	79
1,00 bar(e)	Débit d'air libre	l/s		419	452	488	528	572	596	648	677	707	739
		m³/h		1510	1628	1758	1901	2060	2146	2334	2436	2545	2661
	Température de sortie	°C		110	110	111	112	113	113	114	114	115	115
	Puissance à l'arbre	kW		50,9	55,4	60,4	66,1	72,5	76,0	83,9	88,2	92,9	97,9
	Dimensions du moteur	kW		90	90	132	132	132	132	200	200	200	200
1,25 bar(e)	Débit d'air libre	l/s		416	449	485	524	568	592	644	673	703	735
		m³/h		1497	1615	1744	1887	2046	2132	2319	2421	2530	2646
	Température de sortie	°C		120	121	121	122	122	122	123	124	125	126
	Puissance à l'arbre	kW		57,3	62,2	67,7	73,9	80,8	84,6	93,1	97,8	102,8	108,2
	Dimensions du moteur	kW		90	90	132	132	132	132	200	200	200	200
1,50 bar(e)	Débit d'air libre	l/s		412	445	481	521	565	588	640	669	699	731
		m³/h		1484	1602	1731	1874	2032	2118	2305	2407	2515	2631
	Température de sortie	°C		131	131	131	132	132	132	134	136	138	140
	Puissance à l'arbre	kW		63,7	69,0	75,0	81,6	89,1	93,2	102,3	107,4	112,7	118,5
	Dimensions du moteur	kW		90	90	132	132	132	132	200	200	200	200
1,75 bar(e)	Débit d'air libre	l/s		409	442	478	517	561	585	637	665	695	727
		m³/h		1473	1590	1719	1862	2020	2105	2292	2393	2502	2617
	Température de sortie	°C		144	143	144	144	144	145	147	148	150	152
	Puissance à l'arbre	kW		70,1	75,9	82,3	89,5	97,5	102,0	111,7	117,1	122,9	129,1
	Dimensions du moteur	kW		90	90	132	132	132	132	200	200	200	200
2,00 bars(e)	Débit d'air libre	l/s		406	439	475	514	558	582	633	662	692	724
		m³/h		1463	1580	1709	1851	2009	2094	2280	2382	2490	2605
	Température de sortie	°C		154	154	154	154	155	155	157	158	162	165
	Puissance à l'arbre	kW		76,6	82,8	89,6	97,3	106,0	110,7	121,1	126,8	133,0	139,6
	Dimensions du moteur	kW		90	90	132	132	132	132	200	200	200	200
2,25 bars(e)	Débit d'air libre	l/s	360	404	436	472	512	555	579	631	659		
		m³/h	1297	1454	1571	1700	1842	2000	2085	2271	2373		
	Température de sortie	°C	168	167	166	165	166	166	166	168	170		
	Puissance à l'arbre	kW	74,1	83,0	89,7	97,2	105,6	114,9	120,1	131,4	137,6		
	Dimensions du moteur	kW	90	90	132	132	132	132	132	200	200		
2,50 bars(e)	Débit d'air libre	l/s	358	402	435	470	510	553	577	629	657		
		m³/h	1290	1447	1564	1693	1835	1992	2078	2264	2365		
	Température de sortie	°C	180	179	178	178	178	177	177	179	180		
	Puissance à l'arbre	kW	79,8	89,4	96,7	104,8	113,8	123,9	129,5	141,7	148,5		
	Dimensions du moteur	kW	90	132	132	132	132	132	132	200	200		
2,75 bars(e)	Débit d'air libre	l/s	357	400	433	469	508	552	575	627	655		
		m³/h	1284	1441	1558	1687	1829	1986	2072	2258	2359		
	Température de sortie	°C	193	192	191	191	191	191	191	192	192		
	Puissance à l'arbre	kW	85,6	95,9	103,7	112,4	122,0	132,9	138,9	152,0	159,2		
	Dimensions du moteur	kW	90	132	132	132	132	200	200	200	200		
3,00 bars(e)	Débit d'air libre	l/s	355	399	431	467	507	550	574	626	654		
		m³/h	1279	1436	1553	1681	1823	1981	2066	2252	2354		
	Température de sortie	°C	204	204	204	204	201	202	202	203	204		
	Puissance à l'arbre	kW	86,9	97,4	105,2	114,0	123,8	134,9	140,9	154,2	161,6		
	Dimensions du moteur	kW	90	132	132	132	132	200	200	200	200		
3,25 bars(e)	Débit d'air libre	l/s	353	397	430	465	505	549	572	624	652		
		m³/h	1272	1429	1547	1675	1817	1975	2060	2246	2347		
	Température de sortie	°C	214	214	214	214	211	212	212	213	213		
	Puissance à l'arbre	kW	91,7	102,8	111,1	120,4	130,8	142,4	148,8	162,9	170,7		
	Dimensions du moteur	kW	132	132	132	132	200	200	200	200	200		
3,50 bars(e)	Débit d'air libre	l/s	351	395	427	463	502	546	570	621	650		
		m³/h	1264	1421	1538	1667	1809	1966	2052	2237	2340		
	Température de sortie	°C	224	224	224	224	221	222	222	223	223		
	Puissance à l'arbre	kW	96,5	108,1	116,9	126,7	137,6	149,9	156,7	171,5	179,7		
	Dimensions du moteur	kW	132	132	132	132	200	200	200	200	200		
3,75 bars(e)	Débit d'air libre	l/s	348	392	424	460	499	543	566	618	646		
		m³/h	1253	1410	1527	1655	1797	1954	2039	2224	2326		
	Température de sortie	°C	234	233	233	233	230	231	231	232	232		
	Puissance à l'arbre	kW	101,2	113,4	122,7	132,9	144,4	157,3	164,4	180,0	188,6		
	Dimensions du moteur	kW	132	132	132	200	200	200	200	200	200		
4,00 bars(e)	Débit d'air libre	l/s	344	387	419	455	494	537	561	612			
		m³/h	1237	1393	1510	1637	1778	1935	2019	2204			
	Température de sortie	°C	243	243	243	242	239	240	240	241			
	Puissance à l'arbre	kW	105,9	118,7	128,4	139,1	151,1	164,7	172,1	188,4			
	Dimensions du moteur	kW	132	132	132	200	200	200	200	200			



Dimensions (L x l x H) : 2,99 x 1,96 x 2,24 m

Caractéristiques techniques

ZA 5 refroidi par eau – 50 Hz

Désignation des engrenages			B	D	E	F	G	H
Alimentation à vide		kW	50	62	67	72	79	86
Niveau sonore à max. 2,0 bars(e)		dB(A)		70	70	71	71	71
Niveau sonore à max. 3,5 bars(e)		dB(A)	73	73	73	75	75	
1,00 bars(e)	Débit d'air libre	l/s		897	958	1025	1101	1187
		m³/h		3229	3448	3691	3964	4271
	Température de sortie	°C		94	95	95	96	97
	Puissance à l'arbre	kW		105,0	113,0	122,0	133,0	145,0
	Dimensions du moteur	kW		160	160	160*	160*	160*
1,25 bars(e)	Débit d'air libre	l/s		894	955	1023	1099	1184
		m³/h		3220	3439	3682	3955	4263
	Température de sortie	°C		107	107	108	108	109
	Puissance à l'arbre	kW		117,0	126,0	136,0	148,0	161,0
	Dimensions du moteur	kW		160	160	160*	160*	200*
1,50 bars(e)	Débit d'air libre	l/s		890	951	1019	1095	1181
		m³/h		3205	3425	3670	3944	4253
	Température de sortie	°C		119	119	120	120	121
	Puissance à l'arbre	kW		129,0	139,0	150,0	163,0	177,0
	Dimensions du moteur	kW		160	160	160*	200*	200*
1,75 bars(e)	Débit d'air libre	l/s		886	947	1015	1092	1178
		m³/h		3189	3410	3655	3931	4241
	Température de sortie	°C		131	131	131	131	132
	Puissance à l'arbre	kW		141,0	152,0	165,0	178,0	194,0
	Dimensions du moteur	kW		160	160	200	200*	200*
2,00 bars(e)	Débit d'air libre	l/s		881	943	1011	1088	1175
		m³/h		3172	3394	3640	3917	4229
	Température de sortie	°C		142	142	142	142	142
	Puissance à l'arbre	kW		154,0	166,0	179,0	194,0	211,0
	Dimensions du moteur	kW		160	200	200	200*	250*
2,25 bars(e)	Débit d'air libre	l/s	724	877	938	1007	1084	
		m³/h	2607	3156	3378	3626	3904	
	Température de sortie	°C	154	153	152	152	152	
	Puissance à l'arbre	kW	135,0	166,0	179,0	194,0	210,0	
	Dimensions du moteur	kW	160	200	200	200	250*	
2,50 bars(e)	Débit d'air libre	l/s	720	873	935	1004	1081	
		m³/h	2591	3142	3365	3613	3891	
	Température de sortie	°C	164	163	162	162	162	
	Puissance à l'arbre	kW	145,0	179,0	193,0	209,0	227,0	
	Dimensions du moteur	kW	160	200	200	250	250*	
2,75 bars(e)	Débit d'air libre	l/s	716	869	931	1000	1078	
		m³/h	2578	3129	3353	3601	3880	
	Température de sortie	°C	175	173	172	172	171	
	Puissance à l'arbre	kW	156,0	192,0	207,0	223,0	242,0	
	Dimensions du moteur	kW	160	200	250	250	250*	
3,00 bars(e)	Débit d'air libre	l/s	700	853	915	984	1062	
		m³/h	2519	3071	3295	3544	3822	
	Température de sortie	°C	192	192	193	195	197	
	Puissance à l'arbre	kW	165,0	203,0	218,0	236,0	255,0	
	Dimensions du moteur	kW	200	250	250	250	315	
3,25 bars(e)	Débit d'air libre	l/s	696	849	911	979	1056	
		m³/h	2507	3056	3278	3525	3802	
	Température de sortie	°C	202	202	203	205	207	
	Puissance à l'arbre	kW	174,0	214,0	230,0	248,0	269,0	
	Dimensions du moteur	kW	200	250	250	315	315	
3,50 bars(e)	Débit d'air libre	l/s	692	844	906	974	1050	
		m³/h	2491	3039	3260	3506	3780	
	Température de sortie	°C	211	211	212	214	217	
	Puissance à l'arbre	kW	183,0	224,0	241,0	260,0	282,0	
	Dimensions du moteur	kW	200	250	250	315	315	
3,75 bars(e)	Débit d'air libre	l/s	675	833	893	958	1028	
		m³/h	2430	2998	3215	3449	3700	
	Température de sortie	°C	220	220	221	223	226	
	Puissance à l'arbre	kW	194,0	237,0	254,0	274,0	296,0	
	Dimensions du moteur	kW	200	250	315	315	315	
4,00 bars(e)	Débit d'air libre	l/s	658	821	881	942	1006	
		m³/h	2369	2957	3171	3393	3621	
	Température de sortie	°C	229	229	230	232	235	
	Puissance à l'arbre	kW	205,0	249,0	267,0	287,0	310,0	
	Dimensions du moteur	kW	250	315	315	315	355	

* Démarreur direct



Dimensions (L x I x H) : 3,90 x 2,35 x 2,75 m

Caractéristiques techniques

ZA 6 refroidi par eau – 50 Hz

	Désignation des engrenages											
	Alimentation à vide	C	D	E	F	G	H	J	M	K	L	
	kW	89	99	107	116	126	137	151	158	166	175	
	Niveau sonore à max. 2,0 bars(e)	dB(A)										
Niveau sonore à max. 3,5 bars(e)	75	75	77	77	79	79	80	80	80	80	80	
1,00 bars(e)	Débit d'air libre	l/s	1255	1354	1461	1576	1700	1835	1906	1981	2058	
		m³/h	4517	4874	5258	5673	6121	6605	6863	7131	7409	
	Température de sortie	°C	93	94	94	95	95	96	96	96	97	
	Puissance à l'arbre	kW	139,0	153,0	168,0	186,0	206,0	229,0	242,0	256,0	271,0	
	Dimensions du moteur	kW	160*	160*	200*	200*	250*	250*	315*	315*	315*	
1,25 bars(e)	Débit d'air libre	l/s	1252	1352	1458	1573	1696	1829	1899	1972	2047	
		m³/h	4508	4866	5250	5663	6107	6584	6836	7098	7369	
	Température de sortie	°C	106	106	107	107	107	108	108	108	109	
	Puissance à l'arbre	kW	158,0	172,0	189,0	207,0	228,0	252,0	265,0	280,0	296,0	
	Dimensions du moteur	kW	200*	200*	200*	250*	250*	315*	315*	315*	315*	
1,50 bars(e)	Débit d'air libre	l/s	1250	1350	1456	1570	1693	1823	1892	1963	2036	
		m³/h	4499	4858	5243	5654	6093	6563	6810	7065	7328	
	Température de sortie	°C	119	118	118	119	119	120	120	120	120	
	Puissance à l'arbre	kW	177,0	192,0	209,0	228,0	250,0	275,0	289,0	304,0	320,0	
	Dimensions du moteur	kW	200*	200*	250*	250*	315*	315*	315*	315*	355*	
1,75 bars(e)	Débit d'air libre	l/s	1247	1347	1454	1568	1689	1817	1884	1953	2024	
		m³/h	4490	4851	5235	5644	6080	6542	6784	7032	7287	
	Température de sortie	°C	130	130	130	130	130	130	130	130	131	
	Puissance à l'arbre	kW	196,0	213,0	231,0	251,0	274,0	300,0	315,0	331,0	348,0	
	Dimensions du moteur	kW	250*	250*	250*	315*	315*	315*	355*	355*	355*	
2,00 bars(e)	Débit d'air libre	l/s	1245	1345	1452	1565	1685	1811	1877	1944	2013	
		m³/h	4481	4843	5227	5635	6066	6521	6758	7000	7247	
	Température de sortie	°C	141	141	140	140	140	141	141	141	141	
	Puissance à l'arbre	kW	216,0	233,0	252,0	274,0	298,0	326,0	341,0	357,0	375,0	
	Dimensions du moteur	kW	250*	250*	315*	315*	315*	355*	355*			
2,25 bars(e)	Débit d'air libre	l/s	1101	1242	1343	1450	1563	1681	1806	1870		
		m³/h	3965	4472	4836	5220	5625	6052	6501	6732		
	Température de sortie	°C	153	152	151	151	151	150	151	151		
	Puissance à l'arbre	kW	209,0	232,0	250,0	270,0	293,0	318,0	346,0	362,0		
	Dimensions du moteur	kW	250	250*	315*	315*	315*	355*	355*	500		
2,50 bars(e)	Débit d'air libre	l/s	1098	1240	1341	1448	1560	1677	1800	1863		
		m³/h	3953	4463	4828	5212	5615	6038	6479	6706		
	Température de sortie	°C	163	162	161	161	160	160	160	160		
	Puissance à l'arbre	kW	224,0	249,0	267,0	288,0	311,0	337,0	367,0	383,0		
	Dimensions du moteur	kW	250	315	315*	315*	355*	355*	500	500		
2,75 bars(e)	Débit d'air libre	l/s	1094	1237	1339	1445	1557	1674	1794	1855		
		m³/h	3940	4454	4820	5204	5606	6025	6458	6680		
	Température de sortie	°C	174	172	171	170	170	169	169	169		
	Puissance à l'arbre	kW	243,0	269,0	289,0	311,0	335,0	363,0	394,0	411,0		
	Dimensions du moteur	kW	250	315	315*	355*	355*	450	500	500		
3,00 bars(e)	Débit d'air libre	l/s	1095	1227	1323	1426	1538	1658	1788	1857		
		m³/h	3943	4417	4763	5135	5535	5968	6436	6684		
	Température de sortie	°C	189	190	190	191	191	192	194	194		
	Puissance à l'arbre	kW	255,6	284,0	305,5	329,4	356,1	386,1	420,0	438,7		
	Dimensions du moteur	kW	315	315	315*	355*	400	450	500	500		
3,25 bars(e)	Débit d'air libre	l/s	1092	1223	1319	1422	1533	1653	1783	1852		
		m³/h	3931	4404	4749	5120	5520	5952	6419	6667		
	Température de sortie	°C	199	199	200	200	201	202	203	203		
	Puissance à l'arbre	kW	270,4	300,3	322,8	347,8	375,7	407,1	442,6	462,2		
	Dimensions du moteur	kW	315	315	355	400	400	450	500	500		
3,50 bars(e)	Débit d'air libre	l/s	1089	1220	1315	1418	1529	1649	1778	1847		
		m³/h	3919	4391	4735	5106	5505	5936	6402	6650		
	Température de sortie	°C	208	208	209	209	210	211	212	212		
	Puissance à l'arbre	kW	285,3	316,5	340,1	366,2	395,4	428,2	465,2	485,6		
	Dimensions du moteur	kW	315	355	355	400	450	450	500	500		
3,75 bars(e)	Débit d'air libre	l/s	1084	1215	1310	1413	1523	1643	1772			
		m³/h	3904	4373	4716	5085	5484	5914	6381			
	Température de sortie	°C	217	217	217	218	218	219	221			
	Puissance à l'arbre	kW	300,1	332,8	357,4	384,8	415,3	449,5	488,2			
	Dimensions du moteur	kW	315	355	400	400	450	500	500			
4,00 bars(e)	Débit d'air libre	l/s	1080	1210	1305	1407	1517	1637				
		m³/h	3888	4356	4697	5065	5463	5893				
	Température de sortie	°C	226	226	226	226	227	228				
	Puissance à l'arbre	kW	314,9	349,0	374,7	403,3	435,1	470,9				
	Dimensions du moteur	kW	355	400	400	450	450	500				

* Démarreur direct



Dimensions (L x l x H) : 3,90 x 2,35 x 2,75 m

Caractéristiques techniques

ZE 2 refroidi par air – 60 Hz et ZA 2 refroidi par eau – 60 Hz

	Désignation des engrenages		ZE 2 refroidi par air - 60 Hz					ZA 2 refroidi par eau - 60 Hz				
			L	N	P	R	T	L	N	P	R	T
	Alimentation à vide	ch	11	12	13	13	14	11	12	13	13	14
	Niveau sonore à max. 25,38 psig	dB(A)	69	71	71	72	73	69	69	71	72	73
	Niveau sonore à max. 50,75 psig	dB(A)	69	72	73	75	77	69	72	73	74	76
14,50 psig	Débit d'air libre	cfm	157	215	322	419	553	156	213	320	416	549
		m³/h	267	365	548	712	939	264	362	543	707	932
	Température de sortie	°C	95	99	108	118	140	89,1	93,4	103	114	136
	Puissance à l'arbre	ch	16,5	21,7	33,1	45,5	66,8	16,1	21,3	32,5	44,7	65,4
	Dimensions du moteur	ch	40	40	75	75	75	40	40	75	75	75
18,13 psig	Débit d'air libre	cfm	155	213	320	417	550	153	211	317	413	545
		m³/h	264	362	544	708	935	243	339	518	679	902
	Température de sortie	°C	103	108	116	124	142	97	102	111	121	140
	Puissance à l'arbre	ch	18,1	23,7	35,8	48,7	70,4	17,7	23,2	35	47,7	68,9
	Dimensions du moteur	ch	40	40	75	75	75	40	40	75	75	75
21,75 psig	Débit d'air libre	cfm	154	211	318	415	548	151	208	314	410	542
		m³/h	261	359	541	705	931	257	354	534	697	922
	Température de sortie	°C	111	116	123	131	146	105	110	119	128	145
	Puissance à l'arbre	ch	19,8	25,9	38,6	52,0	74,3	19,3	25,2	37,7	51	72,8
	Dimensions du moteur	ch	40	40	75	75	100	40	40	75	75	100
25,38 psig	Débit d'air libre	cfm	152	210	316	413	545	149	206	312	408	539
		m³/h	258	356	537	701	926	253	350	530	693	917
	Température de sortie	°C	119	124	131	137	151	112	118	126	135	150
	Puissance à l'arbre	ch	21,6	28,0	41,4	55,5	78,6	21	27,3	40,5	54,2	76,8
	Dimensions du moteur	ch	40	40	75	75	100	40	40	75	75	100
29,00 psig	Débit d'air libre	cfm	151	208	314	410	543	147	204	310	405	537
		m³/h	256	354	534	697	922	250	347	526	688	912
	Température de sortie	°C	127	132	138	144	156	119	126	134	142	156
	Puissance à l'arbre	ch	23,5	30,3	44,4	59,1	83,0	22,7	29,4	43,3	57,7	81,0
	Dimensions du moteur	ch	40	40	75	75	100	40	40	75	75	100
32,63 psig	Débit d'air libre	cfm	149	206	313	409	541	145	202	307	402	534
		m³/h	253	351	531	694	918	246	343	522	684	907
	Température de sortie	°C	135	140	146	151	162	126	133	142	149	162
	Puissance à l'arbre	ch	25,3	32,6	47,5	62,9	87,6	24,5	31,6	46,1	61,2	85,3
	Dimensions du moteur	ch	40	40	75	75	100	40	40	75	75	100
36,25 psig	Débit d'air libre	cfm	148	205	311	407	538	143	200	305	400	531
		m³/h	251	348	528	691	915	243	339	518	679	902
	Température de sortie	°C	143	149	154	159	168	133	141	150	157	169
	Puissance à l'arbre	ch	27,4	35,0	50,7	66,6	92,3	26,3	33,8	49,1	64,8	89,7
	Dimensions du moteur	ch	40	40	75	75	100	40	40	75	75	100
39,88 psig	Débit d'air libre	cfm	146	204	309	405	536	141	198	302	397	528
		m³/h	249	346	525	688	911	240	336	514	675	897
	Température de sortie	°C	151	158	163	167	176	141	149	158	164	175
	Puissance à l'arbre	ch	29,5	37,5	53,9	70,5	97,1	28,0	36,0	52,0	68,0	94,0
	Dimensions du moteur	ch	40	40	75	75	100	40	40	75	75	100
43,50 psig	Débit d'air libre	cfm	145	201	308	403	534	139	194	300	395	525
		m³/h	246	341	523	684	908	236	330	510	671	892
	Température de sortie	°C	166	171	173	176	183	169	171	166	172	182
	Puissance à l'arbre	ch	31,9	40,3	57,3	74,6	101,9	30,0	39,0	55,0	72,0	99,0
	Dimensions du moteur	ch	40	40	75	100	120	40	40	75	100	120
47,13 psig	Débit d'air libre	cfm	143	199	306	401	532	136	191	298	392	523
		m³/h	243	338	520	681	904	232	325	506	666	888
	Température de sortie	°C	182	182	184	186	192	181	181	175	181	190
	Puissance à l'arbre	ch	34,2	42,6	60,6	78,7	107,0	32,0	41,0	58,0	76,0	104,0
	Dimensions du moteur	ch	40	40	75	100	120	40	40	75	100	120
50,75 psig	Débit d'air libre	cfm	142	197	305	400	530	134	189	296	390	520
		m³/h	241	335	518	679	901	228	321	502	662	883
	Température de sortie	°C	197	196	196	197	203	194	190	185	190	198
	Puissance à l'arbre	ch	36,3	43,9	64,1	82,9	112,1	34,0	43,0	61,0	80,0	108,0
	Dimensions du moteur	ch	40	40	75	100	120	40	40	75	100	120



Dimensions (L x l x H) : 2,18 x 1,45 x 2,18 m

Caractéristiques techniques

ZE 3 refroidi par air – 60 Hz

Désignation des engrenages			A	B	C	D	E	F	G	H	I	J	K
Alimentation à vide		ch	23	26	28	30	32	34	36	38	40	43	46
Niveau sonore à max. 25,38 psig		dB(A)	74	74	74	74	74	74	74	74	75	75	75
Niveau sonore à max. 50,75 psig		dB(A)	76	76	76	76	76	76	76	76	77	78	
14,50 psig	Débit d'air libre	cfm	373	421	462	508	559	597	639	684	734	789	850
		m³/h	634	716	785	863	950	1015	1085	1162	1247	1341	1445
	Température de sortie	°C	103	104	105	106	107	108	109	110	111	112	114
	Puissance à l'arbre	ch	37,8	42,0	45,7	49,9	54,7	58,5	62,6	67,2	72,4	78,3	85,0
	Dimensions du moteur	ch	50	50	60	75	75	125	125	125	125	200	200
18,13 psig	Débit d'air libre	cfm	371	419	460	505	556	594	635	680	730	785	846
		m³/h	630	712	781	858	945	1009	1079	1156	1240	1334	1437
	Température de sortie	°C	115	116	116	117	118	119	119	120	121	122	123
	Puissance à l'arbre	ch	39,1	43,3	47,1	51,4	56,3	60,1	64,2	68,9	74,2	80,1	86,9
	Dimensions du moteur	ch	50	50	60	75	75	125	125	125	125	200	200
21,75 psig	Débit d'air libre	cfm	367	415	456	501	552	589	630	675	725	779	840
		m³/h	624	705	774	851	937	1001	1071	1147	1232	1324	1427
	Température de sortie	°C	128	127	128	129	130	130	130	131	132	133	135
	Puissance à l'arbre	ch	41,2	45,7	49,6	54,0	59,2	63,1	67,4	72,3	77,7	83,9	90,9
	Dimensions du moteur	ch	50	50	60	75	75	125	125	125	125	200	200
25,38 psig	Débit d'air libre	cfm	363	411	451	496	547	584	625	670	719	774	834
		m³/h	617	698	766	843	929	993	1062	1138	1222	1314	1417
	Température de sortie	°C	140	139	139	138	138	139	139	140	141	143	146
	Puissance à l'arbre	ch	44,0	48,7	52,9	57,6	63,0	67,2	71,8	76,9	82,6	89,0	96,4
	Dimensions du moteur	ch	50	50	60	75	75	125	125	125	125	200	200
29,00 psig	Débit d'air libre	cfm	359	406	446	491	542	579	620	664	713	768	828
		m³/h	610	690	759	835	920	984	1053	1129	1212	1304	1406
	Température de sortie	°C	153	153	152	151	150	149	149	149	151	154	157
	Puissance à l'arbre	ch	47,2	52,3	56,7	61,8	67,6	72,0	76,9	82,3	88,4	95,2	103,0
	Dimensions du moteur	ch	50	50	60	75	75	125	125	125	125	200	200
32,63 psig	Débit d'air libre	cfm	355	402	442	487	537	574	615	659	708	762	
		m³/h	604	684	751	827	913	976	1045	1120	1203	1295	
	Température de sortie	°C	164	162	161	161	161	162	162	163	165	167	
	Puissance à l'arbre	ch	50,8	56,3	61,0	66,5	72,7	77,4	82,6	88,4	94,9	102,1	
	Dimensions du moteur	ch	60	60	75	75	75	125	125	125	125	200	
36,25 psig	Débit d'air libre	cfm	352	399	439	483	533	570	610	655	703	757	
		m³/h	598	678	745	821	906	969	1037	1112	1195	1286	
	Température de sortie	°C	180	177	175	174	173	173	173	174	176	178	
	Puissance à l'arbre	ch	54,7	60,5	65,6	71,4	78,1	83,1	88,6	94,8	101,7	109,5	
	Dimensions du moteur	ch	60	60	75	75	125	125	125	125	125	200	
39,88 psig	Débit d'air libre	cfm	350	396	436	480	530	566	607	651	699	752	
		m³/h	594	673	740	815	900	962	1031	1105	1188	1278	
	Température de sortie	°C	190	188	187	185	184	184	183	184	185	188	
	Puissance à l'arbre	ch	58,5	64,8	70,2	76,4	83,5	88,9	94,8	101,3	108,6	116,9	
	Dimensions du moteur	ch	60	75	75	125	125	125	125	125	125	200	
43,50 psig	Débit d'air libre	cfm	354	402	442	487	537	575	616	660	709	763	
		m³/h	602	683	751	827	913	976	1046	1122	1205	1296	
	Température de sortie	°C	195	194	194	194	194	194	194	194	194	194	
	Puissance à l'arbre	ch	62,3	68,9	74,7	81,2	88,7	94,3	100,6	107,5	115,2	123,9	
	Dimensions du moteur	ch	75	75	75	125	125	125	125	125	125	200	
47,13 psig	Débit d'air libre	cfm	352	399	439	484	535	572	613	657	706	761	
		m³/h	598	679	747	823	908	972	1041	1117	1200	1292	
	Température de sortie	°C	205	205	204	204	204	203	203	203	203	204	
	Puissance à l'arbre	ch	65,6	72,5	78,6	85,4	93,3	99,2	105,7	112,9	120,9	129,9	
	Dimensions du moteur	ch	75	75	125	125	125	125	125	125	125	200	
50,75 psig	Débit d'air libre	cfm	349	397	437	481	532	569	610	654	703	756	
		m³/h	594	674	742	818	904	967	1036	1112	1195	1285	
	Température de sortie	°C	215	214	214	214	213	213	213	213	213	213	
	Puissance à l'arbre	ch	68,2	75,4	81,7	88,7	96,8	102,9	109,6	117,0	125,2	134,5	
	Dimensions du moteur	ch	75	75	125	125	125	125	125	125	125	200	
54,38 psig	Débit d'air libre	cfm	345	393	433	478	528	566	606	651	700		
		m³/h	587	667	735	812	897	961	1030	1106	1189		
	Température de sortie	°C	224	224	223	223	222	222	222	222	222		
	Puissance à l'arbre	ch	71,6	79,1	85,6	92,9	101,3	107,6	114,6	122,3	130,8		
	Dimensions du moteur	ch	75	75	125	125	125	125	125	125	125		
58,00 psig	Débit d'air libre	cfm	339	387	427	472	523	561	602	647	696		
		m³/h	576	657	725	802	889	953	1022	1099	1183		
	Température de sortie	°C	234	233	232	232	231	231	231	231	231		
	Puissance à l'arbre	ch	75,6	83,6	90,4	98,1	107,0	113,6	120,9	129,0	137,9		
	Dimensions du moteur	ch	125	125	125	125	125	125	125	200	200		



Dimensions (L x l x H) : 2,99 x 1,96 x 2,24 m

Caractéristiques techniques

ZE 4 refroidi par air – 60 Hz

Désignation des engrenages			A	B	C	D	E	F	G	H	I	J	K
Alimentation à vide		ch	35	39	41	46	49	51	53	57	61	64	70
Niveau sonore à max. 25,38 psig		dB(A)		76	76	76	76	77	77	77	77	77	77
Niveau sonore à max. 50,75 psig		dB(A)	79	79	79	79	79	79	79	79	79	79	77
14,50 psig	Débit d'air libre	cfm		908	975	1087	1170	1214	1261	1362	1473	1533	1665
		m³/h		1544	1657	1847	1988	2063	2142	2313	2502	2605	2828
	Température de sortie	°C		110	110	111	112	113	113	114	114	115	115
	Puissance à l'arbre	ch		70,0	75,8	85,7	93,3	97,4	101,8	111,3	122,1	128,0	141,2
	Dimensions du moteur	ch		125	125	125	125	125	125	125	125	200	200
18,13 psig	Débit d'air libre	cfm		901	967	1079	1162	1206	1253	1353	1464	1524	1655
		m³/h		1530	1644	1833	1974	2049	2128	2299	2488	2590	2813
	Température de sortie	°C		120	121	121	122	122	122	123	124	125	126
	Puissance à l'arbre	ch		78,7	85,1	95,9	104,1	108,6	113,3	123,6	135,2	141,6	155,8
	Dimensions du moteur	ch		125	125	125	125	125	125	200	200	200	200
21,75 psig	Débit d'air libre	cfm		893	960	1071	1154	1198	1244	1344	1455	1516	1646
		m³/h		1518	1631	1819	1960	2035	2114	2284	2473	2575	2797
	Température de sortie	°C		131	131	131	132	132	132	134	136	138	140
	Puissance à l'arbre	ch		87,4	94,3	106,0	114,9	119,7	124,8	135,9	148,4	155,2	170,3
	Dimensions du moteur	ch		125	125	125	125	125	200	200	200	200	200
25,38 psig	Débit d'air libre	cfm		886	953	1064	1146	1190	1237	1337	1447	1507	1638
		m³/h		1506	1619	1807	1947	2023	2101	2271	2459	2561	2783
	Température de sortie	°C		144	143	144	144	144	145	147	148	150	152
	Puissance à l'arbre	ch		96,3	103,7	116,3	125,8	131,0	136,5	148,3	161,7	169,1	185,2
	Dimensions du moteur	ch		125	125	125	200	200	200	200	200	200	200
29,00 psig	Débit d'air libre	cfm		880	947	1057	1140	1184	1230	1330	1441	1501	1631
		m³/h		1496	1609	1797	1937	2012	2090	2260	2448	2549	2771
	Température de sortie	°C		154	154	154	154	155	155	157	158	162	165
	Puissance à l'arbre	ch		105,1	113,0	126,6	136,8	142,3	148,1	160,8	175,1	182,9	200,1
	Dimensions du moteur	ch		125	125	200	200	200	200	200	200	300	300
32,63 psig	Débit d'air libre	cfm	786	876	942	1052	1135	1179	1225	1325	1435		
		m³/h	1335	1487	1600	1788	1928	2003	2081	2250	2438		
	Température de sortie	°C	168	167	166	166	166	166	166	168	170		
	Puissance à l'arbre	ch	102,2	113,9	122,6	137,3	148,4	154,4	160,7	174,5	190,0		
	Dimensions du moteur	ch	125	125	125	200	200	200	200	200	200		
36,25 psig	Débit d'air libre	cfm	781	871	938	1048	1130	1174	1221	1320	1431		
		m³/h	1328	1480	1593	1781	1920	1995	2074	2243	2431		
	Température de sortie	°C	180	179	178	178	177	177	177	179	181		
	Puissance à l'arbre	ch	110,1	122,7	132,1	147,9	159,9	166,4	173,3	188,2	205,0		
	Dimensions du moteur	ch	125	125	200	200	200	200	200	200	300		
39,88 psig	Débit d'air libre	cfm	778	868	934	1045	1127	1171	1217	1317	1427		
		m³/h	1322	1475	1587	1775	1914	1989	2068	2237	2425		
	Température de sortie	°C	193	192	191	190	190	191	191	192	193		
	Puissance à l'arbre	ch	118,1	131,6	141,6	158,7	171,5	178,5	185,8	201,9	219,8		
	Dimensions du moteur	ch	125	200	200	200	200	200	200	300	300		
43,50 psig	Débit d'air libre	cfm	775	865	931	1041	1124	1168	1214	1314	1424		
		m³/h	1316	1469	1581	1769	1909	1984	2062	2232	2419		
	Température de sortie	°C	204	204	204	204	201	202	202	203	204		
	Puissance à l'arbre	ch	119,9	133,5	143,7	161,0	174,1	181,1	188,6	204,8	223,1		
	Dimensions du moteur	ch	125	150	150	200	200	200	200	250	300		
47,13 psig	Débit d'air libre	cfm	771	861	927	1038	1120	1164	1210	1310	1420		
		m³/h	1310	1463	1575	1763	1903	1978	2056	2226	2413		
	Température de sortie	°C	214	214	214	214	211	212	212	213	214		
	Puissance à l'arbre	ch	126,6	141,0	151,8	170,0	183,8	191,3	199,2	216,4	235,7		
	Dimensions du moteur	ch	150	150	200	200	200	200	250	250	300		
50,75 psig	Débit d'air libre	cfm	766	856	922	1033	1115	1159	1205	1305	1415		
		m³/h	1302	1455	1567	1755	1894	1969	2048	2217	2404		
	Température de sortie	°C	224	224	224	224	221	221	222	222	223		
	Puissance à l'arbre	ch	133,1	148,4	159,7	179,0	193,5	201,4	209,7	227,8	248,1		
	Dimensions du moteur	ch	150	200	200	200	200	250	250	250	300		
54,38 psig	Débit d'air libre	cfm	760	849	915	1026	1108	1152	1198	1297	1407		
		m³/h	1291	1443	1555	1742	1882	1957	2035	2204	2391		
	Température de sortie	°C	234	233	233	233	230	231	231	232	233		
	Puissance à l'arbre	ch	139,7	155,6	167,6	187,8	203,1	211,3	220,1	239,1	260,4		
	Dimensions du moteur	ch	150	200	200	200	250	250	250	250	300		
58,00 psig	Débit d'air libre	cfm	750	840	905	1015	1097	1140	1186	1285	1395		
		m³/h	1275	1426	1538	1724	1863	1937	2015	2184	2370		
	Température de sortie	°C	243	243	243	242	239	240	240	241	242		
	Puissance à l'arbre	ch	146,1	162,8	175,3	196,5	212,5	221,1	230,3	250,2	272,6		
	Dimensions du moteur	ch	150	200	200	200	250	250	250	300	300		



Dimensions (L x I x H) : 2,99 x 1,96 x 2,24 m

Caractéristiques techniques

ZA 5 refroidi par eau – 60 Hz

Désignation des engrenages			B	C	D	E	F
Alimentation à vide		ch	62	69	77	83	90
Niveau sonore à max. 25,38 psig		dB(A)	70	70	71	71	71
Niveau sonore à max. 50,75 psig		dB(A)	73	73	75		
14,50 psig	Débit d'air libre	cfm	1903	2080	2283	2437	2608
		m³/h	3233	3533	3879	4141	4432
	Température de sortie	°C	95	96	97	98	99
	Puissance à l'arbre	ch	140,5	155,8	173,9	187,7	203,4
	Dimensions du moteur	ch	200*	200*	200*	200*	250*
18,13 psig	Débit d'air libre	cfm	1898	2074	2278	2432	2604
		m³/h	3224	3524	3871	4132	4424
	Température de sortie	°C	107	108	109	110	111
	Puissance à l'arbre	ch	156,8	173,6	193,4	208,6	225,7
	Dimensions du moteur	ch	200*	200*	200*	250*	250*
21,75 psig	Débit d'air libre	cfm	1889	2067	2271	2426	2598
		m³/h	3210	3511	3859	4121	4414
	Température de sortie	°C	119	120	120	121	122
	Puissance à l'arbre	ch	173,0	191,3	212,9	229,4	248,0
	Dimensions du moteur	ch	200*	200*	250	250	300*
25,38 psig	Débit d'air libre	cfm	1879	2058	2263	2419	2591
		m³/h	3193	3496	3845	4109	4403
	Température de sortie	°C	131	131	131	132	133
	Puissance à l'arbre	ch	189,8	209,8	233,3	251,3	271,5
	Dimensions du moteur	ch	200*	250	250	300*	300*
29,00 psig	Débit d'air libre	cfm	1869	2049	2255	2411	2585
		m³/h	3176	3480	3831	4096	4391
	Température de sortie	°C	142	142	142	142	143
	Puissance à l'arbre	ch	206,6	228,2	253,7	273,1	295,0
	Dimensions du moteur	ch	250	250	300*	300*	422*
32,63 psig	Débit d'air libre	cfm	1860	2040	2247		
		m³/h	3160	3466	3818		
	Température de sortie	°C	152	152	152		
	Puissance à l'arbre	ch	223,6	247,2	275,0		
	Dimensions du moteur	ch	250	300*	300*		
36,25 psig	Débit d'air libre	cfm	1852	2032	2239		
		m³/h	3146	3452	3805		
	Température de sortie	°C	162	162	162		
	Puissance à l'arbre	ch	240,6	266,1	296,3		
	Dimensions du moteur	ch		300*	350*		
39,88 psig	Débit d'air libre	cfm	1844	2025	2233		
		m³/h	3134	3440	3793		
	Température de sortie	°C	172	171	171		
	Puissance à l'arbre	ch	257,5	284,8	316,9		
	Dimensions du moteur	ch	300	300*	350*		
43,50 psig	Débit d'air libre	cfm	1810	1991	2199		
		m³/h	3076	3382	3736		
	Température de sortie	°C	192	194	196		
	Puissance à l'arbre	ch	272,2	300,6	334,1		
	Dimensions du moteur	ch	300	350	350*		
47,13 psig	Débit d'air libre	cfm	1801	1980	2187		
		m³/h	3060	3365	3716		
	Température de sortie	°C	202	203	206		
	Puissance à l'arbre	ch	286,8	316,5	351,4		
	Dimensions du moteur	ch	300	350	483		
50,75 psig	Débit d'air libre	cfm	1791	1970	2175		
		m³/h	3043	3346	3695		
	Température de sortie	°C	211	213	216		
	Puissance à l'arbre	ch	301,4	332,3	368,6		
	Dimensions du moteur	ch	350	350	483		
54,38 psig	Débit d'air libre	cfm	1767	1941	2133		
		m³/h	3002	3298	3624		
	Température de sortie	°C	220	222	225		
	Puissance à l'arbre	ch	318,1	349,9	387,3		
	Dimensions du moteur	ch	350	483	483		
58,00 psig	Débit d'air libre	cfm	1743	1913	2091		
		m³/h	2961	3251	3552		
	Température de sortie	°C	229	231	234		
	Puissance à l'arbre	ch	334,7	367,5	406,0		
	Dimensions du moteur	ch	350	483	483		

* Démarreur direct



Dimensions (L x l x H) : 3,90 x 2,35 x 2,75 m

Caractéristiques techniques

ZA 6 refroidi par eau – 60 Hz

	Désignation des engrenages											
	Alimentation à vide											
	ch	A	B	C	D	E	F	G	N	H	I	
		92	102	110	123	133	144	157	164	172	180	
Niveau sonore à max. 25,38 psig												
	dB(A)	73	73	73	73	73	76	76	76	76	76	
Niveau sonore à max. 50,75 psig												
	dB(A)	75	77	77	77	79	79	80	80	80	80	
14,50 psig	Débit d'air libre	cfm	2744	2944	3268	3502	3753	4022	4163	4309	4460	
		m³/h	4663	5001	5552	5950	6377	6833	7073	7321	7578	
	Température de sortie	°C	93	94	95	95	96	97	97	98	98	
	Puissance à l'arbre	ch	194,1	211,6	241,8	265,2	291,8	322,1	338,8	356,8	376,2	
	Dimensions du moteur	ch	200*	250*	250*	300*	300*	350*	350*	483*	483*	
18,13 psig	Débit d'air libre	cfm	2739	2939	3262	3495	3743	4007	4145	4287	4433	
		m³/h	4654	4993	5543	5938	6359	6807	7042	7283	7532	
	Température de sortie	°C	106	106	107	107	108	109	109	109	109	
	Puissance à l'arbre	ch	219,5	238,0	270,0	294,5	322,2	353,6	370,9	389,5	409,4	
	Dimensions du moteur	ch	300*	250*	300*	350*	350*	483*	483*	483*	483*	
21,75 psig	Débit d'air libre	cfm	2734	2935	3257	3488	3733	3991	4126	4264	4406	
		m³/h	4646	4986	5534	5927	6342	6782	7010	7245	7486	
	Température de sortie	°C	119	118	118	119	120	120	120	121	121	
	Puissance à l'arbre	ch	244,8	264,5	298,1	323,8	352,6	385,2	403,0	422,1	442,6	
	Dimensions du moteur	ch	300*	300*	350*	350*	483*	483*	483*	483*	483*	
25,38 psig	Débit d'air libre	cfm	2730	2930	3252	3481	3723	3976	4108	4242	4379	
		m³/h	4637	4978	5525	5915	6325	6756	6979	7207	7440	
	Température de sortie	°C	130	130	130	130	130	131	131	132	132	
	Puissance à l'arbre	ch	271,8	292,7	328,3	355,4	385,8	419,9	438,6	458,5	479,8	
	Dimensions du moteur	ch	300*	300*	350*	483*	483*	483*	483*	483*	483*	
29,00 psig	Débit d'air libre	cfm	2725	2926	3247	3474	3713	3961	4089	4220	4352	
		m³/h	4629	4971	5517	5903	6308	6730	6948	7169	7394	
	Température de sortie	°C	141	141	140	140	141	141	141	142	142	
	Puissance à l'arbre	ch	298,8	321,0	358,6	387,1	418,9	454,6	474,1	494,9	517,1	
	Dimensions du moteur	ch	350*	350*	483*	483*	483*	483*	700	600**	600**	
32,63 psig	Débit d'air libre	cfm	2435	2720	2921	3242	3468	3703	3947	4071		
		m³/h	4137	4621	4963	5508	5891	6291	6705	6917		
	Température de sortie	°C	153	152	151	151	151	151	151	151		
	Puissance à l'arbre	ch	290,1	321,0	344,1	383,3	412,9	445,9	482,8	503,0		
	Dimensions du moteur	ch	300*	350*	483	483*	483*	483*	700	700		
36,25 psig	Débit d'air libre	cfm	2429	2715	2917	3236	3460	3692	3932	4053		
		m³/h	4126	4613	4956	5499	5879	6274	6680	6886		
	Température de sortie	°C	163	162	161	161	160	160	160	160		
	Puissance à l'arbre	ch	310,9	343,2	367,3	408,0	438,7	472,9	511,0	531,8		
	Dimensions du moteur	ch	350*	350*	483	483*	483*	700	700	700		
39,88 psig	Débit d'air libre	cfm	2422	2710	2912	3231	3453	3682	3917	4035		
		m³/h	4115	4604	4948	5490	5867	6256	6654	6855		
	Température de sortie	°C	173	172	171	170	170	169	169	169		
	Puissance à l'arbre	ch	337,0	371,1	396,5	439,4	471,7	507,6	547,5	569,3		
	Dimensions du moteur	ch	350*	483	483	483*	617	700	700	700		
43,50 psig	Débit d'air libre	cfm	2415	2705	2908	3226	3446	3672	3901	4016		
		m³/h	4104	4596	4941	5481	5856	6239	6628	6824		
	Température de sortie	°C	190	190	190	191	192	193	194	195		
	Puissance à l'arbre	ch	355,2	392,2	419,9	466,6	501,9	541,1	584,9	608,8		
	Dimensions du moteur	ch	422	422	476	601*	601	700	700	700		
47,13 psig	Débit d'air libre	cfm	2409	2700	2904	3221	3440	3662	3886	3998		
		m³/h	4092	4588	4933	5473	5844	6222	6602	6792		
	Température de sortie	°C	199	199	200	200	201	202	204	204		
	Puissance à l'arbre	ch	375,7	414,5	443,5	492,4	529,4	570,4	616,2	641,2		
	Dimensions du moteur	ch	422	476	476	601	601	700	700	700		
50,75 psig	Débit d'air libre	cfm	2402	2695	2900	3216	3433	3652	3871	3978		
		m³/h	4081	4580	4926	5465	5833	6205	6576	6759		
	Température de sortie	°C	208	208	209	210	210	211	213	213		
	Puissance à l'arbre	ch	396,2	436,9	467,2	518,3	556,9	599,7	647,5	673,6		
	Dimensions du moteur	ch	422	476	601	601	601	700	700	700		
54,38 psig	Débit d'air libre	cfm	2395	2691	2896	3212	3427	3642	3855			
		m³/h	4069	4572	4920	5457	5822	6188	6550			
	Température de sortie	°C	217	217	218	218	219	220	221			
	Puissance à l'arbre	ch	416,7	459,2	490,9	544,4	584,7	629,5	679,4			
	Dimensions du moteur	ch	476	476	601	601	700	700	700			
58,00 psig	Débit d'air libre	cfm	2388	2686	2892	3207	3420	3632				
		m³/h	4057	4564	4913	5449	5811	6172				
	Température de sortie	°C	226	226	226	227	228	228				
	Puissance à l'arbre	ch	437,2	481,6	514,7	570,5	612,5	659,2				
	Dimensions du moteur	ch	476	601	601	601	700	700				

* Démarreur direct

** Tension moyenne



Dimensions (L x l x H) : 3,90 x 2,35 x 2,75 m

Caractéristiques techniques

ZE 2 VSD, ZA 2 VSD et ZE 4 VSD

ZE 2 VSD – 3,5 bars(e)/50,75 psig

		Minimum	Maximum
Débit d'air libre	l/s	87	275
	cfm	183	582
	m³/h	311	989
Puissance à l'arbre requise	kW	31,8	92,3
Pression de service max.	bar(e)		3,5
	psig		50,75
Alimentation à vide	kW		12
Niveau sonore	dB(A)		78



Dimensions (L x l x H) : 2,63 x 1,45 x 2,18 m

ZA 2 VSD – 3,5 bars(e)/50,75 psig

		Minimum	Maximum
Débit d'air libre	l/s	87	270
	cfm	184	572
	m³/h	313	972
Puissance à l'arbre requise	kW	31,5	90,2
Pression de service max.	bar(e)		3,5
	psig		50,75
Alimentation à vide	kW		12
Niveau sonore	dB(A)		78



Dimensions (L x l x H) : 2,63 x 1,45 x 2,18 m

ZE 4 VSD – 2 bars(e)/29 psig

		Minimum	Maximum
Débit d'air libre	l/s	228	855
	cfm	483	1813
	m³/h	821	3078
Puissance à l'arbre requise	kW	46,0	159,0
Pression de service max.	bar(e)		2,5
	psig		36,26
Alimentation à vide	kW		21
Niveau sonore	dB(A)		75

ZE 4 VSD – 3,5 bars(e)/50,75 psig

		Minimum	Maximum
Débit d'air libre	l/s	218	812
	cfm	462	1721
	m³/h	785	2923
Puissance à l'arbre requise	kW	72,0	236,0
Pression de service max.	bar(e)		3,5
	psig		50,75
Alimentation à vide	kW		21
Niveau sonore	dB(A)		77



Dimensions (L x l x H) : 3,54 x 1,75 x 2,18 m



L'innovation, notre force motrice

Fort de plus de 135 années d'innovation et d'expérience, le groupe Atlas Copco vous propose les produits et services qui optimisent l'efficacité et la productivité de votre entreprise. Leader de l'industrie, Atlas Copco s'engage à vous fournir une qualité d'air optimale à des coûts d'exploitation minimum. Nos innovations sont centrées sur un double objectif : optimiser la rentabilité de vos process et vous simplifier l'air comprimé.



L'interaction basée sur la confiance

Aux côtés de nos clients, dans de nombreux secteurs d'activité sur les 5 continents, nous enrichissons sans cesse notre connaissance des process faisant appel à l'air comprimé et des exigences qui en découlent. Notre approche est basée sur la confiance et la durée.



La compétence globale en air comprimé

Notre engagement et notre expertise couvrent toute la chaîne de l'air comprimé, de l'audit à la maintenance en passant par un choix complet de solutions produits. Nos prestations après-vente sont disponibles dans plus de 170 pays ; nos spécialistes et techniciens sont à votre service 24/7, supportés par une organisation logistique performante, vous garantissant la livraison des pièces rapidement, où que vous soyez. Plus que jamais, notre objectif est de contribuer efficacement à votre productivité.

