



Atlas Copco



Don't stop! Light up your night

Verleng uw werkdag op een veilige manier!

Online webinar, 22 Oktober 2020

HiLight H6+

Atlas Copco

Uw contact personen



Anja Wiehoff

Regional Communication Manager



Maarten Vermeiren

*Business Line Manager
Capital Equipment*



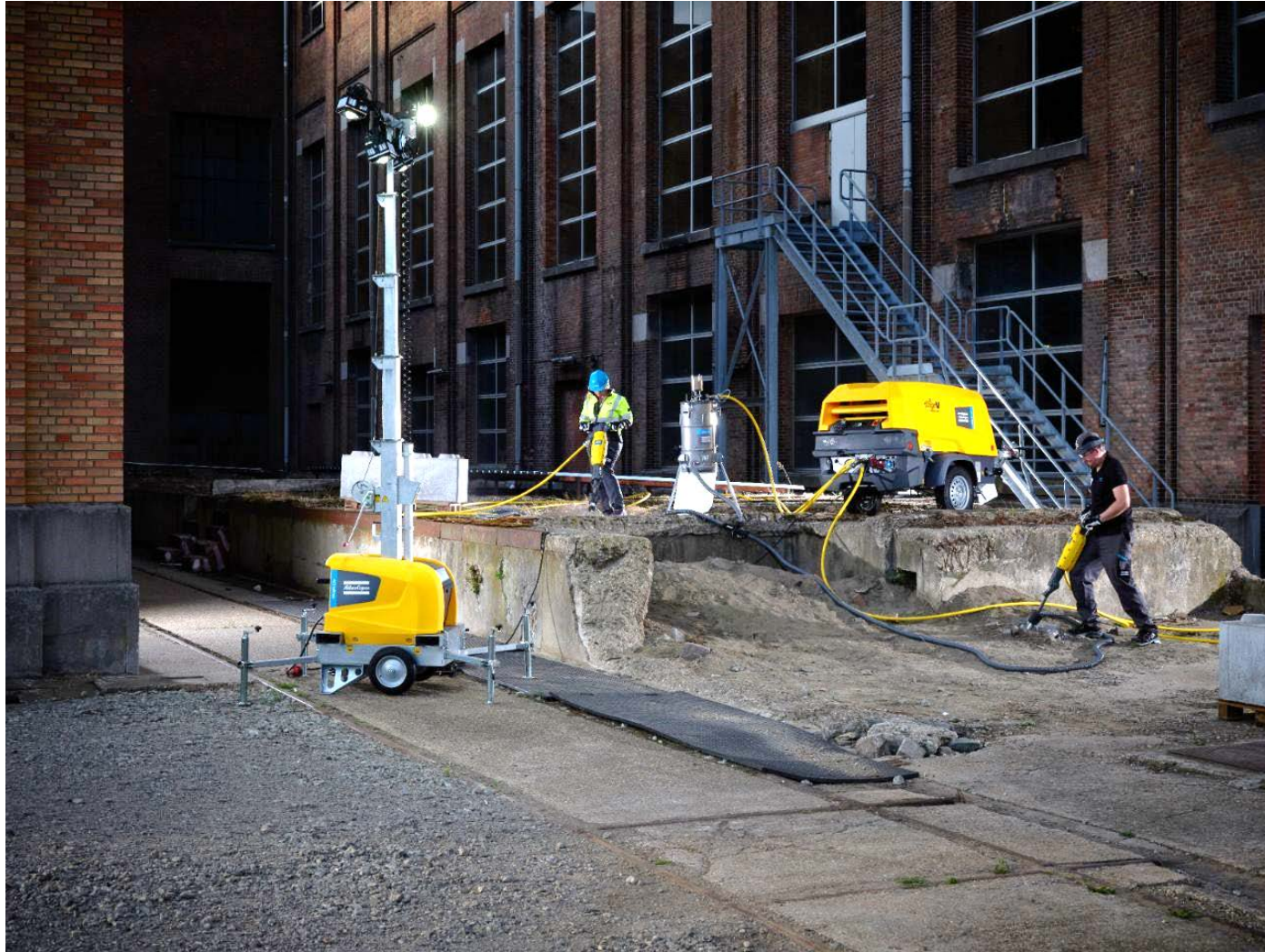
Philippe Gaethofs

Area Sales Manager Belgium

Hoe kan ik mijn werkdag veilig verlengen?



Licht aan!

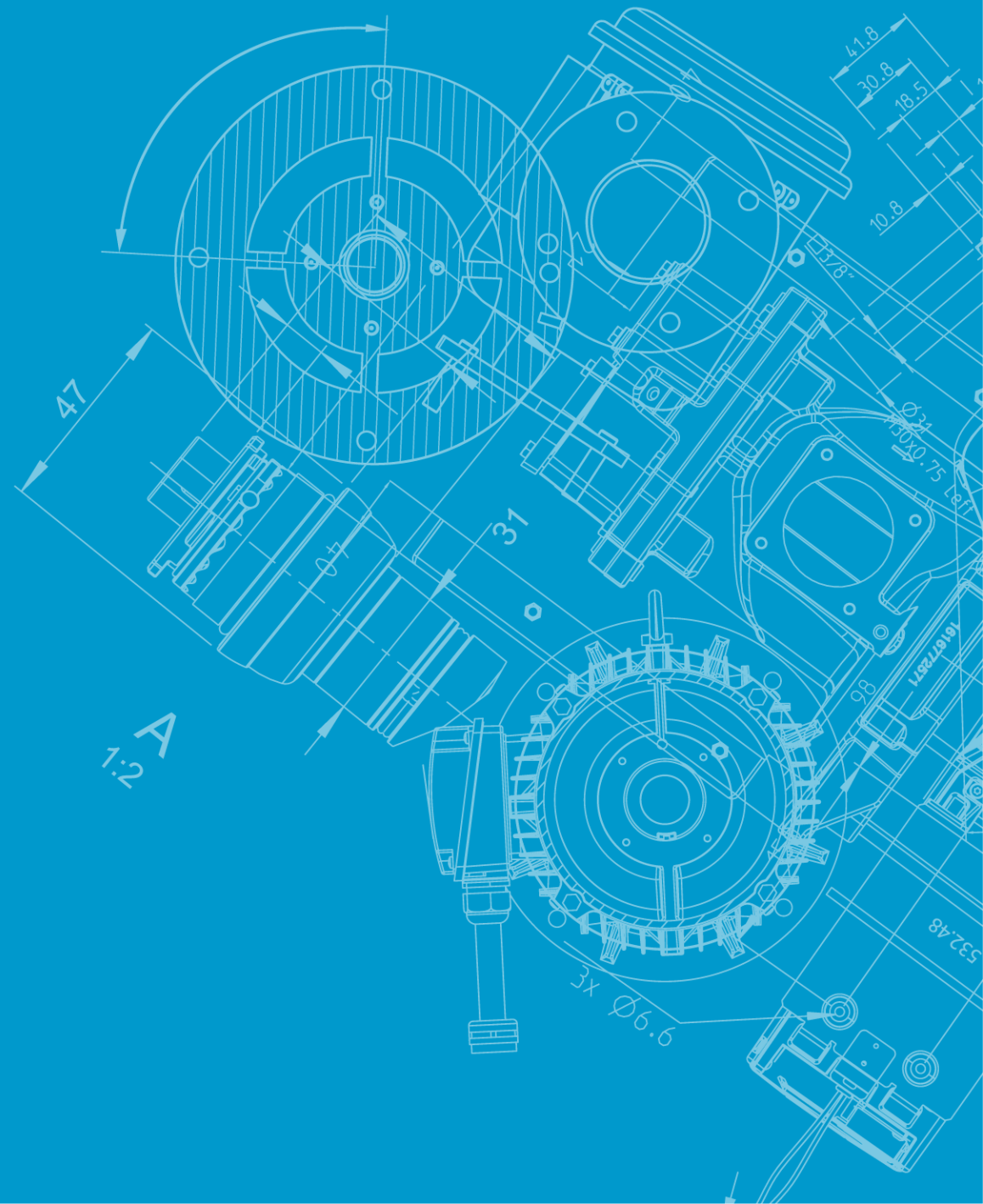


Europese Normeringen

Ref. no.	Type of area, task or activity	\bar{E}_m lx
5.3.1	Clearance, excavation and loading	20
5.3.2	Construction areas, drain pipes mounting, transport, auxiliary and storage tasks	50
5.3.3	Framework element mounting, light reinforcement work, wooden mould and framework mounting, electric piping and cabling	100
5.3.4	Element jointing, demanding electrical, machine and pipe mountings	200

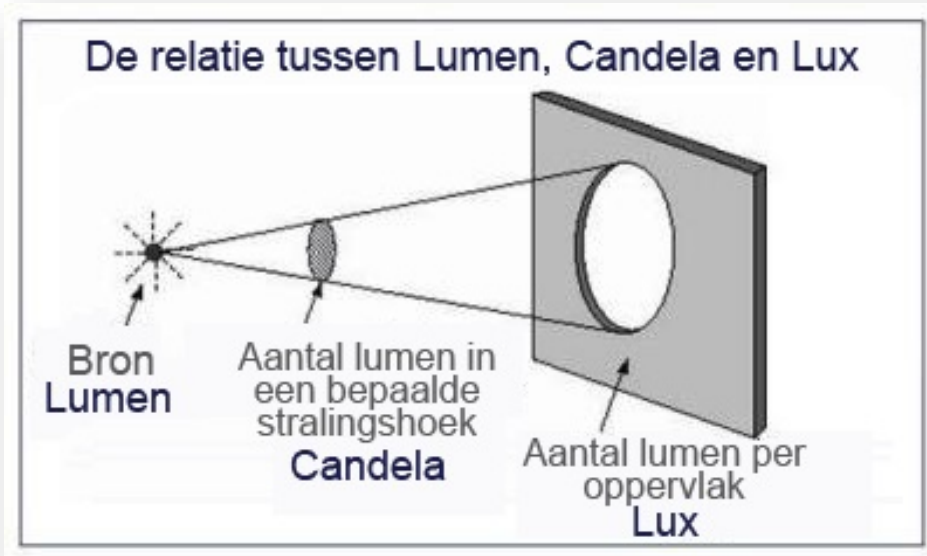
- Volgens EU norm EN12464-2
 - NL: NEN-EN 12464-2
 - BL: NBN-EN 12464-2
- Voor veilige verplaatsingen op de bouwplaats vereist de norm minimaal 50 lux
- En bv. 100 lux wanneer men aan de elektriciteit gaat werken

**Grondbeginselen –
voordat u een lichtbron kiest**



Licht sterkte - lumen vs. Lux

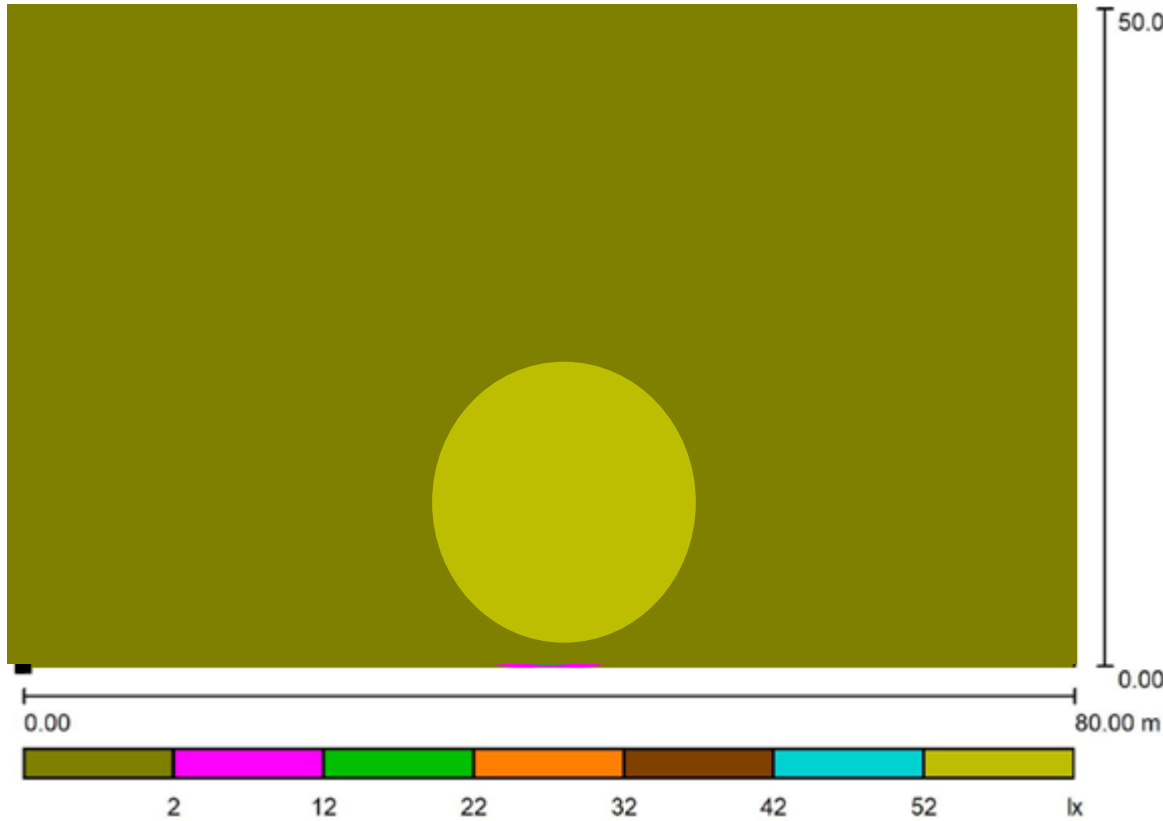
Wat is het verschil?



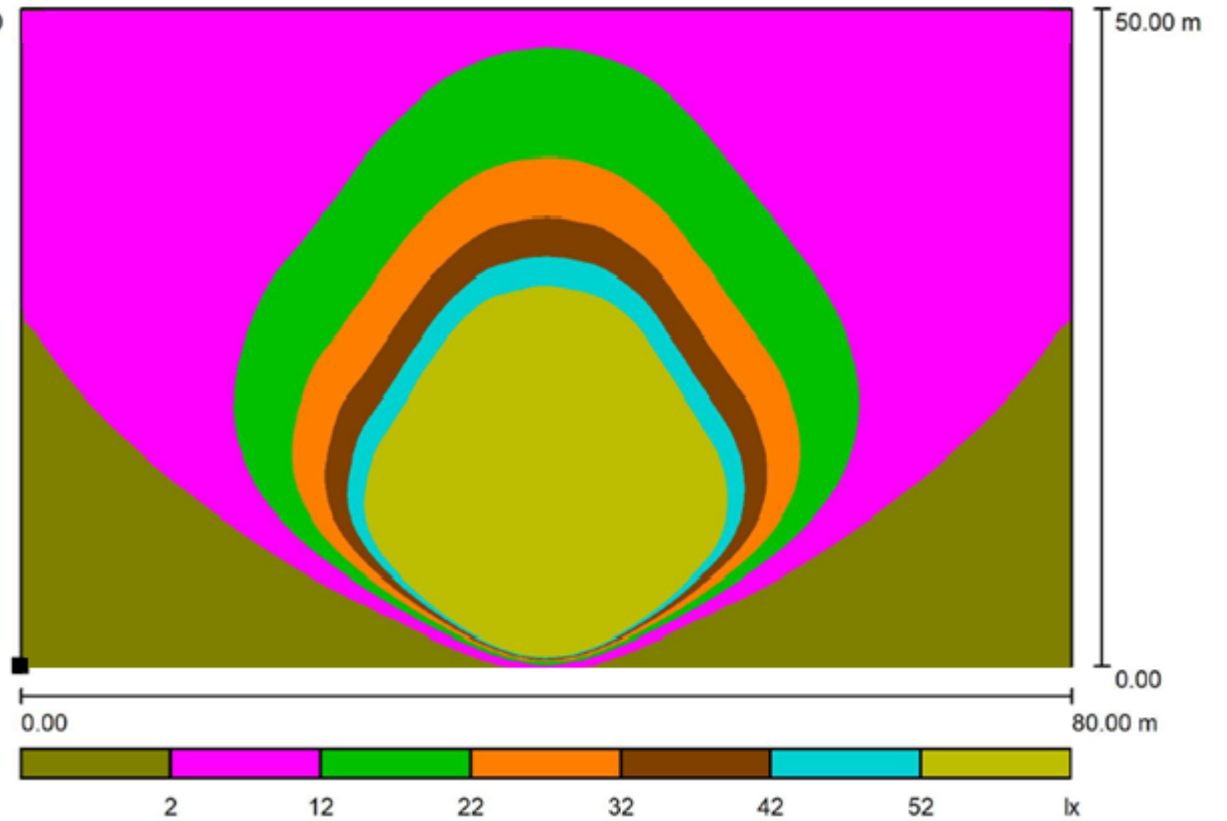
- **Bron, Lumen**
 - Eenheid voor de totale hoeveelheid licht in een lichtbundel
 - Een maat voor de totale hoeveelheid zichtbaar licht die een lichtbron in alle richtingen uitstraalt
- **Lichtsterkte, Candela**
 - Eenheid om verlichtingssterkte in een bundel uit te drukken. Eén Candela, is de lichtsterkte van één standaard kaars
 - Hoe smaller de lichtbundel, hoe hoger de candela.
- **Verlichtingssterkte, Lux**
 - Eenheid om de hoeveelheid licht per vierkante meter te weergeven

LED Technologie

Verlichtsterkte van een LED zonder lens

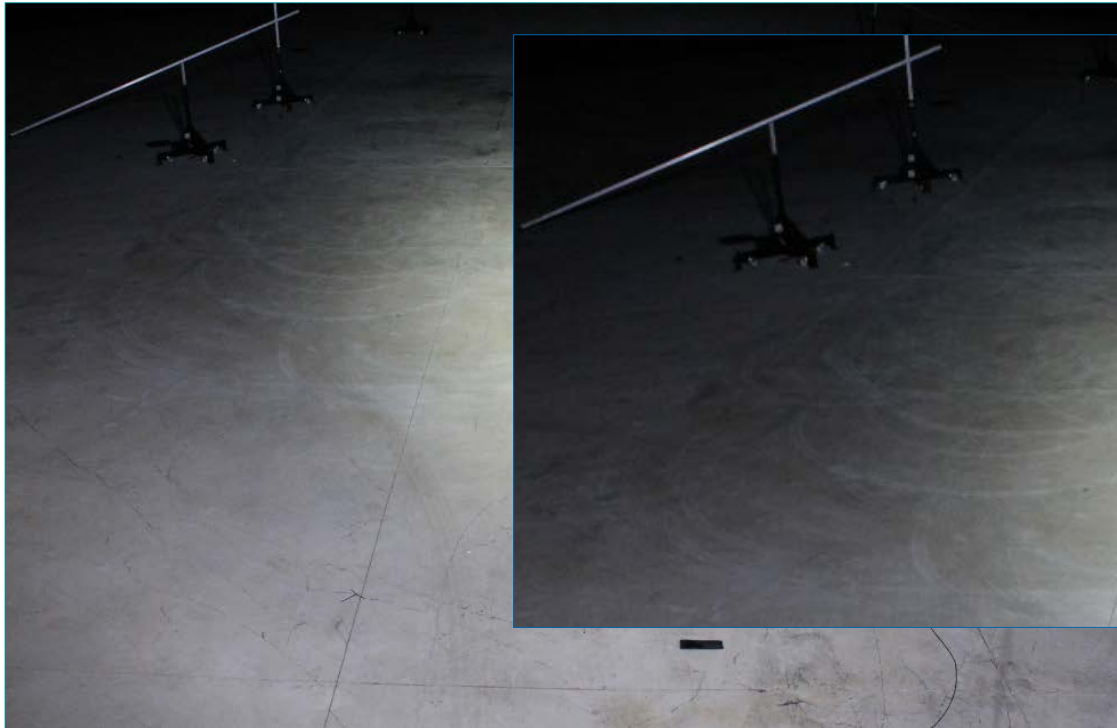


Verlichtingsterkte van een Atlas Copco SL-350W met lens



LED Technologie

Verlichtingsterkte van een LED-matrix zonder lens



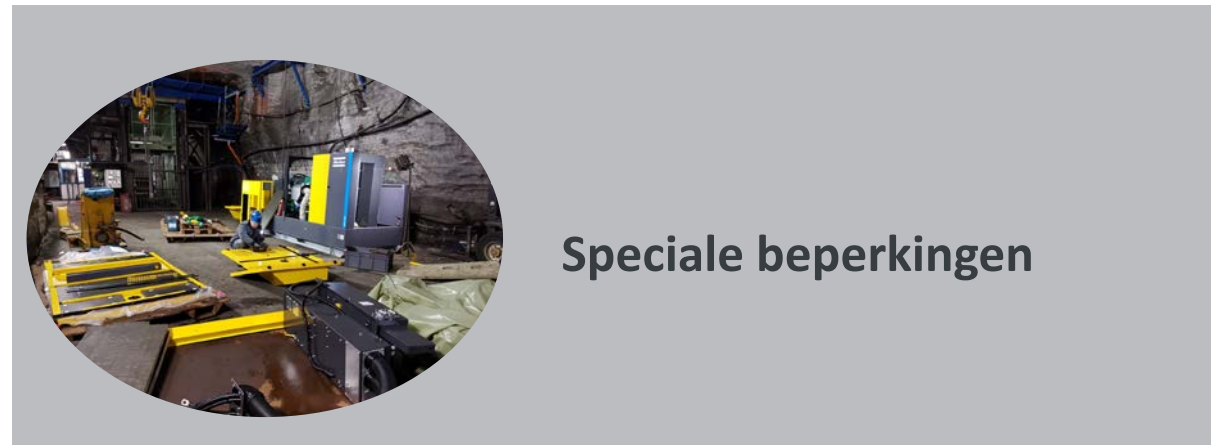
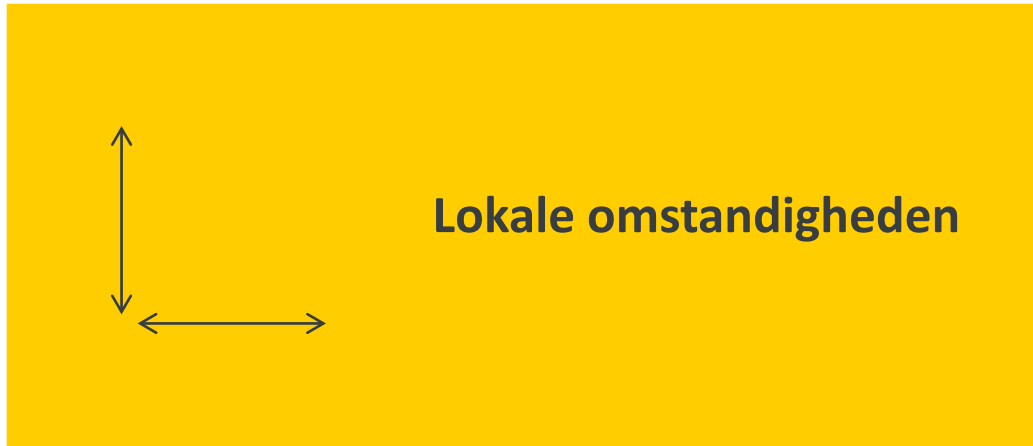
Verlichtingsterkte van Atlas Copco **SL-350W** met Lens



Hoe installeer ik de lichtmasten op de juiste manier?

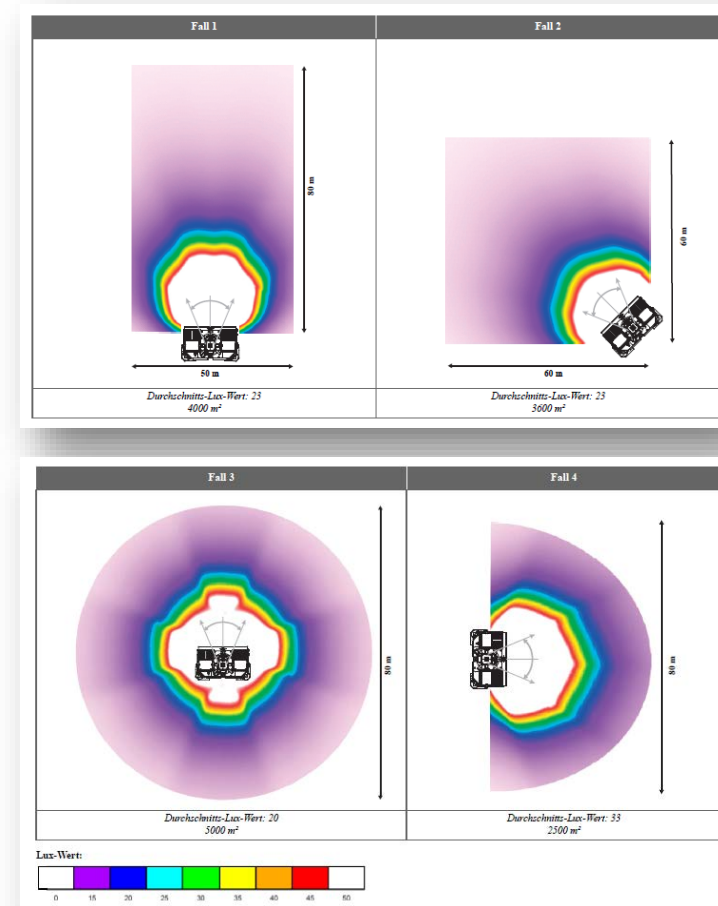


Struikelblokken

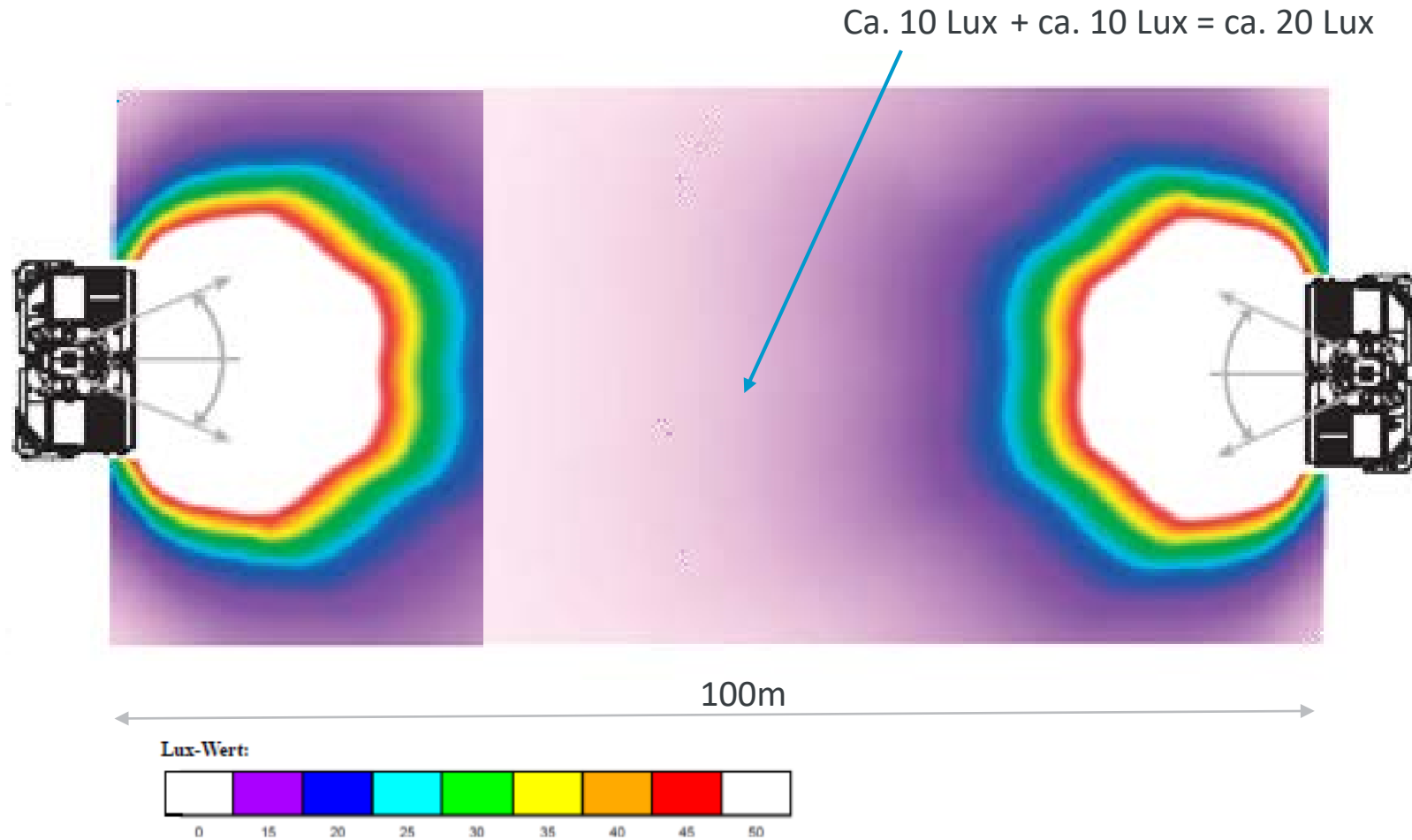


Lokale Omstandigheden

- Grootte van het te verlichten gebied
- Vorm van het te verlichten oppervlak
- Schaduwrijke gebieden
- Beperkingen (bv. Hoogte)
- Weer invloeden (bv. Sterke wind)



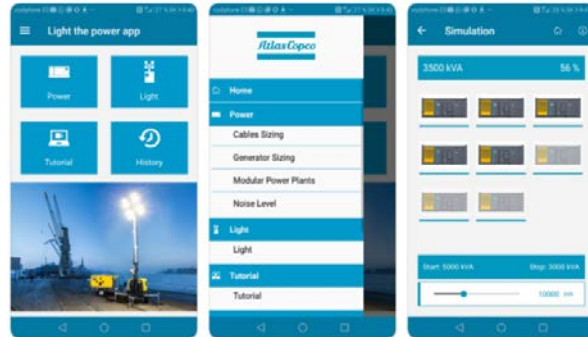
Verlichting van elk oppervlak




Dimensionerings hulp

LIGHT THE POWER App

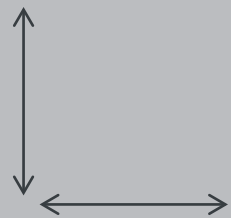
Handige app om de beste oplossing voor uw stroom- en verlichtingsbehoeften te selecteren



Struikelblokken




Lokale omstandigheden



Locatie / Toepassingsgebied



Milieu-aspecten



Speciale beperkingen

Locatie / Toepassingsgebied

- Speciale eisen in verband met bijvoorbeeld woonwijken
- Toegankelijkheid van de plaats van gebruik (bv. voor het tanken)
- Levering / Transport
- Bediening (bijv. veiligheidsdienst) en onderhoud
- Mechanische Belastingen



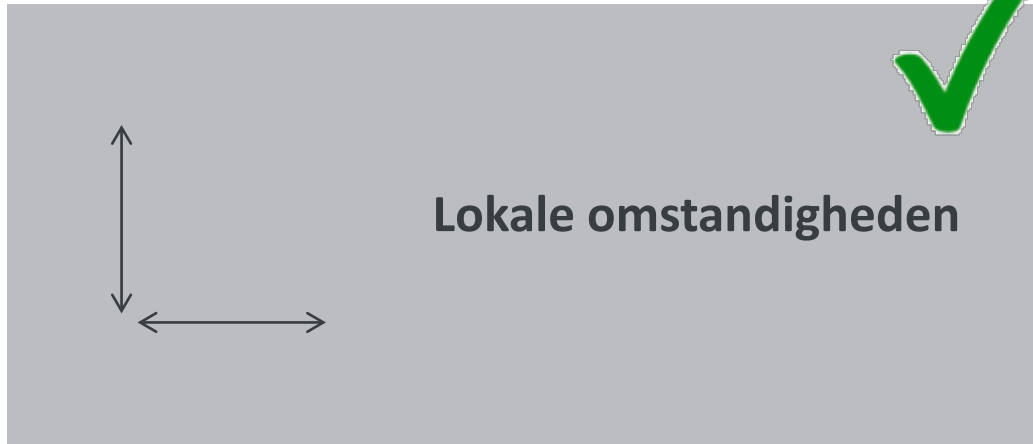
3+ ZERO NOISE
EMISSIONS
FUEL CONSUMPTION

TRANSPORT
EFFICIENCY
22 ut  13m Truck

MINIMUM
MAINTENANCE TIME
AND COSTS



Struikelblokken



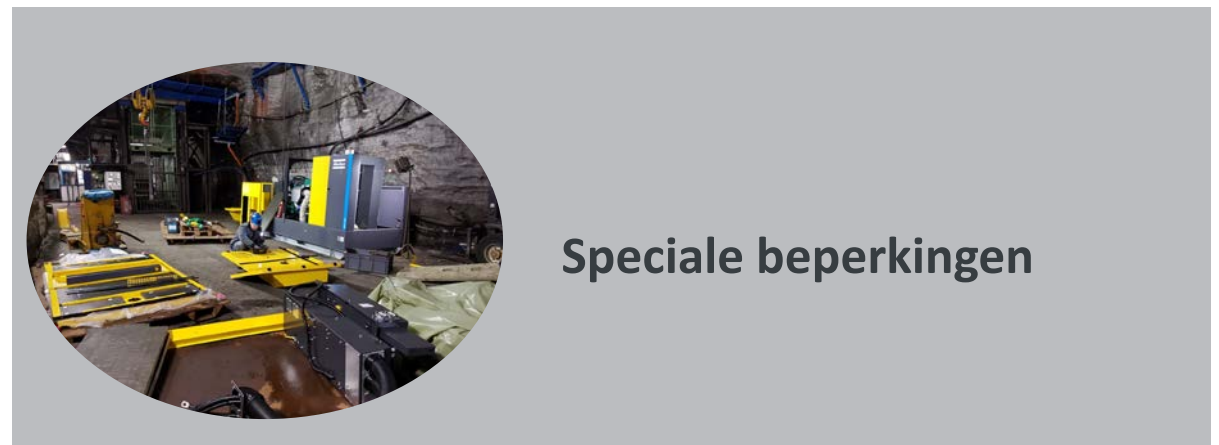
Lokale omstandigheden



Locatie / Toepassingsgebied



Milieu-aspecten



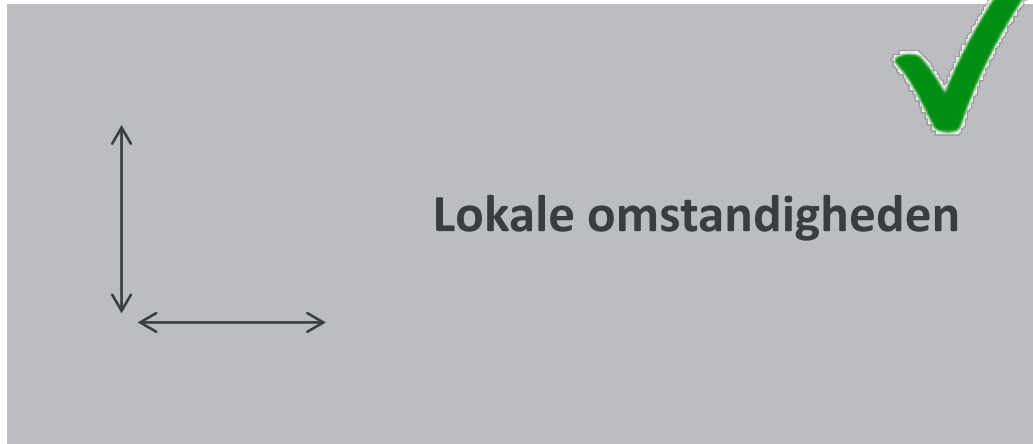
Speciale beperkingen

Milieu-aspecten

- Emissie vereisten
- Levensduur en slijtage
- Geluid
- Licht emissie (bv. Vleermuizen)
- Flexibiliteit in energiebron



Struikelblokken



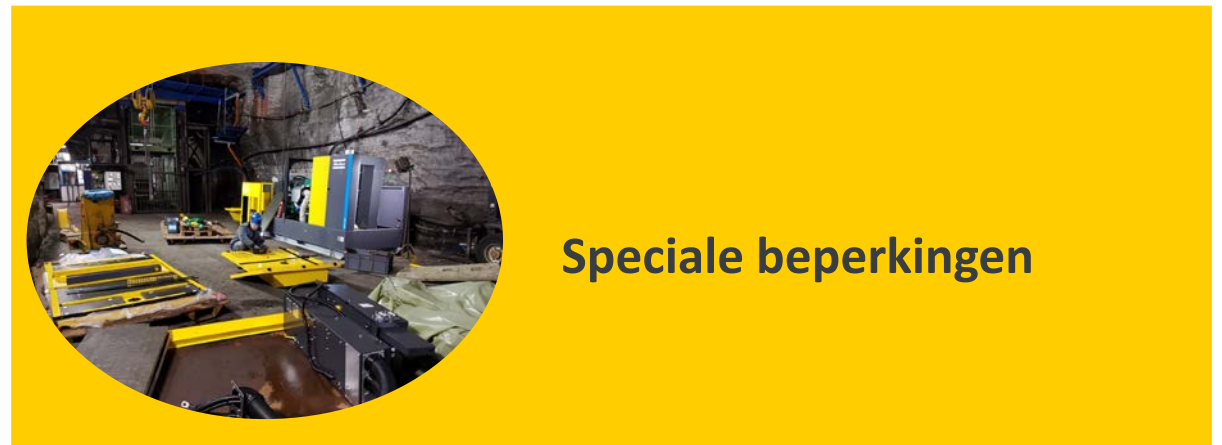
Lokale omstandigheden



Locatie / Toepassingsgebied



Milieu-aspecten



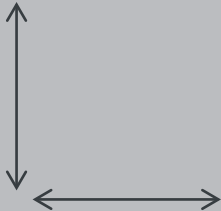
Speciale beperkingen

Speciale beperkingen


- Speciale plaatsen (bijv. tunnels)
- Speciale gevaren (bijv. sterke wind)
- Omliggende gebruikers (bv. weggebruikers)
- Betrouwbaarheid (bijv. IP69)



Struikelblokken




Lokale omstandigheden




Locatie / Toepassingsgebied



Milieu-aspecten



Speciale beperkingen



HiLight H6+

Meer licht voor uw toepassing



HiLight H6+

Kosteneffectieve en stillere werking met een groter verlichtingsoppervlak

6.000 m² verlichting

Geoptimaliseerde lenstechnologie
met $\varnothing 20$ lux



**Robuuste HardHat[®]- kap
en bodem**



Zuinige Kubota Motor

Onderhoud elke 600h/1j

**Centrale besturing met
optionele uitbreidingen**

HiLight H6+

Gebruiksvriendelijke controle en flexibel in transport

Elektrische opties

- Uitgebreide controller Lc1003
- Net aansluiting
- Auto-Start & Timer
- Stopcontact
- MSA noodstop connector



Monitoring

- Fleetlink COREBOX



Verlichtings opties

- Verwisselbare diffusors
- Fotocel
- Dimbaarheid



Mechanische Opties

- Automatisch mast omlaag via handrem
- Vonkenvanger

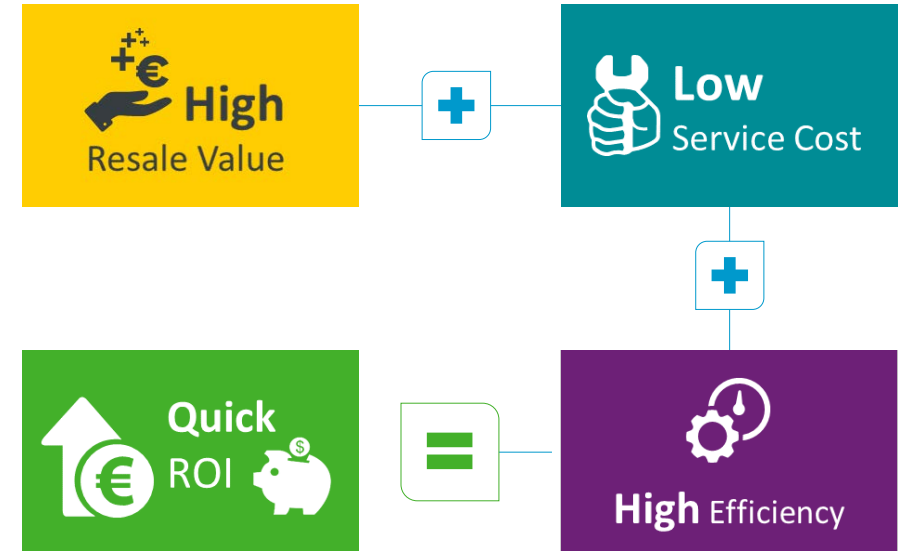
Trailer

- Vaste dissel (opklapbaar)
- Verstelbare dissel

HiLight H6+

Alle voordelen aan uw kant!

- UP TO **40%** LESS FUEL AND CO₂ EMISSIONS
- EASY ACCESS** TO ALL COMPONENTS
- 40 Min** EVERY 600 Hrs
- 0,36 l/h**
- LIGHT COVERAGE 6.000 m²** (AVERAGE 20 LUXES)
- 5 dB(A) LOWER NOISE** 55 dB(A)
- LIFE SPAN 50.000 Hrs**
- One side service**
- 40 Min** EVERY 600 Hrs
- TRANSPORT EFFICIENCY 10 ut**

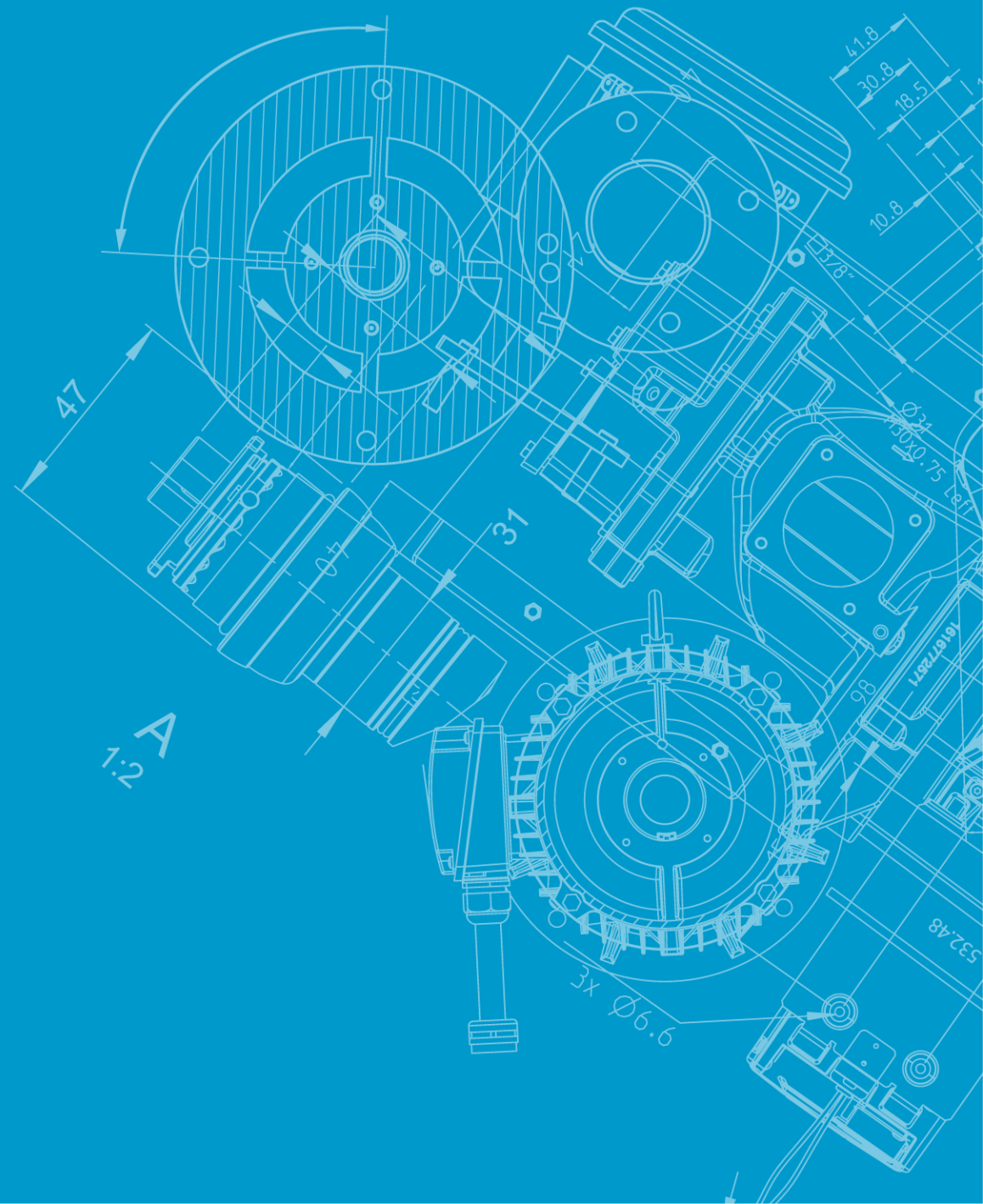


HiLight H6+

Nieuwsgierig? Meer informatie in deze video



De juiste keuze - een overzicht

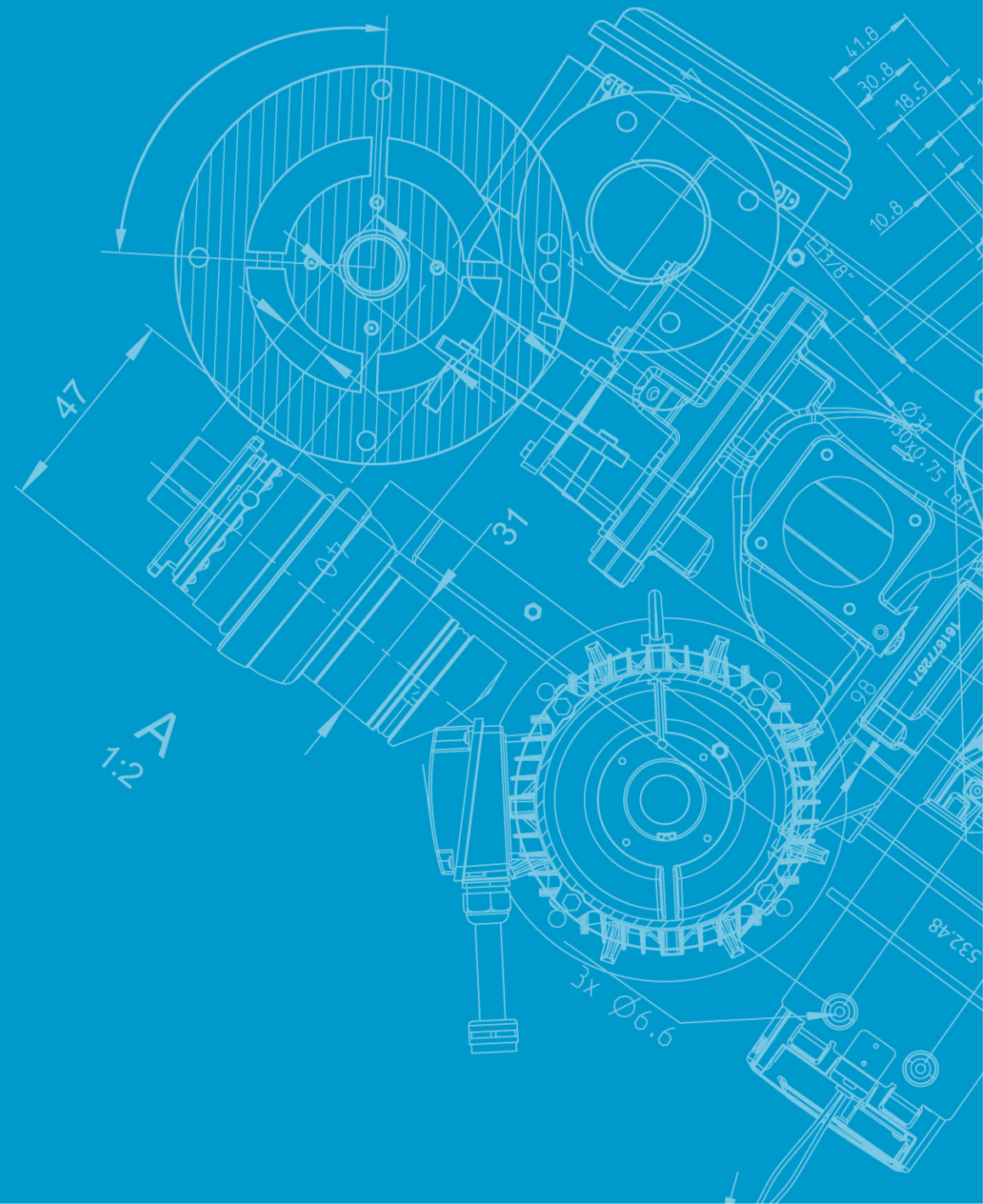


Belangrijkste selectiecriteria

Overzicht



Wij beantwoorden uw vragen



Uw aanspreekpartner



Maarten Vermeiren (Business Line Manager Capital Equipment)

Maarten.vermeiren@atlascopco.com

+32 496 999 238



Philippe Gaethofs (Sales Engineer)

philippe.gaethofs@atlascopco.com

+32 475 430 349



Alexander Vendrig (Country Manager Nederland)

alexander.vendrig@atlascopco.com

+31 653 362 315

The logo consists of the brand name 'Atlas Copco' in a white, elegant script font, centered between two thick, horizontal white bars.

Atlas Copco

www.atlascopco.com

