

The Atlas Copco logo is displayed in white text within a blue rectangular box in the top right corner of the page. The logo consists of the brand name "Atlas Copco" in a serif font, flanked by two horizontal white bars.The background of the entire page is a photograph of four tall, yellow and grey HiLight lighting towers. Each tower is mounted on a trailer and has a long, extendable mast with multiple bright lights at the top. The towers are arranged in a row on a grassy field at dusk. In the bottom left corner, there is a blue triangular graphic containing a technical drawing of a lighting tower's base and mast, with various dimensions and part numbers written in white.

Sus instalaciones. Su iluminación.

Torres de iluminación de la gama HiLight

Torres de iluminación para cualquier necesidad

La gama HiLight de torres de iluminación se ha diseñado para ofrecer la selección más amplia que le permita encontrar la torre de iluminación más adecuada para su aplicación. Suminramos distintas soluciones de iluminación flexibles y dinámicas a numerosas industrias teniendo en cuenta todos los aspectos relacionados con la eficacia y la seguridad. También estará seguro de disfrutar de la gran calidad y resistencia así como del tamaño compacto característicos de Atlas Copco y por los que es reconocida mundialmente.

Además, la tecnología LED que empleamos lleva nuestro sello de innovación. Las lentes de nuestras torres de iluminación LED presentan un diseño óptico muy especial y específicamente diseñado para aplicaciones de construcción y minería.

El diseño de estas innovadoras lentes LED totalmente direccionales supone maximizar la cobertura lumínica y minimizar la luz que se 'desperdicia'. Una sola torre de iluminación HiLight es capaz de cubrir un área de hasta 6000 m² con una media de 20 lux (brillo) garantizando un espacio más seguro, productivo y mejor iluminado.

Además de todo lo anterior, en Atlas Copco mantenemos un fuerte compromiso con la innovación y el medio ambiente. Por ello, hemos desarrollado nuevas tecnologías que permiten proporcionar una iluminación potente y eficiente con cero emisiones, cero consumo de combustible e incluso cero ruidos. Eche un vistazo.



Construyendo un futuro mejor iluminado con energía solar

La HiLight S2+ utiliza la radiación solar como fuente de energía lo que permite llevar a cabo operaciones silenciosas y más limpias en proyectos de construcción, minería, petróleo y gas, y en eventos.



HiLight S2+

Torre de iluminación accionada por energía solar

Nuevo

Focos de LED

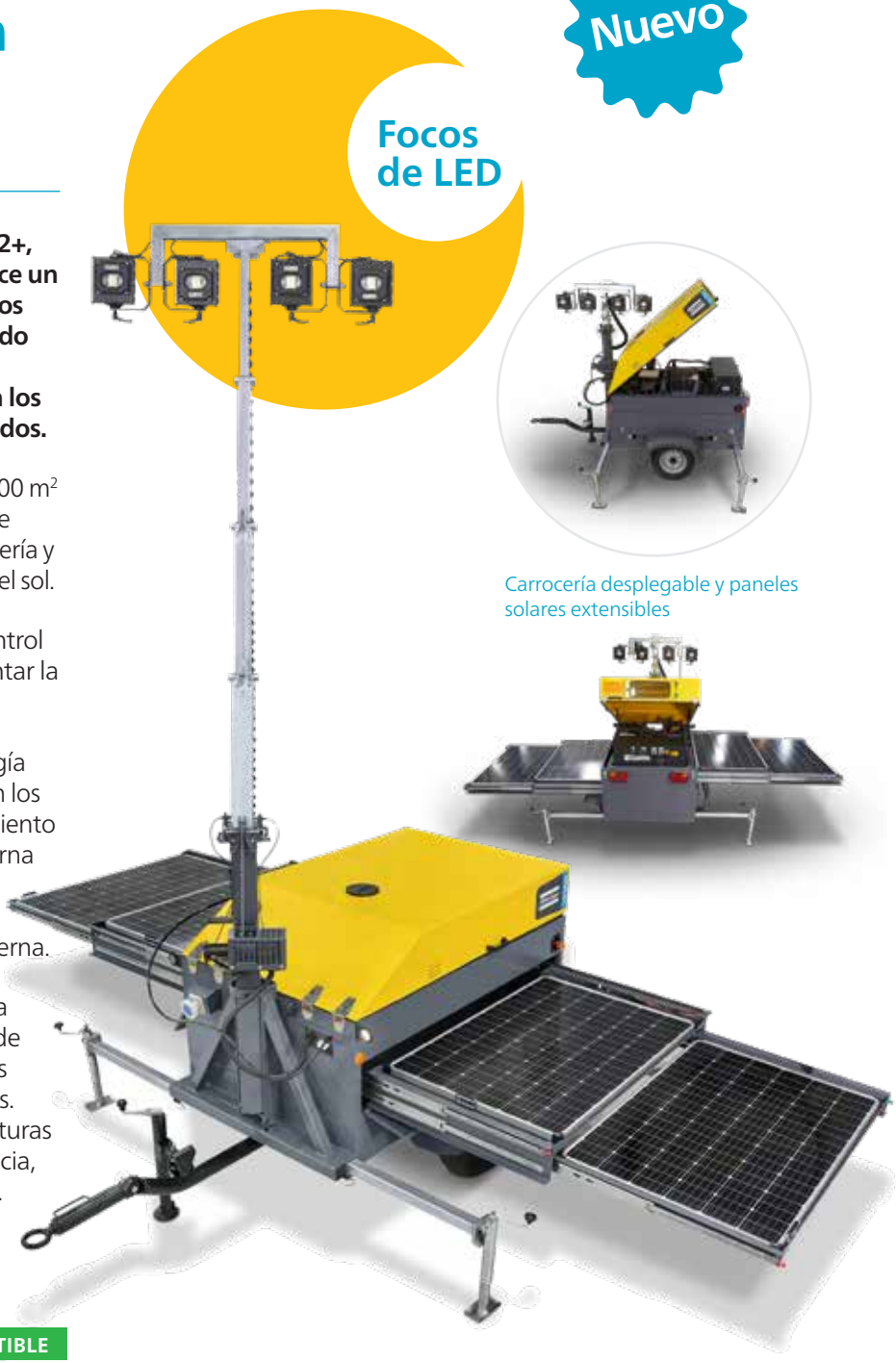
La nueva torre de iluminación de LED HiLight S2+, accionada por energía solar y fácil de usar, ofrece un alto rendimiento y eficacia, proporcionando a los trabajadores una buena visibilidad y permitiendo al mismo tiempo que los lugares en que se instalan aumenten su sostenibilidad y cumplan los reglamentos sobre cero emisiones de CO2 y ruidos.

La HiLight S2+ ofrece una cobertura lumínica de 2000 m² y su traslado y el despliegue de los paneles solares se realizar fácilmente: basta con extraerlos de la carrocería y alinearlos del mejor modo posible con la posición del sol.

La HiLight S2+ está equipada con un panel de control externo y una función de atenuación para aumentar la eficacia de su autonomía.

La nueva torre de iluminación accionada por energía solar funciona de forma autónoma. En los casos en los que la demanda de energía sea superior al rendimiento solar, es posible utilizar cualquier red eléctrica externa para cargar la torre de iluminación. Las baterías se pueden recargar con energía solar en ocho horas o en solo tres horas con una fuente de energía externa.

La torre de iluminación representa una alternativa robusta a usuarios finales y empresas de alquiler de equipos que desarrollan su actividad en proyectos de construcción, minería, petróleo y gas, y eventos. Gracias a que la torre puede funcionar a temperaturas de -5 °C a +50 °C y a gran altitud sin perder potencia, también es ideal para lugares de trabajo remotos.



Carrocería desplegable y paneles solares extensibles

ZERO RUIDOS
EMISIONES
CONSUMO DE COMBUSTIBLE

<p>REDUCCIÓN DE HASTA 6 TONELADAS DE CO₂⁺</p>	<p>HASTA 11 HORAS DE AUTONOMÍA AL 100%</p>	<p>VIDA ÚTIL DE HASTA 50 000 horas</p>
<p>TIEMPO Y COSTES DE MANTENIMIENTO MÍNIMOS</p>	<p>LED DE INTENSIDAD REGULABLE 4X90W</p>	<p>COBERTURA LUMÍNICA 2000 m²</p>

(*) en comparación con torres accionadas con motores diésel



HiLight Z3+

La torre de iluminación accionada por baterías

Focos de LED

Con unos tiempos de funcionamiento de hasta 32 horas, una larga vida útil, un mantenimiento mínimo y bajos costes operativos, **la torre de iluminación HiLight Z3+ compacta funciona con baterías de ion-litio y ofrece una iluminación mejorada para obras metropolitanas, eventos al aire libre y zonas industriales.** La eliminación de ruidos y la ausencia de emisiones durante el funcionamiento garantizan un total cumplimiento de la normativa medioambiental en zonas urbanas.

La HiLight Z3+ ofrece un conjunto de lámparas de alta luminosidad compuesto por 4 LED de intensidad regulable de 160 W con una vida útil de 50 mil horas. Esto se combina con elementos ópticos de cristal direccionales de diseño especial que permite a los focos distribuir una luz con una intensidad lumínica de 20 lux de forma óptima sobre áreas de hasta 3000 m². Las torres de iluminación LED se soportan en un mástil hidráulico vertical de 5 elementos certificado para soportar vientos de hasta 80 km/h a una altura máxima de funcionamiento de 8 m.



3+ ZERO RUIDOS
EMISIONES
CONSUMO DE COMBUSTIBLE

8 horas DE CARGA
4 NOCHES DE AUTONOMÍA

FACILIDAD DE TRANSPORTE
22 uds. (Caminión de 13 m.)

VIDA ÚTIL DE HASTA
50 000 horas LED

COBERTURA LUMÍNICA
3000 m²

TIEMPO Y COSTES DE MANTENIMIENTO MÍNIMOS

8m 80km/h ESTABILIDAD A VIENTOS

LED DE INTENSIDAD REGULABLE
4X160W

HiLight B6+

La torre de iluminación inteligente

La torre de iluminación HiLight B6+ ultra silenciosa se ha diseñado para ser vista pero no escuchada, además de para garantizar la máxima seguridad en el lugar de instalación.

Esta versión renovada de la torre de iluminación HiLight B6+, que ofrece unos niveles de ruido en funcionamiento de tan solo 55 dBA, es perfecta para la iluminación de eventos y como alumbrado público temporal o bien, para mejorar la visibilidad en obras cercanas a entornos residenciales.

La HiLight B6+ puede equiparse con una nueva innovación denominada **SmartMast™(*)**, que hace descender el mástil automáticamente cuando la seguridad o la estabilidad se ven comprometidas. La tecnología propietaria de mástil vertical de Atlas Copco presenta sensores integrados que detectan si la seguridad o la estabilidad de la torre de luz están en peligro por causa de una condiciones ambientales críticas o por la situación del propio lugar de instalación, y avisa a los usuarios finales de posibles obstáculos e impactos. Por otra parte, esta innovación ayuda a mejorar la estabilidad de la torre, ya que avisa, por ejemplo, si detecta superficies y suelos irregulares para garantizar su ubicación sobre una superficie segura.

Focos de LED



SMART
MASI

VIDA ÚTIL DE HASTA
50 000
horas



COBERTURA
LUMINICA
5000 m²



INTERVALO DE
MANTENIMIENTO (H.)

600



FACILIDAD DE
TRANSPORTE
22 uds.



55 dB(A)
a 7 m



FOTOCÉLULA
DE PUESTA EN MARCHA



TEMPORIZADOR
SEMANAL

(*) Comprobar disponibilidad

HiLight H6+

Más de lo que se puede ver a simple vista

Esta nueva torre de iluminación ofrece unos **bajos costes operativos y unos niveles de ruido reducidos, además de aumentar la cobertura iluminada. Es ideal para uso en entornos difíciles tales como aplicaciones de construcción, minería y alquiler de equipos.**

La HiLight H6+ se presenta con la innovadora **carrocería HardHat®**, fabricada en polietileno de densidad media en lugar de metal, que protege el funcionamiento de los componentes que alberga en su interior de las condiciones meteorológicas. La HardHat® es **resistente a la corrosión** a las grietas, ligera, respetuosa con el medio ambiente y capaz de satisfacer las exigentes demandas de uso in situ.

Se presenta con una nueva generación de focos de LED que son más eficientes y proporcionan una distribución óptima de la luz en una **área de iluminación de hasta 6000 m²** con una vida útil esperada de 50 000 horas. Para ofrecer la luminosidad adecuada en cada momento y una mayor autonomía, la nueva HiLight H6+ incluye una función de atenuación en el panel de control fácil de usar, situado en un lateral exterior de la torre de iluminación.

En el diseño de la HiLight H6+ se ha priorizado la eficacia del mantenimiento y del transporte. Por una parte, la torre de iluminación solo requiere realizar un **sencillo proceso de mantenimiento**, que dura 40 minutos, después de 600 horas de funcionamiento.



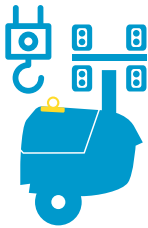
Nuevo

Focos de LED

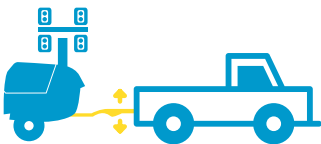
La nueva **HiLight H6+** ofrece tres posibilidades de transporte gracias al punto de elevación integrado, a cuatro ranuras para carretilla elevadora y tres barras de remolque diferentes para elegir. La barra de remolque ajustable ofrece **flexibilidad**, ya que permite a los usuarios trasladar y transportar fácilmente la HiLight H6+ remolcada a furgonetas, camiones y camionetas.



Ranuras para carretilla elevadora



Punto de elevación integrado



Barra de remolque recta / plegable / ajustable



Servicio en un solo lado



HardHat® CARROCERÍA

TAMAÑO HASTA UN 40% INFERIOR EMISIONES DE COMBUSTIBLE Y CO₂ *

-5dB(A) MENOS RUIDO

40min. CADA 600h.

COBERTURA LUMÍNICA 6000 m²

VIDA ÚTIL DE HASTA **50 000 horas**

*con función de atenuación



HiLight V4+ y HiLight V5+

Las torres de iluminación HiLight V4+ y HiLight V5+ se presentan con una carrocería HardHat® de forma estándar, lo que garantiza la máxima protección de las piezas internas. Esta gama de torres de iluminación es perfecta para multitud de aplicaciones de alquiler de equipos y permite a los usuarios disponer de una serie de **opciones de iluminación fáciles de transportar y resistentes que satisfacen los requisitos de cualquier instalación.** Gracias a sus dimensiones compactas, es posible cargar 16 unidades en un camión de 13 metros. Además, presentan una seguridad mejorada que también garantiza la protección de las bombillas durante el transporte.



Focos de LED
4X250W



Focos de LED
4X350W

COBERTURA
LUMÍNICA
4000 m²

300
HORAS DE
FUNCIONAMIENTO
(DEPÓSITO DE
COMBUSTIBLE DE 110 L)

0,36 l/h

INTERVALO DE
MANTENIMIENTO (H.)
600

63 dB(A)
a 7 m

COBERTURA
LUMÍNICA
5000 m²

Bancada libre de
derrames

0,7 l/h

(* Disponibles en 50 y 60 Hz, Tier 4 Final. El remolque cumple el reglamento del Departamento de Transporte (DOT, por sus siglas en Inglés) de Estados Unidos. Para el remolque UE, póngase en contacto con su representante de Atlas Copco.

HiLight V4 y V4W

La HiLight V4 facilita aún más el mantenimiento gracias a las amplias puertas 'alas de gaviota' que permite acceder sin problemas a todos los componentes. También se han tenido en cuenta factores ambientales en el diseño de la bancada, que evita que se produzcan fugas de aceite, fluidos y combustible al suelo.

La torre de iluminación HiLight V4W ofrece el mejor rendimiento en **altitudes altas y en los entornos más extremos gracias al motor de 8kW**. Además, el depósito de combustible de mayor capacidad y su bajo consumo permite trabajar más tiempo antes de repostar. La carrocería HardHat® garantiza la máxima protección de los componentes internos.



<p>FACILIDAD DE TRANSPORTE</p> <p>16 uds. </p> <p><small>Camión de 13 m.</small></p>	<p>COBERTURA LUMÍNICA</p> <p>4000 m²</p>	<p>90</p> <p>HORASTIEMPO DE FUNCIONAMIENTO</p>
<p>2 l/h</p>	<p>HALOGENURO METÁLICO</p> <p>VIDA ÚTIL DE HASTA 6000 h.</p>	<p>FUNCIONAMIENTO EN ENTORNOS EXTREMOS</p>
<p>Tecnología HardHat®</p> <p>Bancada libre de derrames</p>		<p>1,7 l/h</p>

HASTA UN
15%
MÁS DE ILUMINACIÓN



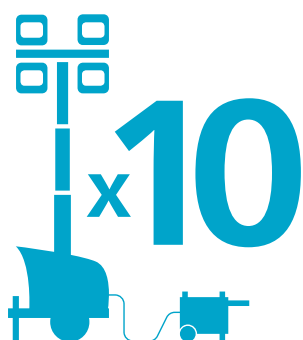


HiLight E3+

torre de iluminación eléctrica con carrocería HardHat®

La renovada HiLight E3+ funcionará de forma fiable en las condiciones más duras que pueden darse en obras, eventos al aire libre e instalaciones públicas de iluminación temporal. Sus componentes electrónicos internos, panel de control y conectores están protegidos frente a los elementos por la innovadora cubierta HardHat® de Atlas Copco; mientras que el conjunto completo, que incluye un mástil de gran resistencia de 7 m, tiene una estabilidad certificada ante vientos de hasta 100 km/h. **Fáciles de conectar a cualquier fuente de alimentación incluyendo grupos de energía auxiliares, generadores eléctricos o bien, la red eléctrica.**

Sin piezas mecánicas que mantener, sin líquidos ni emisiones, la torre de iluminación es ecológica y no requiere casi ningún tipo de mantenimiento.



Tecnología **HardHat®** exclusiva

FACILIDAD DE TRANSPORTE
32 uds. Camión de 13 m. l.

7 m **100 km/h**
ESTABILIDAD A VIENTOS

VIDA ÚTIL DE HASTA **50 000** horas

COBERTURA LUMÍNICA
3000 m²

CONECTAR E ILUMINAR

CERO
EMISIONES DE CO₂ Y COMBUSTIBLE



HiLight V2+

HiLight V3+

Estas soluciones de iluminación listas para conectar y usar constituyen una opción flexible de iluminación para una amplia gama de aplicaciones. Los modelos HiLight V2+ y V3+ se presentan con una bancada de acero de gran resistencia con protecciones de polietileno.

Estas protecciones se han diseñado conforme a los mismos estándares que la carrocería HardHat®.



E-LED



E-LED



FÁCIL DE TRANSPORTAR

COBERTURA LUMÍNICA
2000 m² v2+
3000 m² v3+

VIDA ÚTIL DE HASTA
50 000
horas

(*) Solicite información sobre los modelos CE



HiLight P2+

Se suministra con unas lentes de diseño óptico especial cubiertas por una carcasa de polietileno que garantiza una mayor vida útil y evita el sobrecalentamiento. Además, su único foco ofrece un extraordinario rendimiento ya que dispersa la **luz en 360°, un área mucho mayor que la que abarcan las torres de iluminación tradicionales tipo globo.**



CONECTAR E ILUMINAR 	50km/h ESTABILIDAD A VIENTOS
COBERTURA LUMÍNICA 2000 m² 	CERO EMISIONES DE CO ₂ Y COMBUSTIBLE
NO NECESITA PRESIÓN DE AIRE	FOCO ANTI-QUEMADURA

¿Sin acceso a la red eléctrica?

Fuentes de alimentación sugeridas: generadores iP y P

	P2000 i	P3500 i	P3000	P6500	P8000
	1,6 kW	3 kW	2,3 kW	5 kW	6 kW
Control inteligente de velocidad variable					
Regulación automática de la tensión (AVR)					
HiLight P2+	4	9	7	15	18
HiLight V2+	1	1	1	1	1
HiLight V3+	1	1	1	1	1
HiLight E3+	2	4	3	7	9



- Ajuste perfecto
- Elección óptima

Elija la que mejor se ajuste a sus necesidades

	Segmentos	Eficacia energética	Horas de funcionamiento	Cobertura lumínica	Facilidad de traslado	Duración de lámparas	Intervalo de mantenimiento	Facilidad de transporte
HiLight Z3+	EVENTOS CONSTRUCCIÓN	●	●	○	○	●	●	●
HiLight S2+	CONSTRUCCIÓN CANTERAS EVENTOS	●	●	○	●	●	●	○
HiLight H6+	CONSTRUCCIÓN CANTERAS EVENTOS	●	●	●	●	●	●	●
HiLight B6+	TRABAJOS EN CARRETERAS EVENTOS	●	●	●	○	●	●	●
HiLight V4+	CONSTRUCCIÓN CANTERAS	●	●	●	●	●	●	○
HiLight V5+	CONSTRUCCIÓN CANTERAS	●	○	●	●	●	●	○
HiLight V4	CONSTRUCCIÓN CANTERAS	○	○	●	●	○	●	○
HiLight E3+	EVENTOS TRABAJOS EN CARRETERAS	●	○	○	●	●	●	●
HiLight P2+	EVENTOS	●	○	○	●	●	●	●
HiLight V2+/V3+	CONSTRUCCIÓN TRABAJOS EN CARRETERAS	●	○	○	●	●	●	●
HiLight V4W	CONSTRUCCIÓN CANTERAS	●	●	●	●	○	●	○

● Mejor elección ○ Adecuada

¿Qué convierte en única a nuestra tecnología LED?

EFICACIA DE COMBUSTIBLE

VIDA ÚTIL DE HASTA
50 000
horas

COBERTURA LUMÍNICA

HASTA **6000 m²**

ÍNDICE DE REPRODUCCIÓN CROMÁTICA

> 85
DE 100

DISTRIBUCIÓN DE LA LUZ INCREÍBLE

PROTECCIÓN DE GRAN RESISTENCIA

- Las lámparas LED de las torres de iluminación HiLight poseen un perfil aluminio fundido que ofrece una gran protección incluso durante el transporte.
- Las lámparas LED poseen un alto IRC (Índice de reproducción cromática) puntuación (> 85 de 100).
- Los elementos ópticos direccionales de diseño especial de la gama de HiLight de LED ofrecen una increíble distribución de la luz.
- Nuestra torres de iluminación HiLight de LED ofrecen una cobertura lumínica de hasta 6000 m² con una media de 20 lux.
- Las lámparas LED tienen una vida útil esperada superior a 50 000 horas.
- Nuestra tecnología LED nos permite fijar la referencia de la industria en cuanto a consumo de combustible.

HiLight: ahorro LED anual

(por unidad, en comparación a una torre de iluminación con lámparas de halogenuro metálico)

1500 litros ➔ **-60%**

4800 kilos ➔ **-60%**

23 árboles ➔ **-60%**

3 bombillas ➔ **-100%**

(*) El ahorro varía dependiendo de los modelos de comparación.

		BATERÍA		DIÉSEL						ELÉCTRICA				
		HiLight Z3+	HiLight S2+	HiLight H6+	HiLight B6+	HiLight V4+	HiLight V5+	HiLight V4	HiLight V4W	HiLight E3+	HiLight P2+	HiLight V2+	HiLight V3+	
Cobertura lumínica m²		3000 (media de 10 lúmenes)	2000 (media de 10 lúmenes)	6000 (media de 20 lúmenes)	6000 (media de 20 lúmenes)	4000 (media de 20 lúmenes)	5000 (media de 20 lúmenes)	4000 (media de 20 lúmenes)	4000 (media de 20 lúmenes)	3000 (media de 12 lúmenes)	2000 (media de 10 lúmenes)	2000 (media de 10 lúmenes)	2500 (media de 10 lúmenes)	
Lámparas		LED	LED	LED	LED	LED	LED	Halogenuro metálico	Halogenuro metálico	LED	LED	LED	LED	
Mástil		Hidráulico	Vertical manual	Hidráulico vertical	Hidráulico vertical	Manual vertical	Manual vertical	Manual vertical	Manual vertical	Manual vertical	Manual vertical	Manual vertical	Manual vertical	
Características adicionales		Hidráulico Sin ruidos ni emisiones de CO2	Solar Sin ruidos ni emisiones de CO2	Carrocería HardHat®	Caja compacta	Carrocería HardHat®	Carrocería HardHat®	Carrocería HardHat®	Carrocería HardHat®	Eléctricas	Eléctricas	Eléctricas	Eléctricas	
Datos de rendimiento														
Frecuencia nominal	Hz	-	50 60	50	50 60	50 60	50 60	50 60	50 60	50 60	50	50	50	
Tensión nominal	V CA	-	230 240	230	230 120	230 120	230 120	230 120	230 120	230 120	230	230	230	
Potencia nominal (PRP)	kW	-	-	2,7	2,5 2,8	2,3 2,4	2,3 2,4	5,5 6	6 8	-	-	-	-	
Temperatura de funcionamiento (mín./máx.)	°C	-20/50	-5/50	-20/40	-20/40	-25 / 50	-25 / 50	-25 / 49	-25 / 50	-	-	-	-	
Nivel de ruidos (LwA)	dB(A)	-	-	82	82	88	86	92 94	87 89	-	-	-	-	
Nivel de presión acústica (LpA) a 7 m.	dB(A)	-	-	55	55	65	63	71 73	63 64	-	-	-	-	
Fuente de energía														
Tipo		Batería	Solar	Diésel	Diésel	Diésel	Diésel	Diésel	Diésel	Eléctricas	Eléctrica	Eléctricas	Eléctricas	
Modelo		-	-	Kubota Z482	Kubota Z482	Kubota Z482	Kubota Z482	Kubota Z482	Kubota D1105	-	-	-	-	
Velocidad	r.p.m.	-	-	1500	1500 1800	1500 1800	1500 1800	3000 3600	1500 1800	-	-	-	-	
Potencia para uso continuo (PRP)	kW	-	-	2,7	2,7 3	2,7 3	2,7 3	6,9 8,1	8 9,5	-	-	-	-	
Refrigerante		-	-	Agua	Agua	Agua	Agua	Agua	Agua	-	-	-	-	
Número de cilindros		-	-	2	2	2	2	2	3	-	-	-	-	
Alternador														
Modelo		-	-	Meccalte LT3/75	Meccalte LT3/75	Atlas Copco ACA132B®	Meccalte LT3/75	Sincro EK 2 MCT	Atlas Copco DP06/AG164	-	-	-	-	
Potencia de salida nominal	kVA	-	-	3,5 4,5	3,5 4,5	3 4	3,5 4,5	6 7,5	6 8	-	-	-	-	
Protección de la carrocería/aislamiento	clase/IP	-	-	H / 21	H / 21	H / 23	H / 21	H / 23	H / 23	-	-	-	-	
Consumo de energía														
Capacidad del depósito de combustible	l	-	-	125	125	110	110	110	160	-	-	-	-	
Autonomía	h	18 32	11 22	185	185	245	150	57 50	90	-	-	-	-	
Entrega de potencia														
Potencia auxiliar	kW	-	-	1,2	1,2	1	1	1,4 2	2	-	-	-	-	
Iluminación														
Focos		LED	LED	LED	LED	LED	LED	Halogenuro metálico	Halogenuro metálico	LED	LED	LED	LED	
Potencia	W	4 x 160	4 x 90	4 x 350	4 x 350	4 x 250	4 x 350	4 x 1000	4 x 1000	4 x 160 1 x 500	320	320	4 x 120	
Mástil														
Tipo		Hidráulico	Manual	Hidráulico	Hidráulico	Vertical manual, 5 secciones	Vertical manual, 5 secciones	Vertical manual, 5 secciones	Vertical manual, 5 secciones	Manual	Manual	Manual	Manual	
Rotación	grados	340	340	340	340	360	360	360	360	0	0	0	0	
Altura máxima	m	8	7	8	8	7,5	7,5	7,5	7,5	7	3,5	5	5	
Vel. máxima de viento	km/h	80	80	80	80	80	80	80	80	80	50	80	80	
Caja y remolque														
Tipo		-	Remolque con sistema de nivelación de 4 puntos	Homologado en la UE con barra de remolque fija o remolque	-	Remolque monobloque con sistema de nivelación de 4 puntos conforme al reglamento del Departamento de Transporte (DOT, por sus siglas en Inglés) de Estados Unidos. Comprobar disponibilidad para homologación en la UE				-	-	Remolque para servicio pesado con protecciones de polietileno	Remolque para servicio pesado con protecciones de polietileno	
Bancada base		Bancada libre de derrames					Opción de bancada abierta / bancada libre de derrames	Bancada libre de derrames			Galvanizada	-	-	-
Carrocería		Carrocería de acero galvanizado y pintura al polvo	Carrocería de acero galvanizado y pintura al polvo	Puertas HardHat®	Carrocería de acero galvanizado y pintura al polvo	Puertas HardHat® 'alas de gaviota'				Carrocería HardHat®				
Dimensiones y peso														
Dimensiones de transporte, barra de remolque fija (largo x ancho x alto)	m	1,16 x 1,16 x 2,5	3,55 x 1,7 x 2,3	2,09 x 1,29 x 2,5	1,16 x 1,16 x 2,5	1,67 x 1,10 x 2,50	1,67 x 1,10 x 2,50	1,67 x 1,10 x 2,50	1,8 x 1,35 x 2,97	1,13 x 0,76 x 2,2	0,5 x 0,5 x 2,2	1,1 x 0,85 x 2	1,1 x 0,85 x 2	
Peso	kg	980	1204	995	980	702	702	694	826	276	45	110	110	


(*) Solicite información sobre los modelos CE

Catálogo de productos

GENERADORES

TRANSPORTABLES
1,6-12 kVA 



MÓVILES
9-1250* kVA 



INDUSTRIALES
10-1420* kVA



GRAN POTENCIA
800-1450 kVA 



*Disponibles múltiples configuraciones para producir energía para aplicaciones de cualquier tamaño

BOMBAS DE ACHIQUE

ELÉCTRICAS
SUMERGIBLES
250-16 200 l/min



BOMBAS DE SUPERFICIE
833-23 300 l/min 



Disponibles opciones diésel y eléctricas

SISTEMAS DE ALMACENAMIENTO DE ENERGÍA

ZENERGIZE
45-1000 kVA



TORRES DE ILUMINACIÓN

DIÉSEL 



BATERÍA



ELÉCTRICAS



COMPRESORES DE AIRE Y HERRAMIENTAS DE MANO

COMPRESORES DE AIRE
1-116 m³/min
7-345 bares



HERRAMIENTAS DE MANO
Neumáticas
Hidráulico
Motorizadas de gasolina



SOLUCIONES EN LÍNEA

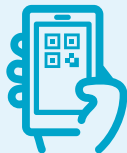
COMPRE EN LÍNEA
PIEZAS EN LÍNEA

Cambie piezas en línea por repuestos para equipos de ENERGÍA. Gestionamos sus pedidos las 24 horas del día.



POWER CONNECT

Escanee el código QR de su máquina y acceda al Portal QR Connect donde encontrará toda la información sobre su máquina.



LIGHT THE POWER
HERRAMIENTA DE
DIMENSIONAMIENTO

Una útil calculadora que le ayudará a elegir la mejor solución en función de sus necesidades de luz y energía



FLEETLINK

Sistema telemático inteligente que le ayuda a optimizar el uso de su flota, a reducir el mantenimiento y, en definitiva, a ahorrar tiempo y costes.

