

Atlas Copco



# FleetLink

Información Inteligente  
En cualquier momento, en cualquier lugar.

# ¿Qué es FleetLink?

## Un vínculo más fuerte con su flota

FleetLink es un Sistema Telemático Inteligente diseñado para monitorear y administrar de forma su flota, ya sea de un solo equipo o un grupo completo. Todo lo que necesita saber y hacer está a su alcance las 24 horas del día, los 7 días de la semana, incluidas las recomendaciones y herramientas inteligentes para la gestión proactiva de la flota.

El **Hardware**, SmartBox o CoreBox, recupera todos los datos del equipo y los envía directamente a su portal Fleetlink. Allí, los datos se transforman en datos procesables que le permiten tomar decisiones informadas fácilmente. Esto da como resultado un rendimiento de la flota enormemente mejorado que le permitirá ahorrar en energía, tiempo y dinero en:



## Tipo de Suscripción

**Core**

**Datos**

- Ubicación
- Horas de funcionamiento
- Geofencing
- Mapas
- Nivel de batería
- Alarmas

**Características**

**Plataforma**  
Portal FleetLink

**Notificaciones Email**  
Servicio normal

**Estado Servicio**

**Reportes**

**Smart**

**Datos**

- Ubicación / Horas de funcionamiento / Geofencing / Mapas / Nivel de batería / Alarmas /
- Alertas / Combustible & nivel AdBlue / Códigos de errores /
- Datos de controlador específico de OEM / Datos de Motor

**Características**

**Plataforma**  
Portal FleetLink

**Notificaciones Email**  
Servicio normal, alarmas, Errores, nivel de combustible, nivel AdBlue

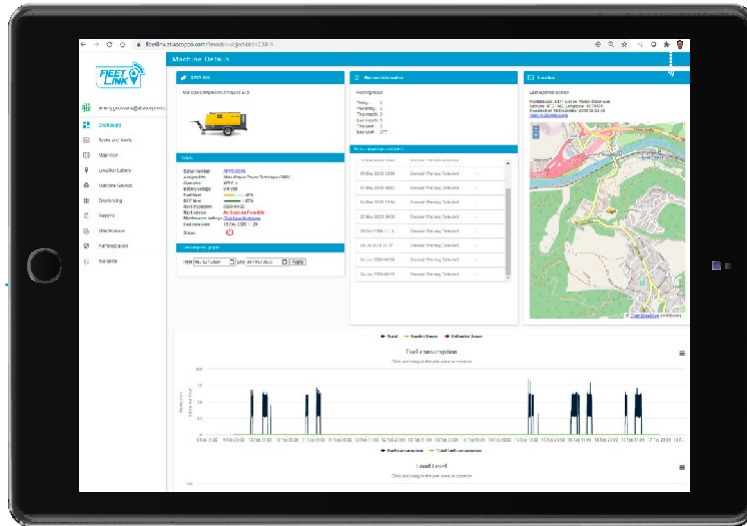
**Estado Servicio**

**Reportes**

## El Portal

Una vez que todo esté instalado, ¡puedes empezar a trabajar!

Los datos disponibles dependen de su equipo, el hardware Fleetlink que esté instalado y la suscripción que se adapte a sus necesidades. El portal interactivo Fleetlink reúne toda la información vital en una descripción general ilustrada y fácil interpretación.



### Acciones

Estado y actividad del equipo a nivel de flota con recomendaciones inteligentes.

Tome medidas en tiempo real para evitar tiempos de inactividad y aumentar la eficiencia.

### Notificaciones

Configure notificaciones personalizadas para obtener alertas proactivas.

» No necesita monitorear constantemente la plataforma.

### Alertas

Reciba advertencias y alertas por mail, Dashboard de FleetLink o mediante la integración de API (en sistema de clientes).

» Resuelva los problemas de inmediato.

## Un Todo

### OEM está en nuestro ADN

Está en nuestro ADN. La ingeniería interna de primera clase y el conocimiento profundo de nuestro propio equipo son parte de nuestra identidad como fabricante de equipos originales. Agregue FleetLink y obtendrá una solución incomparable adaptada a sus máquinas y necesidades. Se encuentra disponible para todos.

¿Qué hacer si su equipo no es nuevo o no viene con el hardware integrado? Fácil, solo instale el **Retrofit Kit** para tener acceso a FleetLink.

Descubre más sobre [www.atlascopco.com/fleetlink](http://www.atlascopco.com/fleetlink) o contacte al Servicio local de Atlas Copco!

# FleetLink

Información inteligente

En cualquier momento, en cualquier lugar.

## Parts Online

Plataforma fácil de usar para encontrar repuestos y catálogos de equipos.

## Shop Online

Administre sus pedidos las 24 horas del día.

## FleetLink

Información inteligente de su flota.

## Power Connect

Capacítase con información de su máquina en cualquier momento, en cualquier lugar.



Atlas Copco  
Power Technique Service  
[www.atlascopco.com](http://www.atlascopco.com)