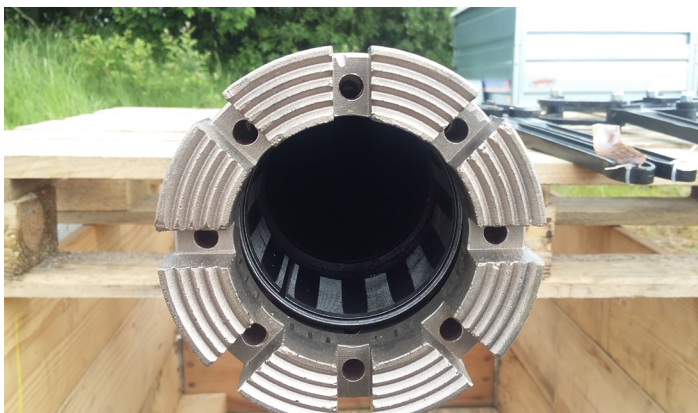


Christensen 140 CS vzal Cínovec

Tato vrtací souprava je nasazena na lokalitě „Cínovec“ v Krušných horách, kde firma GEO-Drilling provádí prospektorskou činnost pro zahraničního investora. Jedná se o dobře známé velké naleziště lithia, wolframu aj., kdy právě lithium je důvodem obnovené horečnaté činnosti na Cínovci. Vrtací souprava tak od léta, kdy byla nasazena, již odvrtala několik vrtů do hloubky 200 - 450 m bez větších problémů a potvrdila tak správnost volby. Souprava Christensen 140 CS provádí tyto práce v oblasti, kde jsou kladeny vysoké nároky na ochranu přírody a kde i z hlediska technologického postupu je nutné čelit mnoha problémům. V oblasti, jak známo, probíhala důlní činnost stovky let, a tak vrtání přes stará důlní díla klade velké nároky na obsluhu i na technické parametry stroje. O to více nás těší, že i naše souprava dokáže rehabilitovat pohled na geologický průzkum širší veřejnost. Vždyť kontroly pracoviště ze strany ekologů jsou početné a velmi přísné.

Přistoupíme-li k zevrubnému popisu soupravy, můžeme konstatovat, že se jedná o robustní stroj na pásovém podvozku o hmotnosti 13 tun, s motorem Cummins QSB 6.7, o výkonu 160 kW. Souprava je dále vybavena rotační jednotkou s krouticím momentem 7602 Nm, přitlačnou a tahovou silou 59,6/138 kN, hydraulickým vrátkem systému Wireline, vodním čerpadlem atd. Jedná se tedy o standardní stroj pro daný účel, využívající současných moderních technologií (digitalizace, computerizace - vyhledávání závad) o vysokém výkonu, kdy je třeba rovněž zmínit mimořádně tichý chod.



Vrtná kolona se skládá z průměrů PO (\varnothing vrtu 122,7 mm a \varnothing jádra 85 mm) 120 metrů, 400 metrů rozměr HO (\varnothing vrtu 96,1 mm a \varnothing jádra 63,5 mm) a 450 metrů rozměr NO (\varnothing vrtu 75,7 mm a \varnothing jádra 47,6 mm). Po pár vrtech jsme vytipovali korunky ECF s výškou matrice 13 mm a 10 výplachových otvorů o tvrdosti matrice 8 - 9 a 9.

Po prvních měsících provozu byl pomocí této nové vrtací soupravy zvýšen denní výkon z cca 22 m na cca 40 m za směnu. Pro společnost Atlas Copco tak byl touto dodávkou odstartován program pro oživení znalostí, které dlouhé roky nikdo nepoptával, a sbírání zkušeností v oblasti vrtání pro geologický průzkum.