



Atlas Copco

Atlas Copco Rental

Solutions de location pour vos
projets de grande envergure



Un projet de grande envergure est imminent ?

Atlas Copco Specialty Rental possède les experts et les équipements nécessaires pour concrétiser chaque étape importante de votre projet. Pour la location à court ou à long terme d'installations fiables et de haute qualité pour l'air, la vapeur, l'électricité ou l'azote, et d'accessoires de pointe, nous sommes en mesure de répondre à vos besoins 24/7 pendant toute la durée du projet.

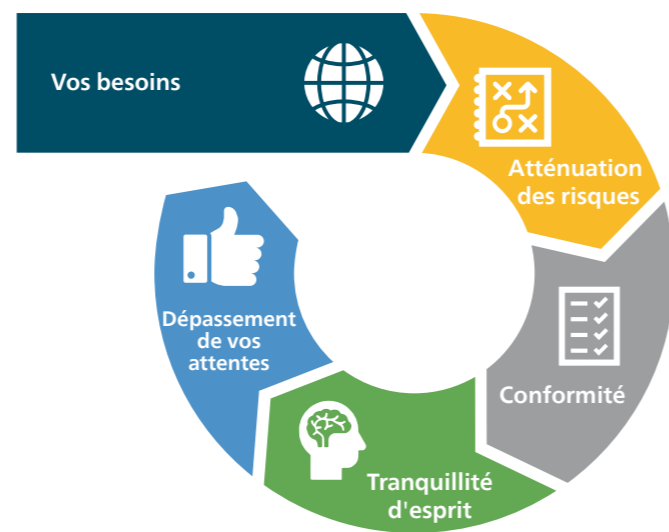
Il faut le voir pour le croire : visualisation de la solution complète

Vos besoins : en fournissant une présentation visuelle précise de l'agencement d'Atlas Copco Specialty Rental, toutes les parties concernées peuvent évaluer et se coordonner avant la phase de mise en service préalable. Cela garantit une efficacité opérationnelle optimale dès le début de l'installation. Nous pouvons fournir des images 3D détaillées, des vidéos, des dessins d'installation 2D, et bien plus encore sur demande. Même si l'encombrement n'est pas votre première préoccupation, la visualisation présente de nombreux autres avantages.

Réduction des risques : grâce à des simulations précises, les principaux points de QSSE et les autres défis peuvent être déterminés bien à l'avance et toutes les parties concernées peuvent être informées.

Certification et conformité : la visualisation de la solution complète nous permet de fournir tous les documents de conformité nécessaires pour les certifications du projet et les autres exigences administratives.

Tranquillité d'esprit : en visualisant l'installation vous savez exactement à quoi vous attendre. Cela vous permet d'aligner les sous-traitants bien à l'avance, ce qui améliore ainsi l'efficacité opérationnelle tout au long du projet.



Dépassement de vos attentes : en ajoutant l'outil de visualisation de la solution à nos services, nous mettons davantage l'accent sur notre approche de solution sur-mesure.

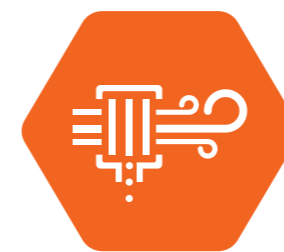


Gestion de projet : les bonnes personnes pour l'intervention en question

Notre équipe de gestion de projet combine une solide expertise et une expérience fiable dans le secteur. Vous ne recherchez pas un équipement spécifique, mais une ressource qui fonctionne selon des paramètres précis. Votre projet complet et exhaustif sera examiné dans les moindres détails et l'équipe concevra la solution complète adaptée à votre projet unique.

Un service complet et une expertise poussée

- **Calcul et conception :** pour répondre à vos besoins spécifiques, nos experts font tous les calculs et conçoivent un agencement personnalisé selon les normes industrielles.
- **Gestion des aspects de QSSE :** les principaux points dont nous tenons compte pour votre solution sont la qualité, la sécurité, la santé et l'environnement.
- **Logistique :** l'ensemble du parcours de votre installation est planifié et organisé, en un clin d'œil, vers et depuis vos locaux.
- **Installation :** des techniciens formés mettent en place votre installation sur site, en toute sécurité et rapidement.
- **Formations :** notre partenariat est un échange bidirectionnel. Nous organisons des formations personnalisées pour vos opérateurs et techniciens, afin qu'ils puissent utiliser l'équipement correctement et efficacement. Parallèlement, vos retours d'information nous aident à optimiser nos services.
- **Mise en service :** pour garantir la qualité de votre production, nos ingénieurs d'entretien démarrent l'installation avec vous et nous affinons ensuite l'agencement ensemble.
- **Opérateurs :** des employés formés (les vôtres ou les nôtres) utilisent les machines sur site.
- **Maintenance et surveillance :** pour s'assurer que tout l'équipement fonctionne dans les conditions parfaites requises pour votre projet nous nous rendons régulièrement sur votre site.
- **Disponibles 24/7 :** nous nous tenons à votre disposition 24/7 pour toute question, demande de changements ou urgence que vous rencontrez. Nous pouvons vous mettre en relation avec un 1er ou 2nd technicien par téléphone.
- **Repli :** l'intégralité de l'installation est démontée et sortie de vos locaux pour vous.



Air



Vapeur



Électricité



Azote



Offshore

Atlas Copco Specialty Rental, le leader du secteur

Présent partout dans le monde

Atlas Copco Specialty Rental est le leader du secteur de la location à court ou long terme de solutions industrielles d'air, d'électricité, de vapeur et d'azote sur site.

Disponibles 24/7, nous vous proposons une solution complète : un parc de pointe, des services de logistique, d'installation, de maintenance et de gestion d'énergie. Tous ces aspects seront adaptés selon vos besoins.

Normes rigoureuses

Lloyd's Register Quality Assurance (LRQA) a accordé à la division Specialty Rental une triple certification (ISO 9001, ISO 14001 et ISO 45001) relative à la qualité, à l'environnement et à la gestion de la santé et de la sécurité au travail. Cette certification atteste notre engagement en faveur de la qualité de nos services et l'attention que nous portons à l'impact de nos activités sur l'environnement, ainsi qu'à la santé de nos collaborateurs et de nos clients.



Atlas Copco

www.atlascopcorental.com

