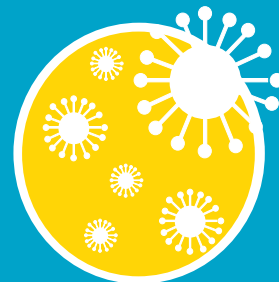


Plan de actiune Atlas Copco Romania

Atlas Copco



Comitetele de criză Atlas Copco monitorizează continuu amenințarea și au activat planuri de continuitate a afacerilor pentru a proteja sănătatea și siguranța angajaților, clienților și partenerilor noștri.

Principalele acțiuni întreprinse de Atlas Copco includ:

Securizarea lanțului de aprovizionare de la fabricile noastre descentralizate și centrele de distribuție

Am interzis călătoriile internaționale pentru toți angajații grupului Atlas Copco

Implementarea evaluărilor de risc pentru vizitele în locațiile clienților noștri

Efectuăm constant dezinfectarea preventivă a zonelor de lucru din compania noastră.

Furnizarea de echipamente de protecție: mănuși, măști de protecție, biocide , etc.

Organizarea activității prin metode alternative, inclusiv remote (work from home) unde colaborarea necesită prezența noastră am ales metode de rotație a personalului

Am sporit măsurile de prevenire și informare pentru toți angajații, prin îndrumări clare de igienă personală și măsuri de protecție.