



MANUAL DE IMAGEN DE MARCA ATLAS COPCO PARA DISTRIBUIDORES

Este manual está dirigido sólo a distribuidores con un contrato en vigor con Atlas Copco.

Atlas Copco

TRABAJAR CON ATLAS COPCO

El Estilo Atlas Copco

Atlas Copco desarrolla sus actividades en todo el mundo, adquiriendo un compromiso a largo plazo con los clientes de cada uno de los países y los mercados a los que suministramos. Establecemos relaciones estrechas con el fin de satisfacer y superar continuamente las expectativas. Nuestro objetivo es ser **First in Mind—First in Choice®** (Primera opción, Primera elección) para los clientes y otros grupos de interés.

Nuestra meta es llegar a ser el proveedor preferido por nuestros clientes actuales y potenciales.

- Tenemos como objetivo suministrar eficientemente productos y servicios de alta calidad que mejoren la productividad de nuestros clientes.
- Nuestros productos y servicios se desarrollan con el propósito de cumplir con la calidad, funcionalidad, seguridad y responder a las necesidades medioambientales de nuestros clientes.
- Una parte importante de nuestra oferta de productos es el servicio postventa: contratos de mantenimiento, accesorios, repuestos y alquiler de equipos. Nuestros clientes tienen derecho a recibir un servicio y una atención post-venta profesional, incluyendo un rápido suministro de accesorios y repuestos Atlas Copco de alta calidad.

Relaciones con el distribuidor

Un cliente debe recibir el mismo servicio y atención de un distribuidor de productos y soluciones de Atlas Copco que el que recibiría directamente de Atlas Copco. Por lo tanto, los distribuidores son seleccionados y evaluados imparcialmente en base a factores objetivos incluyendo la calidad, entrega, precio y fiabilidad, así como compromiso con el desarrollo ambiental y social.

Atlas Copco aspira a ser el mejor socio para nuestros distribuidores.

© Atlas Copco AB
Junio 2014, Quinta edición

CONTENIDO

La marca Atlas Copco

- 4 Promoviendo Atlas Copco
- 5 Referencia de distribuidores a Atlas Copco
- 6 Reglas básicas para el logotipo
- 7 Colores y fondos del logotipo
- 8 Colores de Atlas Copco

Uso correcto del logotipo

- 9 Membretes y sobres
- 9 Tarjetas de Visita
- 10 Internet
- 11 Anuncios publicitarios, envíos postales y emailings
- 12 Letreros
- 13 Eventos y ferias
- 14 Vehículos

Dónde encontrar material de marketing

- 15 Material impreso
- 16 Fotos, videos y animaciones flash
- 17 Material promocional

Preguntas y respuestas

- 18 Preguntas y respuestas
- 19 Auditoría al Distribuidor de la marca

PROMOCIONANDO ATLAS COPCO

Hay todo un mundo de oportunidades donde los productos y soluciones de Atlas Copco pueden ser promocionados por un distribuidor.

Anuncios publicitarios y listados	Incluye el logotipo de Atlas Copco en todos los anuncios publicitarios.
Medios de difusión audiovisuales	Siempre mencione los productos y soluciones de Atlas Copco.
Edificios	Asegúrese que existen rótulos informando que usted es un distribuidor autorizado de productos y soluciones de Atlas Copco.
Tarjetas de visita	Ponga el logotipo de Atlas Copco en sus tarjetas de visita junto con otras marcas principales que suministre. Su logotipo propio debe ser el dominante.
Eventos y seminarios del Cliente	Utilice presentaciones, folletos y material promocional de Atlas Copco.
Firma de e-mail	En la firma de sus e-mails, indique que es un distribuidor autorizado. Incluya un enlace al sitio web de Atlas Copco.
Ferias	Exponga material de exhibición, productos, maquinaria y folletos de Atlas Copco.
Membretes	Puede poner el logotipo de Atlas Copco en membretes y sobres siempre y cuando quede claro que usted es el remitente.
Envíos postales, incluyendo envíos postales electrónicos	Se puede incluir el logotipo de Atlas Copco si queda bien claro que usted es el remitente. Adjunte información y enlaces al sitio web de Atlas Copco en su firma de correo electrónico.
Medios de comunicación	Siempre coordine las actividades con los medios de comunicación junto a Atlas Copco. Solicite soporte de Atlas Copco a través de editoriales y comunicados de prensa.
Fotografías	Utilice fotos de la galería multimedia de Atlas Copco cuando esté promocionando productos y soluciones de Atlas Copco. La galería multimedia se puede encontrar en http://multimedia.atlascopco.com
Material promocional	Atlas Copco suministra toda una gama de material promocional. Existe una sección especial de material promocional para distribuidores en la Sección Profile Store, con "distribuidor autorizado" para cada artículo. La Sección Profile Store se encuentra en www.atlascopco.com/profilestore
Ofertas	Contacte con la compañía de ventas local de Atlas Copco si quiere utilizar nuestro formato.
Empleo	En sus procesos de selección de empleados, siempre mencione que usted representa a los productos y soluciones de Atlas Copco.
Cartelería	Use los carteles (avisos) y etiquetas adhesivas para "Distribuidores autorizados" de la sección Profile Store.
Centralita telefónica	Si cuenta con un sistema de llamadas en espera, incluya una referencia a los productos y soluciones de Atlas Copco en su mensaje grabado.
Seminarios de formación o capacitación	Use presentaciones de Atlas Copco en sus sesiones de formación o capacitación.
Vehículos	Ponga un adhesivo de Atlas Copco en sus vehículos y furgonetas de servicio.
Internet	Use el logotipo de Atlas Copco en su sitio web. Incluya un enlace desde su sitio web al sitio web local de Atlas Copco y a las páginas de productos relevantes.
Tarjeta de felicitación	Incluya el logotipo de Atlas Copco en su tarjeta de felicitación junto con otras marcas principales que lleve.
Ropa de trabajo	Ponga el logotipo de Atlas Copco al lado del suyo en la ropa de trabajo usada en los talleres y por los ingenieros de servicio. Use las palabras "Distribuidor autorizado" bajo el logotipo de Atlas Copco.

REFERENCIA DE DISTRIBUIDORES RESPECTO A ATLAS COPCO

Se recomienda a los distribuidores usar la referencia “distribuidor autorizado de Atlas Copco”. Se debe utilizar en todos los canales de comunicación, como por ejemplo en publicidad, anuncios en fachadas y rótulos en vehículos. La referencia “Distribuidor autorizado” puede estar centrada y alineada debajo del espacio vacío del logotipo, o a la derecha del espacio vacío del logotipo. El espacio vacío está definido en la página 6. “Distribuidor autorizado” debe estar escrito en negro, Arial Negrita, en letras mayúsculas y minúsculas.

La referencia de los distribuidores puede ser traducida a su idioma local. Consulte con su compañía de ventas local para asesoramiento.

Para mayor información, por favor contacte con su compañía de ventas de Atlas Copco respecto al uso de la referencia “Distribuidor autorizado”.

Un distribuidor de productos y soluciones de Atlas Copco

En ciertos casos, como por ejemplo con medios de difusión audiovisuales, sistemas de llamada en espera, etc. usted podría querer describir Atlas Copco. Esta es la forma cómo nos debería describir:

“Atlas Copco es un proveedor líder a nivel mundial en soluciones de productividad responsable. Representamos sus productos y soluciones. Atlas Copco desarrolla productos y servicios enfocados en la productividad, eficiencia energética, seguridad y ergonomía.”



Distribuidor autorizado



Distribuidor autorizado

NORMAS BÁSICAS PARA EL LOGOTIPO

El logotipo de Atlas Copco

El logotipo de Atlas Copco nunca debe ser modificado o alterado indebidamente. Siempre se debe usar el material gráfico original y las proporciones correctas en el logotipo.

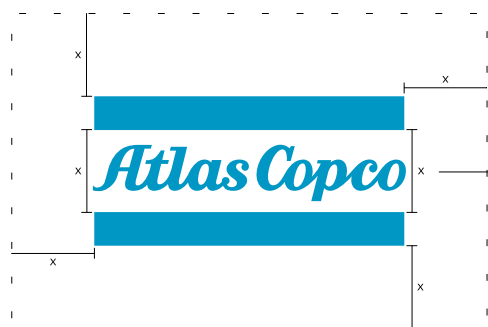
- Nunca quite las barras del logotipo
- Nunca estire o comprima el logotipo
- Nunca coloque el logotipo en un fondo ya ocupado
- Nunca ponga el logotipo dentro de un marco

Área restringida/espacio libre para el Logotipo

Es fundamental que el logotipo de Atlas Copco esté claramente visible. Añadiendo alrededor del mismo un área restringida, también denominada espacio libre, podrá ser reconocido más fácilmente a la vista. Cuanto mayor sea el espacio libre alrededor del logotipo, mayor será el impacto visual.

Se permite una menor área restringida alrededor del logotipo (mitad del espacio libre) en anuncios, artículos promocionales de ventas y en aplicaciones web. Solicite asesoramiento a Atlas Copco.

Espacio libre alrededor del logotipo



Definición de área restringida/Espacio libre:
El tamaño del área restringida está definido por la distancia entre las dos barras en el logotipo. Nota: El logotipo nunca debe ponerse dentro de un recuadro o marco.

Espacio libre determinado por el tamaño del logotipo.

Distribuidor autorizado

Las palabras "Distribuidor autorizado" siempre se deben poner fuera del espacio libre del logotipo, ya sea abajo o a su derecha.

La mitad del espacio libre alrededor del logotipo para anuncios, artículos promocionales de ventas y aplicaciones web



COLORES Y FONDOS DEL LOGOTIPO

Colores del logotipo

El logotipo de Atlas Copco es azul y es parte esencial de la identidad visual. Utilice un logotipo azul sobre un fondo blanco o un logotipo blanco sobre un fondo Azul de Atlas Copco. A veces, por razones económicas o prácticas, podría necesitar reproducirlo en negro.

Fondos del logotipo

El logotipo azul se puede usar sobre un fondo blanco, gris claro o negro. Para un fondo gris medio usar el logotipo negro. El logotipo blanco funciona sobre un fondo gris oscuro. Para especificaciones sobre el color, ver ilustración. Nunca coloque el logotipo en un cuadro sólo para evitar un color de fondo inadecuado.



Distribuidor autorizado



Distribuidor autorizado



Distribuidor autorizado



Distribuidor autorizado

Nunca coloque el logotipo en un cuadro sólo para evitar un color de fondo inadecuado.



Distribuidor autorizado

Desde 1-10% negro



Distribuidor autorizado

100% negro



Distribuidor autorizado

Desde 11-50% negro



Distribuidor autorizado

Desde 51-100% negro

Nunca reproduzca el logotipo de Atlas Copco en ningún otro color o combinación diferente a los descritos anteriormente.

ATLAS COPCO COLORES

Atlas Copco cuenta con los siguientes colores corporativos exclusivos que usted como distribuidor puede utilizar (muestras de color necesarias):

Atlas Copco Azul	Atlas Copco Gris Oscuro	Atlas Copco Gris Claro	Atlas Copco Negro
Pantone Revestido 313 C	Pantone Revestido Cool Gray 11 C	Pantone Revestido 420 C	Pantone Revestido Black 6 C
CMYK (Cian, Magenta, Amarillo, Negro) 100 / 0 / 15 / 6	CMYK (Cian, Magenta, Amarillo, Negro) 10 / 0 / 0 / 90	CMYK (Cian, Magenta, Amarillo, Negro) 5 / 0 / 10 / 25	CMYK (Cian, Magenta, Amarillo, Negro) 30 / 0 / 0 / 100
RGB (Rojo, Verde, Azul) (para web) 0 / 153 / 204	RGB (Rojo, Verde, Azul) (para web) 110 / 110 / 120	RGB (Rojo, Verde, Azul) (para web) 210 / 210 / 210	RGB (Rojo, Verde, Azul) (para web) 0 / 0 / 0

Puede solicitar muestras de color a su compañía de ventas local de Atlas Copco. Para cualquier consulta al respecto rogamos se ponga en contacto con ellos.

La muestra de color, a veces también denominada ‘estándar de color,’ es el único estándar que se aplica cuando se produce cualquier material impreso o producto que involucre nuestros colores corporativos exclusivos. Asegúrese que su proveedor siempre tenga un estándar/muestra de color para usar como referencia. Si, por cualquier razón, tuviera que reclamar a su proveedor, no tendría derecho si sólo hubiese entregado un código para los colores.

Una muestra por parte de su proveedor es la mejor forma para determinar si ha logrado reproducir los colores cumpliendo con nuestro estándar.

Usted encontrará que muchos de nuestros colores exclusivos corresponden a algunos de los colores del sistema de colores Pantone. Sin embargo, éstas son simplemente recomendaciones. Los colores nunca se pueden reproducir haciendo únicamente referencia a un código de color fijo en sistemas de colores como Pantone o un código CMYK.

Los códigos de colores PMS y CMYK para nuestros colores sólo se deben usar de acuerdo a las recomendaciones. Algunos de nuestros colores son más complejos que otros. Esto significa que los códigos/referencias recomendados deberán ajustarse solicitando una muestra.

Por último, mire atentamente la muestra para determinar si el color reproducido es el correcto, comparándolo con nuestras muestras de color para material impreso y con los estándares de color del producto

Las mezclas de colores NCS para cartelería y ferias, por ejemplo, son difíciles de manejar. Los colores pueden diferir ligeramente de un recipiente a otro dependiendo de dónde fue adquirido el color, es decir, de cómo estén calibradas las máquinas mezcladoras. Siempre usar un estándar de color para asegurar que la mezcla no difiera con la muestra de color vigente Azul de Atlas Copco.

Ver en página anterior la ilustración con los códigos de colores.

Nota: Los estándares de color para los productos aparecen con varios niveles de brillo. El brillo es una característica importante que afecta la impresión visual de un color. Respecto al material impreso, por favor tenga en cuenta que el tipo de papel tiene un gran impacto en la definición del color una vez impreso, como también la cantidad de color, temperatura, humedad, etc.

MEMBRETES Y SOBRES

El logotipo de Atlas Copco se puede usar en el pie de página, o en la parte inferior del membrete en tanto quede claro que el distribuidor es el remitente. El logotipo del distribuidor debe ser más grande y más prominente que el logotipo de Atlas Copco. Siempre escribir “Distribuidor autorizado” junto con el logotipo de Atlas Copco. Deje suficiente espacio libre alrededor del logotipo.

TARJETAS DE VISITA

El distribuidor debe siempre utilizar su propia marca comercial (identidad de marca).

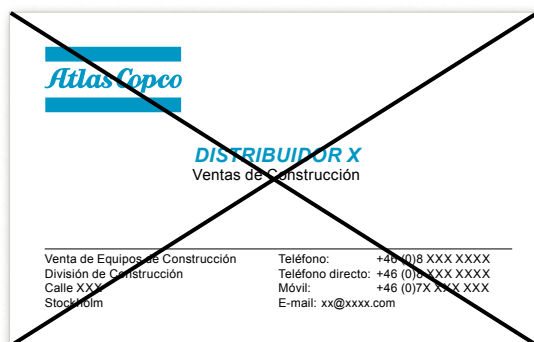
El distribuidor tiene la opción de usar el logotipo de Atlas Copco para complementar el nombre del distribuidor y su logotipo.

La tarjeta de visita debe mostrar claramente el nombre del distribuidor y logotipo de tal forma que no haya duda sobre la persona jurídica.



Ejemplo correcto:
El logotipo de Atlas Copco se utiliza como complemento del nombre y logotipo del distribuidor, por lo tanto debe ser más pequeño. El tamaño máximo del logotipo será de 18 mm de ancho.

El tamaño máximo del logotipo será de 18 mm de ancho.



Ejemplo incorrecto:
La tarjeta de visita del distribuidor es demasiado parecida a las tarjetas de visita de Atlas Copco. Se podría confundir la entidad jurídica.

INTERNET

Página de inicio

Los distribuidores podrán utilizar el logotipo de Atlas Copco en su página web una vez que hayan recibido la aprobación de la compañía de ventas local de Atlas Copco. Se debe respetar el espacio libre mínimo alrededor del logo de Atlas Copco, según se indica en la pág. 6.

Sería recomendable que en la página web del distribuidor apareciera un enlace a la web de Atlas Copco y a sus páginas de productos, en lugar de copiar la información de la web de Atlas Copco. De esta forma, nos aseguramos que la información siempre estará actualizada.

El logotipo azul siempre se utilizará con fondo blanco o gris claro (10% máximo).



Ejemplo correcto:
Espacio libre alrededor del logotipo correcto.

El logotipo de Atlas Copco nunca debe aparecer con marco o dentro de una caja.

Dominios

Los distribuidores no pueden registrar ningún dominio que incluya el nombre Atlas Copco.

ANUNCIOS, MAILINGS Y LISTADOS

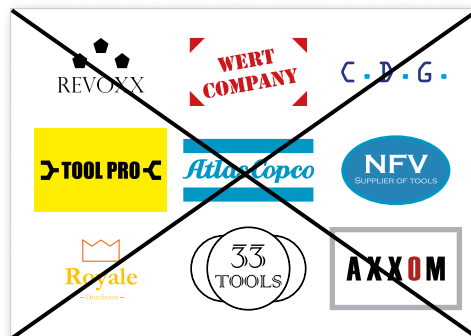
Utilización del logotipo en anuncios

Cuando el distribuidor envíe cualquier tipo de publicidad, siempre deberá aparecer el propio distribuidor como remitente, con su logotipo claramente en primer plano. Cuando se muestre la imagen de Atlas Copco, el logotipo deberá estar claramente visible y con el espacio libre alrededor definido en la pág. 6.

En los avisos, siempre usar el logotipo azul sobre un fondo blanco.



Ejemplo correcto:
Se respeta el espacio libre alrededor del logotipo.



Ejemplo incorrecto:
Invasión del espacio libre del logotipo.

LETREROS

El uso del logotipo de Atlas Copco en rótulos y etiquetas en el interior y exterior del establecimiento del distribuidor, son una buena forma de dirigir a los clientes hacia el distribuidor.

Las instalaciones deberán estar identificadas por un rótulo exterior de alta calidad. En los rótulos, el espacio libre mínimo alrededor del logotipo puede ser la mitad del espacio libre, según se indica en la pág. 6. La indicación “Distribuidor Autorizado” debe aparecer siempre, tal como se describe en la pág. 5.

Los rótulos serán facilitados por la compañía de ventas local de Atlas Copco. En ningún caso serán producidos por el propio distribuidor.



Ejemplo correcto:
Deja siempre espacio libre suficiente alrededor del logotipo.
El logotipo azul deberá tener siempre un fondo blanco.

FERIAS Y EVENTOS

El logotipo en ferias

Una feria es un evento importante para exponer y fortalecer la marca. Se puede utilizar tanto el logotipo azul con el fondo blanco como el logotipo blanco sobre fondo azul. El logotipo deberá estar siempre rodeado por el espacio libre definido en la pág. 6.



Ejemplo correcto:

El logotipo de Atlas Copco es claramente visible.

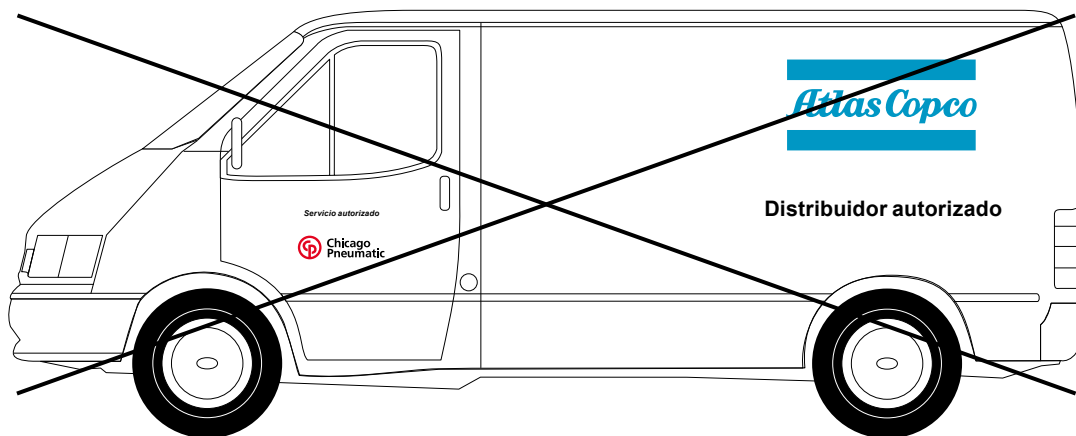
VEHÍCULOS

Rótulos en vehículos

Los distribuidores de Atlas Copco pueden añadir rótulos adhesivos apropiados a los vehículos de venta, reparto y servicio.

El logotipo en vehículos

En los vehículos debe utilizarse el logo azul. Sin embargo, si el vehículo es de un color sobre el cual el logotipo azul no resulta visible, el distribuidor podrá utilizar la versión en blanco o en negro del logotipo. La indicación “Distribuidor Autorizado” debe aparecer siempre, según se indica en la pág. 5.



Ejemplo incorrecto:

El logotipo del distribuidor debe ser mayor y más destacado que el logotipo de Atlas Copco.

MATERIAL IMPRESO

El material impreso, como folletos de ventas, catálogo y documentación técnica, se puede pedir a través de las compañías de ventas locales. Se pueden descargar archivos PDF en baja resolución de folletos de ventas y documentación técnica en la página web de Atlas Copco, entrando a la sección de productos a través de nuestra web www.atlascopco.com

Técnicas de Minería y Excavación de Rocas

www.atlascopco.com
www.acprintshop.com

Técnicas de Construcción y Energía Transportable

www.acprintshop.com

Herramientas Industriales

www.atlascopco.com/products (Ir a “Links y downloads”)

Compresores de aire y gas

www.atlascopco.com

Sólo la compañía Atlas Copco está autorizada a producir folletos y catálogos de sus productos.

El distribuidor podrá poner un autoadhesivo con su logotipo en los catálogos y folletos de Atlas Copco siempre que el logotipo de Atlas Copco quede claramente visible.

FOTOS, VIDEOS Y ANIMACIONES

Galería fotográfica de Atlas Copco

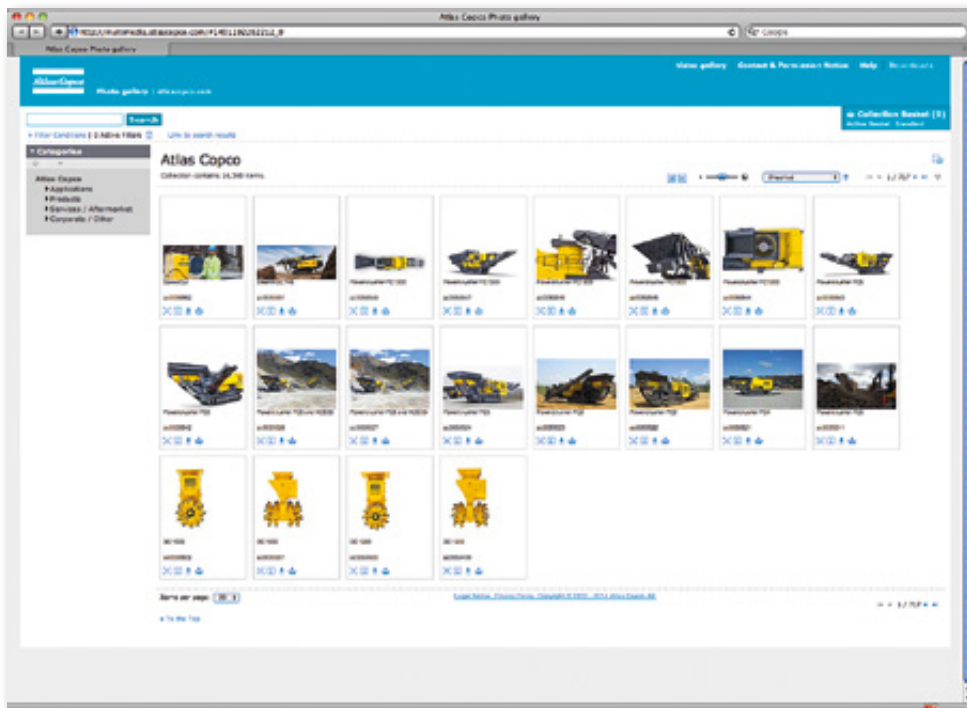
Atlas Copco dispone de una galería pública de fotos a la que se accede a través de su página web, donde podrá encontrar una amplia selección de fotos. Las imágenes podrán ser utilizadas libremente por los distribuidores autorizados. Todas las fotos utilizadas deben incluir una referencia a la fuente “Fotografía: Atlas Copco”.

Puede acceder a la galería fotográfica a través de <http://multimedia.atlascopco.com/>. Puede realizar la búsqueda por grupo de productos, mediante texto libre o bien por el número de identificación único. Los archivos se pueden descargar en las siguientes resoluciones:

- JPEG para web (72 dpi)
- JPEG para PowerPoint (150 dpi)
- JPEG para impresión (300 dpi)

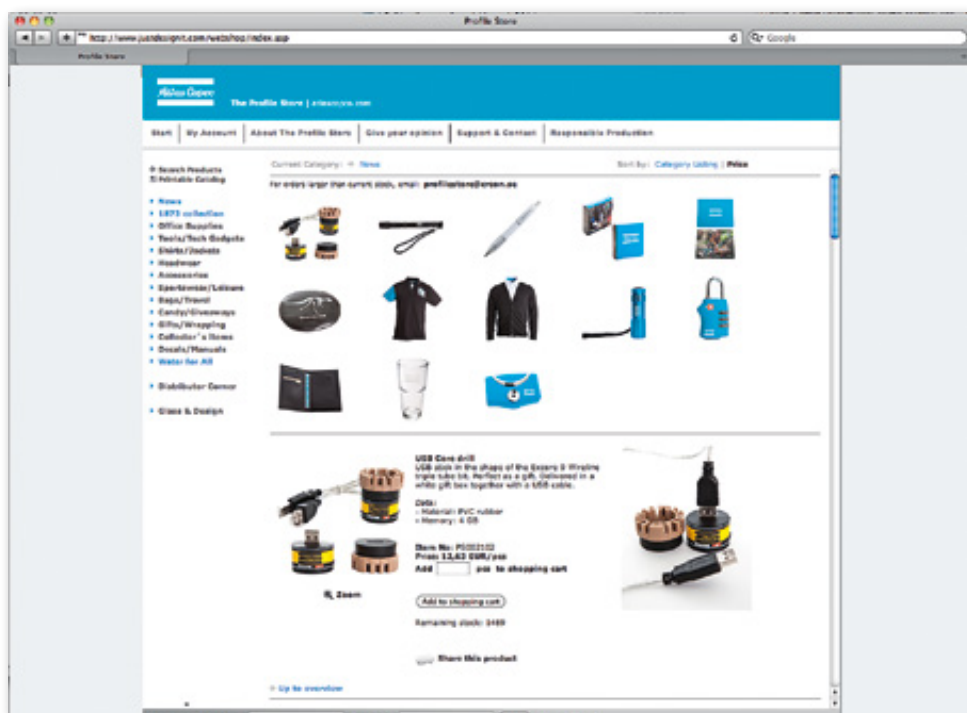
Galería de videos de Atlas Copco

Atlas Copco dispone también de una variedad de videos disponibles con relación a nuestros servicios, productos, aplicaciones, etc. Puede acceder al archivo de videos a través de <http://www.atlascopco.com/videogallery>



MATERIAL PROMOCIONAL

Atlas Copco le ofrece una selección de artículos promocionales de alta calidad que incluye una colección especial para distribuidores. Vea la colección de productos fabricados de forma socialmente responsable y realice su pedido pagando con tarjeta de crédito a través del Profile Store: www.atlascopco.com/profilestore



PREGUNTAS FRECUENTES

1. ¿Con qué motivo se ha diseñado el manual de identidad de marca Atlas Copco para distribuidores?

Como distribuidor de Atlas Copco, usted juega un papel muy importante en el posicionamiento de marca de Atlas Copco. Este manual ha sido desarrollado para apoyar todas las acciones dirigidas al posicionamiento de marca de los distribuidores autorizados de Atlas Copco.

2. Como distribuidor, me gustaría promocionar nuestra propia identidad de marca, ¿sería recomendable que utilizásemos la de Atlas Copco?

Por supuesto, usted puede usar su propia imagen de marca y no copiar la imagen de Atlas Copco. Sin embargo, como representante de Atlas Copco, nos gustaría que promocionase también nuestra marca de una manera profesional. Este manual explica cómo y dónde puede hacerlo.

3. ¿Cómo podría definir a Atlas Copco?

Atlas Copco es un proveedor líder mundial en soluciones de productividad responsable. Representamos sus productos y soluciones. Atlas Copco desarrolla productos y servicios enfocados a la productividad, eficiencia energética, seguridad y ergonomía.

4. ¿Cuándo debería usar la marca Atlas Copco?

El logotipo debe ser utilizado mientras el contrato de distribución esté en vigor, nunca en caso de que haya finalizado. Tenga en cuenta que las normas de utilización de la marca Atlas Copco pueden ser modificadas en determinados momentos, según el contrato vigente con el distribuidor. Cualquier licencia de uso de los derechos registrados de la marca Atlas Copco cesarán en el momento que el contrato de distribución deje de estar en vigor. En ese momento, se deberá dejar de utilizar la imagen de Atlas Copco y la licencia se cancelará automáticamente.

5. ¿Dónde debería utilizar el logotipo de Atlas Copco?

En el presente manual damos ejemplos de aplicaciones comunes y actividades donde el logotipo puede ser utilizado en el material de comunicaciones del distribuidor, tales como anuncios, mailings, posters, vehículos de servicio, edificios/rótulos, ropa de trabajo, eventos, página web, firma de emails y tarjetas de felicitación.

6. ¿Hay algún caso o aplicación en el cual no puedo utilizar el logotipo?

Nunca se podrá hacer uso del logotipo cuando aparezcan imágenes o contenidos que pudieran ser percibidos como ofensivos, tales como calendarios de desnudos, imágenes de guerra o violentas, o temas religiosos. Si tiene cualquier duda sobre alguna aplicación, no dude en contactar con nosotros para más información.

7. ¿Dónde puedo encontrar el logotipo de Atlas Copco en los tamaños y formatos correctos?

El logotipo de Atlas Copco es azul; sus proporciones están claramente definidas y debe disponer siempre de un espacio libre alrededor. En este manual se establecen las normas de uso a seguir. Contacte con la compañía de ventas local de Atlas Copco para obtener el archivo de logotipos.

8. ¿Puedo utilizar otros elementos de identidad visual de Atlas Copco que no hayan sido tratados en este manual?

No, no se permite el uso por parte del distribuidor de otros elementos o colores que no aparezcan en este manual. Si tiene alguna duda al respecto, rogamos contacte con la compañía de ventas local.

9. ¿Puedo pedir folletos, cartelería y material promocional de Atlas Copco? ¿Cómo?

Atlas Copco le ofrece una amplia gama de catálogos y material publicitario para promocionar todos sus productos y soluciones. Véase la pág. 15 para más información.

10. ¿Puedo realizar un anuncio o mailing con el logotipo de Atlas Copco, o necesito la aprobación de la compañía de ventas local?

Siga las normas establecidas en este manual para realizar su material publicitario. Si tiene cualquier consulta, contacte con la compañía de ventas local antes de su realización.

11. ¿Dónde puedo encontrar este manual de identidad de marca?

Puede descargarse el manual desde www.atlascopco.com/ distribuidor. El manual está disponible en varios idiomas. En caso de necesitar el manual en otro idioma, rogamos contacte con la compañía de ventas local.

AUDITORÍA A DISTRIBUIDORES

Aspectos auditados	Sí	No	Observaciones
1 Manual de identidad de marca para distribuidores ¿El manual está disponible en la oficina del distribuidor o éste sabe dónde encontrarlo?			
2 Logotipo de Atlas Copco ¿El distribuidor sabe utilizar correctamente el logotipo con el texto "Distribuidor Autorizado"?			
3 Logotipo de Atlas Copco ¿Sigue las normas de utilización del logotipo en todos los lugares que lo utiliza (espacio libre, colores, fondo, etc.)?			
4 Logotipo de Atlas Copco ¿El distribuidor sabe dónde encontrar el logotipo de Atlas Copco en diferentes formatos?			
5 Anuncios ¿Se utiliza correctamente el logotipo de Atlas Copco en los anuncios?			
6 Medios de radio y televisión ¿Se mencionan los productos de Atlas Copco en los medios de radio y televisión?			
7 Plan de medios ¿El distribuidor coordina con Atlas Copco sus Actividades con los medios?			
8 Tarjetas de visita ¿El logotipo de Atlas Copco está correctamente ubicado en las tarjetas de visita del distribuidor?			
9 Banderas y posters ¿Las banderas y posters actuales se exhiben en las oficinas y showroom del distribuidor?			
10 Profile Store ¿El distribuidor conoce el Profile Store y sabe cómo utilizarlo?			
11 Galería Multimedia ¿El distribuidor sabe cómo acceder a la Galería Multimedia?			
12 Email ¿El distribuidor incluye un enlace a la página web de Atlas Copco en su firma de email?			
13 Website ¿El logotipo de Atlas Copco está situado correctamente en la página web del distribuidor?			
14 Website ¿La página web del distribuidor incluye un enlace al catálogo online de Atlas Copco?			
15 Capacitación y formación ¿El distribuidor utiliza a Atlas Copco en sus presentaciones de capacitación y formación?			
16 Empleo En sus procesos de selección de empleados, ¿el distribuidor informa que representa a los productos Atlas Copco?			
17 Vehículos ¿Aparece el logotipo de Atlas Copco junto a "Distribuidor Autorizado" en los vehículos de empresa del distribuidor?			
18 Ropa de trabajo ¿Aparece correctamente el logotipo de Atlas Copco junto a "Distribuidor Autorizado" en la ropa de trabajo?			
19 Edificios ¿Se respeta el espacio libre alrededor de los rótulos y en el resto de soportes donde se exhibe?			
20 Ferias ¿Se utiliza correctamente el logotipo y los colores de Atlas Copco en ferias y exposiciones?			
21 Preguntas ¿Sabe el distribuidor con quién debe contactar para cualquier duda relacionada con la imagen de marca de Atlas Copco?			
22 Valoración ¿Qué opinión tiene el distribuidor sobre el material de comunicaciones de Atlas Copco en una valoración del 1 al 10?			

Sustainable Productivity

Somos conscientes de las responsabilidades que tenemos con nuestros clientes, el medio ambiente y las personas que nos rodean. Nuestra labor resiste el paso del tiempo. Esto es lo que llamamos Productividad Responsable.

www.atlascopco.com/distributor

The Atlas Copco logo consists of the brand name "Atlas Copco" in a blue, italicized serif font, centered between two horizontal blue bars of equal length.

Atlas Copco