

Atlas Copco



# Droge technologie. Eenvoudig gemaakt.

DSS 065-100

Droge scrollvacuümpompen

# Wij geloven in droge technologieën

Bij Atlas Copco is klantgerichtheid een belangrijke factor voor ons succes. Wij halen onze motivatie uit het kunnen bijdragen aan de productiviteit van onze klanten. Dat is de drijvende kracht achter alles wat we doen.

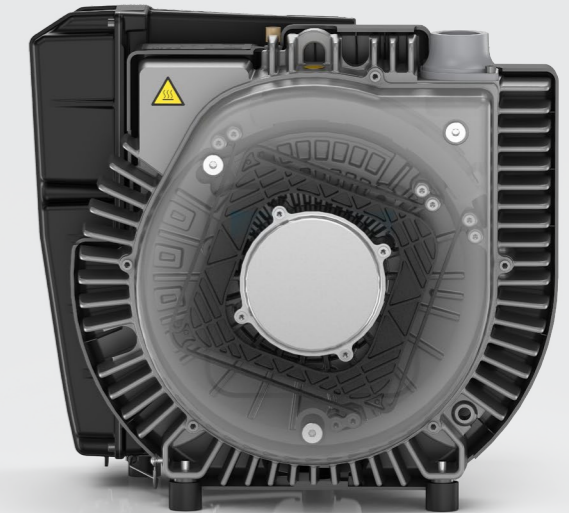
Een van de kenmerken van klantgerichte innovatie is eenvoud. Een vacuümpomp die lagere levensduurkosten heeft en betere prestaties biedt, evenals een hogere productiviteit, lager energiegebruik, eenvoudige bediening en besturing en bovendien ongecompliceerd onderhoud.



# Ontwerp en intern mechanisme

In het mechanisme van een scrollvacuümpomp wordt gebruik gemaakt van twee in elkaar vallende spiraalvormen, of 'scrolls', die gassen verpompen. Het ontwerp is eenvoudig, maar effectief. Een van de scrolls is stationair, terwijl de andere ronddraait zonder te oscilleren, waardoor pockets met gas worden gecompriëerd tussen de scrolls. De DSS-scrollvacuümpomp van Atlas Copco werkt volgens hetzelfde principe.

Met slechts één bewegend onderdeel en vervaardigd van hoogwaardige materialen is de pomp een onderhoudsarme machine met een langere levensduur.



# DSS- scrollvacuümpomp

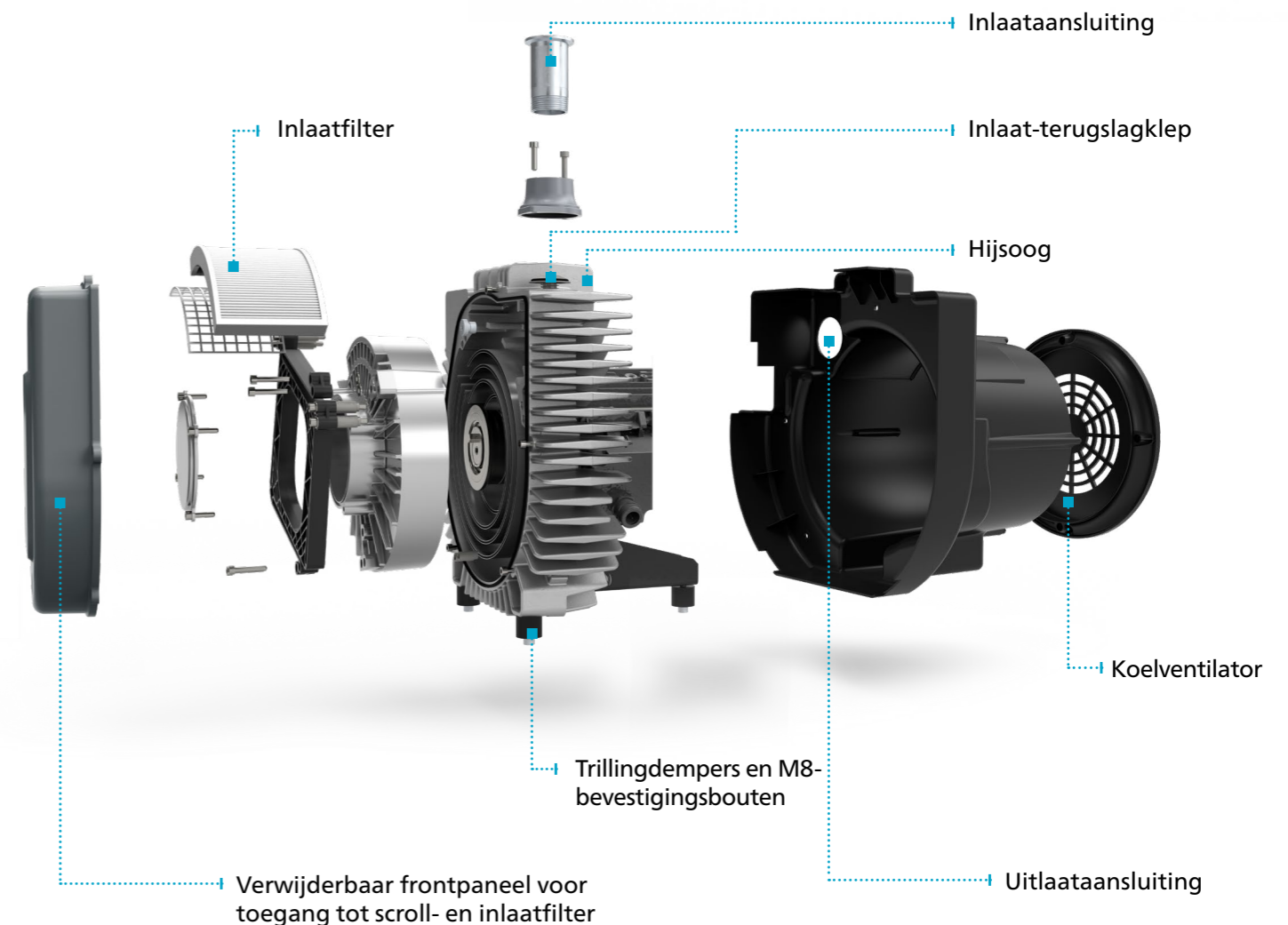
De Atlas Copco DSS-scrollvacuümpomp is de nieuwste aanwinst van Atlas Copco's indrukwekkende assortiment industriële droge pompen. Met slechts één bewegend onderdeel en een oscillerend scrollontwerp is de volledig aluminium constructie van de DSS-scrollvacuümpomp robuust, olievrij, zeer efficiënt en onderhoudsarm.

De pomp is ideaal voor vacuümgeneratie in het volledige ruwvacuümbereik. Bovendien past de pomp perfect op elke productievloer dankzij het eenvoudige en elegante ontwerp. Het is een droge en duurzame pomp voor een stabiel vacuüm bij lage tot gemiddelde stroomsnelheden, die werkt van atmosferische druk tot 1,5 mbar(a) / 1,13 Torr.

## De DSS is beschikbaar in:

**DSS 065** - 72 m<sup>3</sup>/uur (42 cfm) pompsnelheid bij 50 Hz en 86 m<sup>3</sup>/uur (51 cfm) pompsnelheid bij 60 Hz

**DSS 100** - 100 m<sup>3</sup>/uur (59 cfm) pompsnelheid bij 50Hz en 100 m<sup>3</sup>/uur (59 cfm) pompsnelheid bij 60 Hz



## Kenmerken en voordelen



### Schoon

- Gecertificeerd voor klasse 0, volgens ISO 8573-1
- Droge en olievrije vacuümtechnologie
- Geen olie nodig voor afdichting of koeling
- Geen onderdelen die elkaar raken, geen oliefilters, geen uitlaatfilters



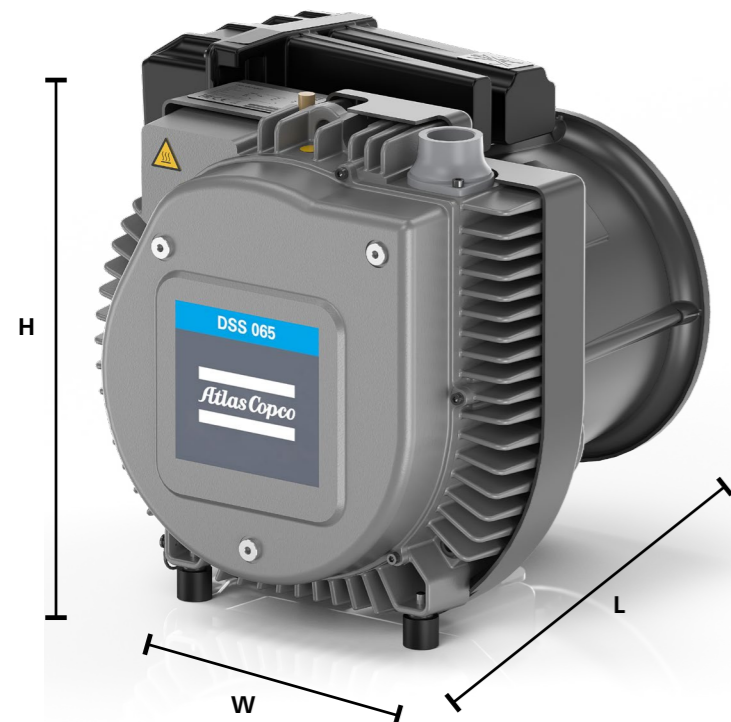
### Prestaties

- Volledig bestuurbaar met de mogelijkheid van een aandrijving met omvormer
- Unieke functies voor gas porting en gasballast
- Lage service- en onderhoudskosten



### Robuust ontwerp

- Eenvoudig, schoon en modern ontwerp dat compact en robuust is
- Verwijderbaar frontpaneel voor toegang tot scroll- en inlaatfilter
- Inlaat-/terugslagklep



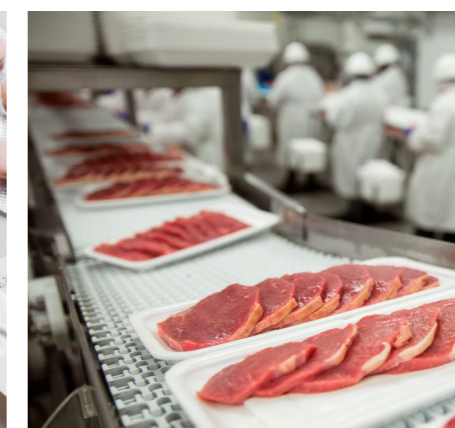
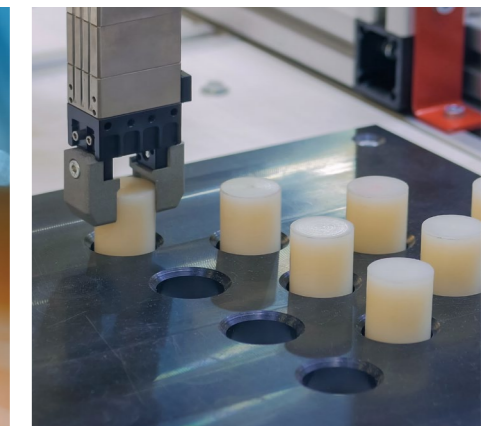
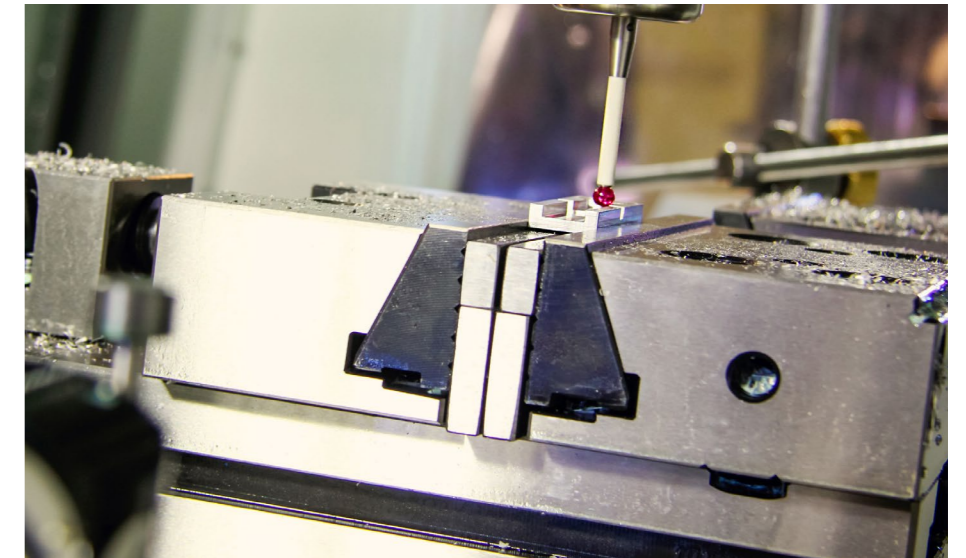
## Afmetingen



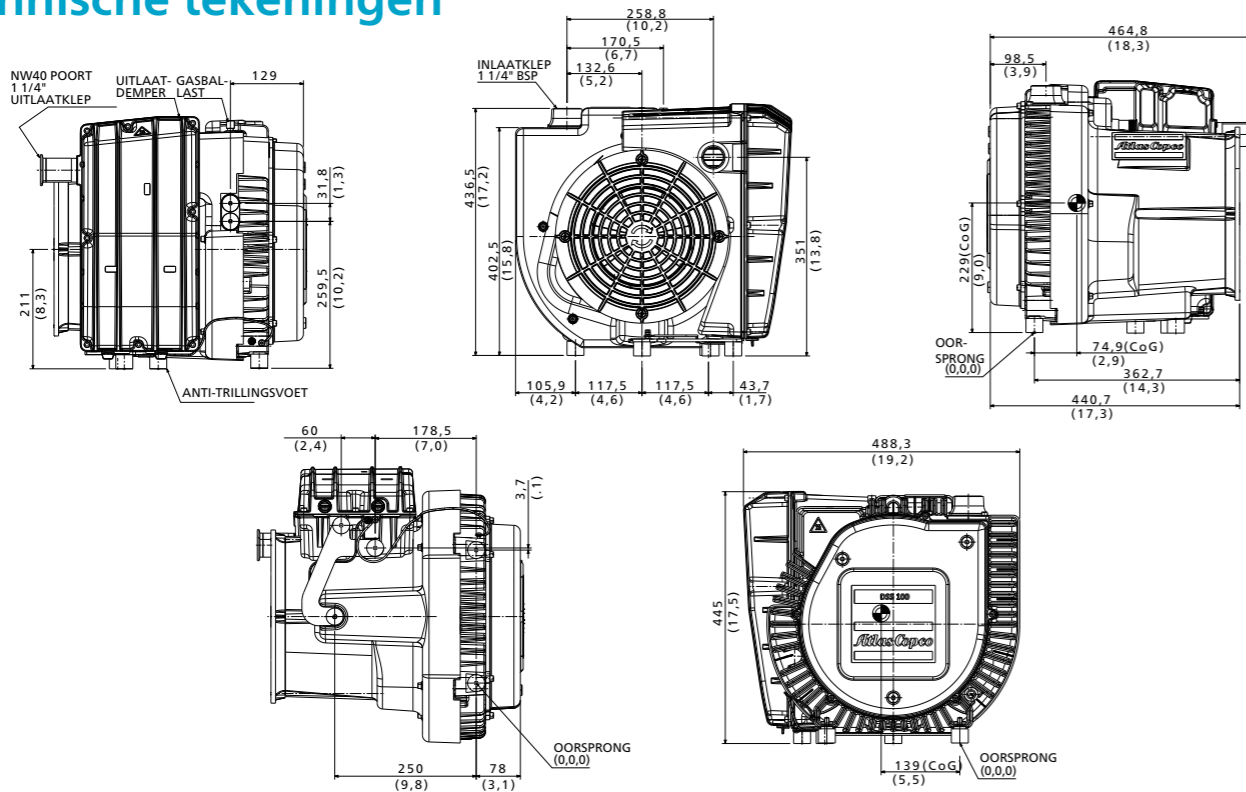
	DSS 065	DSS 100
Lengte (mm/inch)	446/17,5	446/17,5
Breedte (mm/inch)	488/19,2	488/19,2
Hoogte (mm/inch)	435/17,1	435/17,1

## Toepassingen

- Voedselverpakkingen
- Thermoforming
- Levensmiddelenverwerking
- Drogen van levensmiddelen
- Medische systemen
- Vacuümimpregnatie
- Centraal vacuümsysteem
- Pick-and-place
- CNC-klemmen
- Laboratoriumvacuüm

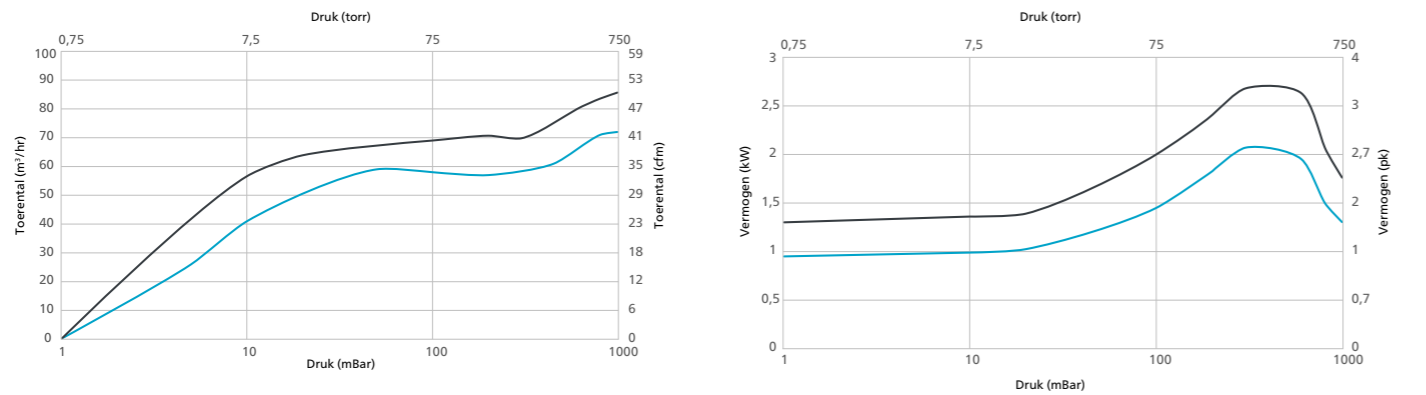


## Technische tekeningen

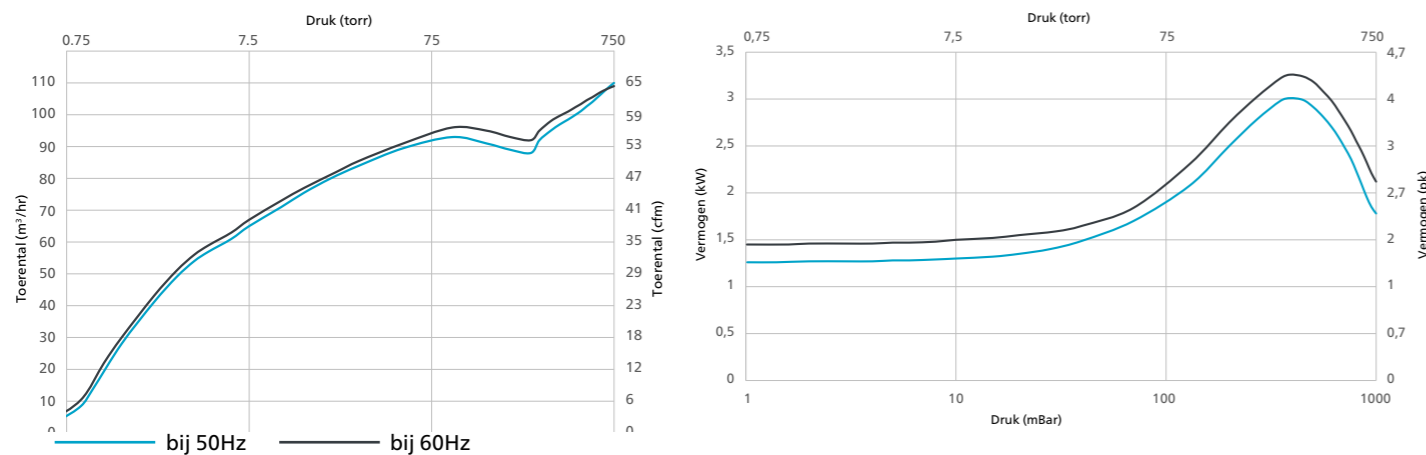


## Prestatiecurven

### DSS 065



### DSS 100



## Technische gegevens

	Eenheden	DSS 065		DSS 100	
		50Hz	60Hz	50Hz	60Hz
Max. pompsnelheid	m <sup>3</sup> /h	72	86	100	100
Max. pompsnelheid	acfm	42	51	59	59
Eindvacuümniveau	mbar/torr	1,5/1,13	1,5/1,13	1,5/1,13	1,5/1,13
Nominaal motorvermogen	kW	1,5	2,2	2,2	2,2
Nominaal motorvermogen	pk	2	3	3	3
Inlaat	inch	G 1 ¼"	G 1 ¼" of NPT	G 1 ¼"	G 1 ¼" of NPT
Uitlaat	inch	G 1 ¼"	G 1 ¼" of NPT	G 1 ¼"	G 1 ¼" of NPT

## Service, ondersteuning en onderhoud



**Complete service met ons Preventive Care-plan**



**Maximaliseer de levensduur van uw vacuümpompen**

Wij nemen de onderhoudsplanning en verantwoordelijkheid voor het regelmatig onderhouden van uw vacuümpomp over. Ons Preventive Care-plan is afgestemd op de behoeften van uw pomp. Aangezien uw pomp wordt onderhouden met de nieuwste technologie, worden hoge niveaus van energiezuinigheid bereikt. Wij zullen ook onderhoudsmomenten optimaliseren om uw total cost of ownership te verlagen en uw productiviteit te verhogen. Hierdoor kunt u zich volledig concentreren op uw productie.

Onze vacuümspecialisten zijn goed opgeleid en experts op dit gebied. Zij helpen u uw inzetbaarheid te verbeteren en uw processen te beschermen. Door regelmatig onderhoud door een van onze vacuümspecialisten wordt het risico op overmatige slijtage verminderd. Beschadigde of versleten onderdelen worden vervangen door originele reserveonderdelen van Atlas Copco om uw investering te beschermen en de levensduur van uw vacuümpompen te verlengen.



**Kosteneffectieve aanpak**

Regelmatig gepland onderhoud kan potentiële problemen identificeren voordat deze zich voordoen en plannen kunnen worden gestructureerd rond uw individuele productiesituatie. Preventive Care maakt kostenbeheer mogelijk, omdat u uw onderhoudskosten van tevoren kunt plannen. Op deze manier worden de kosten die gepaard gaan met ongeplande uitvaltijd tot een minimum beperkt.



**Betrouwbaarheid en non-stop productiviteit**

Wij gebruiken originele reserveonderdelen en olie van Atlas Copco en onze diensten worden uitgevoerd door vacuümspecialisten volgens de aanbevelingen van de fabrikant. Dit verbetert de prestaties van uw vacuümpomp, verlaagt het risico op uitval en zorgt ervoor dat uw productie soepeler verloopt.

